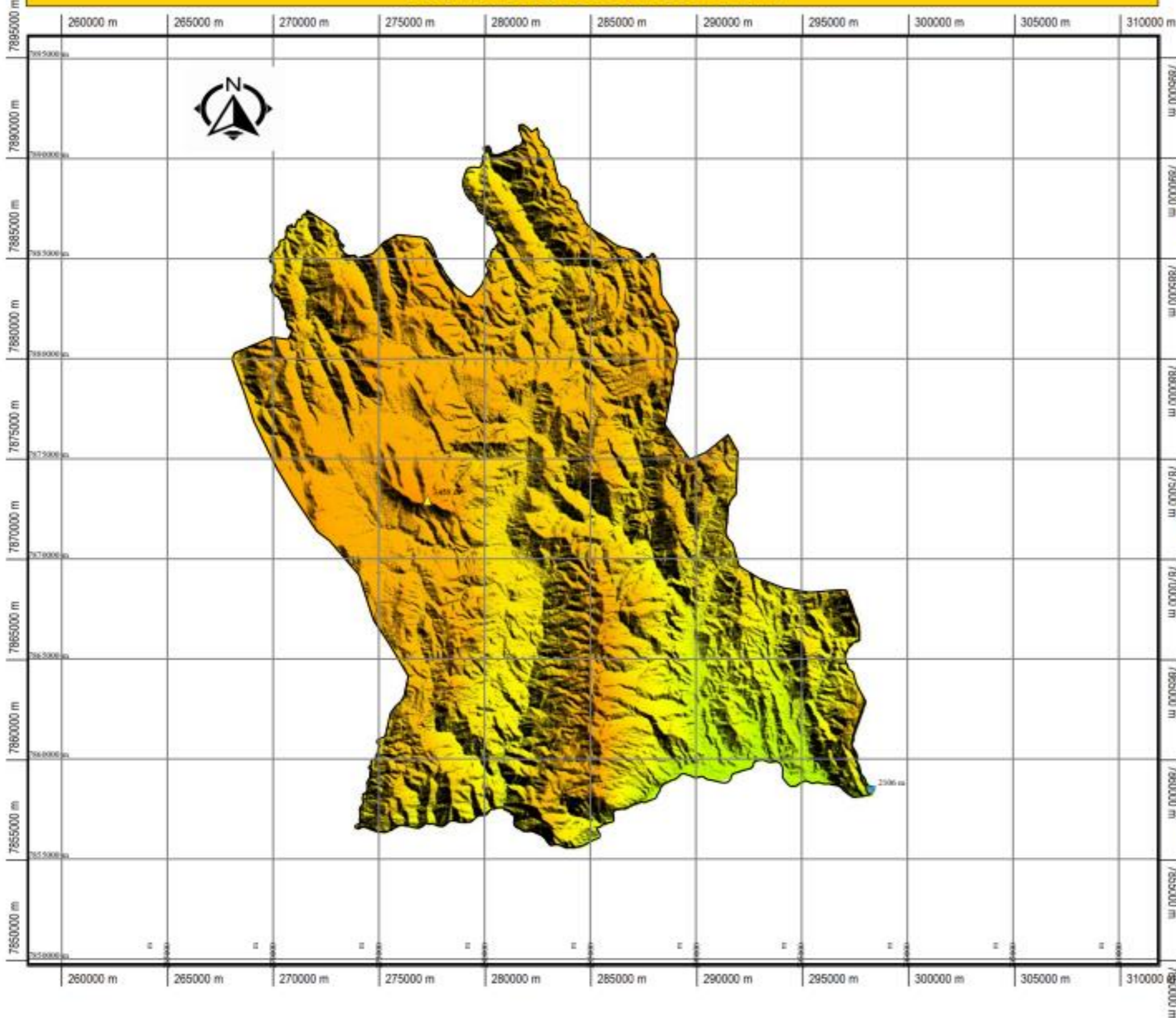


MUNICIPIO DE YAMPARAEZ



UNIVERSIDAD MAYOR REAL Y PONTIFICIA DE
SAN FRANCISCO XAVIER DE CHUQUISACA

FACULTAD TECNICA

CARRERA DE GEODESIA Y TOPOGRAFIA

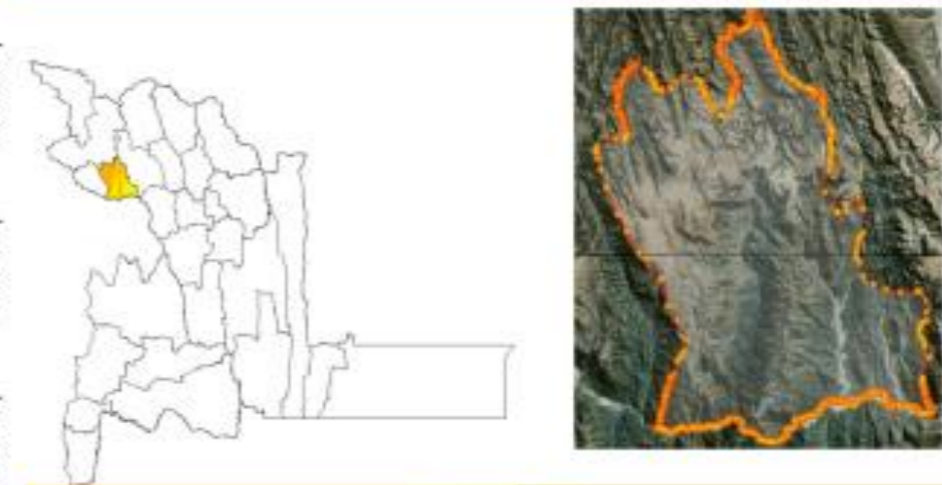
TIPO DE MAPA: MODELO DIGITAL DE ELEVACIONES

SISTEMA DE PROYECCION : UTM

SISTEMA DE REFERENCIA : WGS84 World Geodetic System 1984

FECHA : 27/11/2024

UBICACION



LEYENDA

Red Vial

Nacional

Asfaltado
Sin Asfaltar
En Proyecto

Departamental

Asfaltado
Sin Asfaltar
En Proyecto

Aeropuertos

Internacional
Nacional
Aerodromo
Helipuerto

Ferrocarril

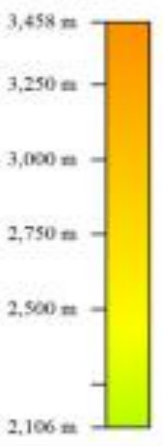
Centros Poblados

Capital Departamental
Capital Provincial
Capital Distrital
Centro Poblado
Puente
Ponton
Puerto
Mina
Accidente geográfico

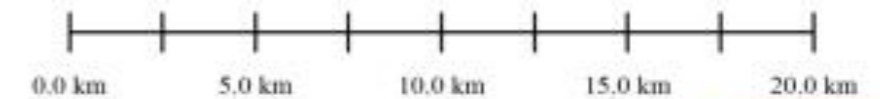
Límites

Departamental
Internacional
Zona Urbana
Lagos y
Lagunas
Rios Principales

ELEVACIONES



ESCALA 1 : 80135

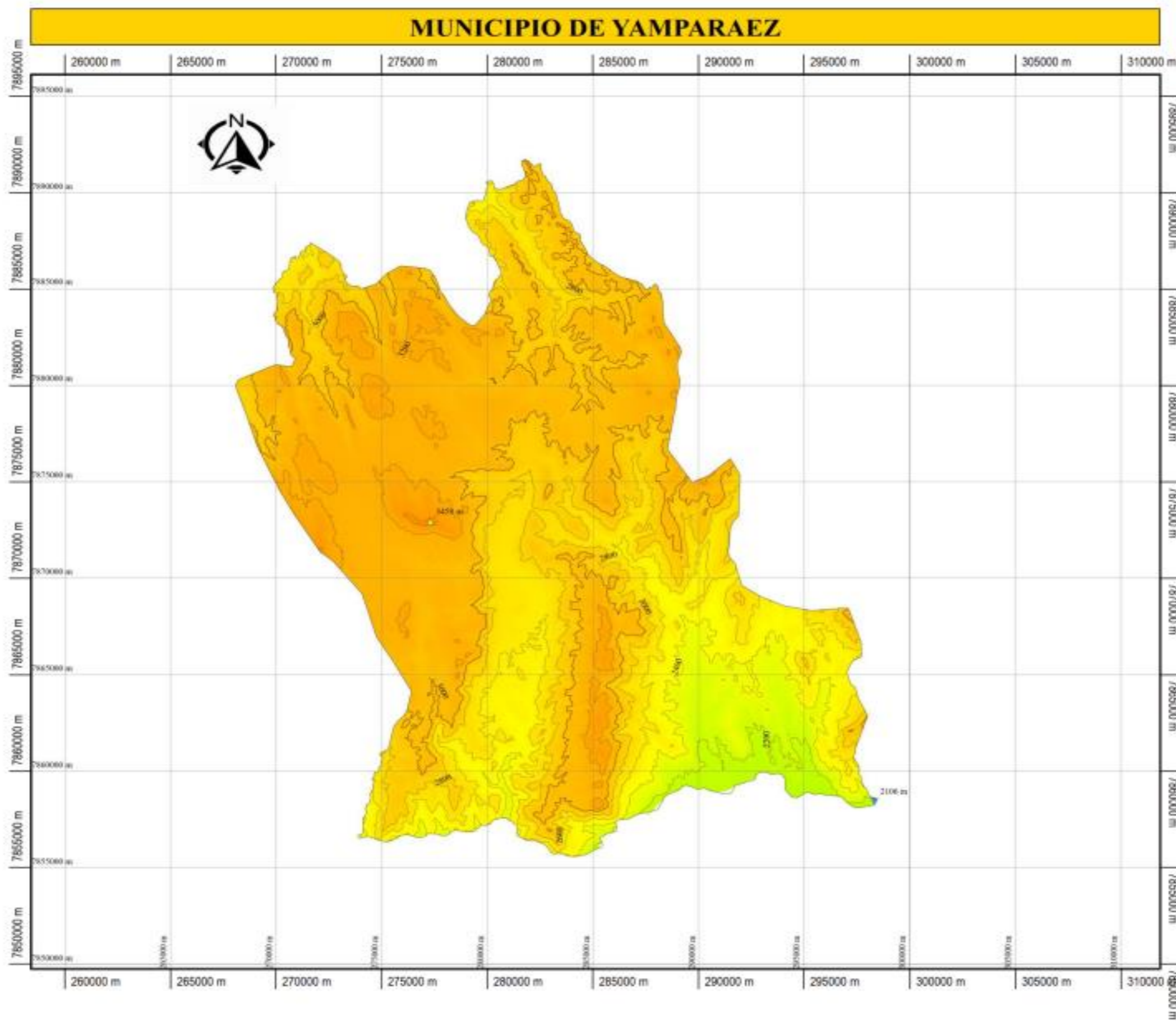


ELABORADO POR : GARCIA BARRON LIMBERT

ASIGNATURA: CARTOGRAFIA I

MAPA:
1/10

MUNICIPIO DE YAMPARAEZ



UNIVERSIDAD MAYOR REAL Y PONTIFICIA DE
SAN FRANCISCO XAVIER DE CHUQUISACA

FACULTAD TECNICA

CARRERA DE GEODESIA Y TOPOGRAFIA

TIPO DE MAPA: CURVAS DE NIVEL

SISTEMA DE PROYECCION : UTM

SISTEMA DE REFERENCIA : WGS84 World Geodetic System 1984

FECHA : 27/11/2024

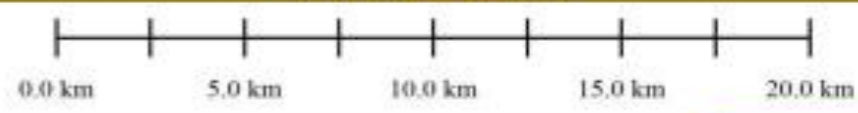
UBICACION



LEYENDA

<p>Red Vial</p> <p>Nacional</p> <ul style="list-style-type: none"> Asfaltado Sin Asfaltar En Proyecto <p>Aeropuertos</p> <ul style="list-style-type: none"> Internacional Nacional Aerodromo Helipuerto <p>Centros Poblados</p> <ul style="list-style-type: none"> Capital Departamental Capital Provincial Capital Distrital Centro Poblado Puente Ponton Puerto Mina Accidente geográfico 	<p>Departamental</p> <ul style="list-style-type: none"> Asfaltado Sin Asfaltar En Proyecto <p>Limites</p> <ul style="list-style-type: none"> Ferrocarril Departamental Internacional Zona Urbana Lagos y Lagunas Rios Principales 	<p>ELEVACIONES</p> <p>3,458 m</p> <p>3,250 m</p> <p>3,000 m</p> <p>2,750 m</p> <p>2,500 m</p> <p>2,106 m</p>
---	---	---

ESCALA 1 : 80135

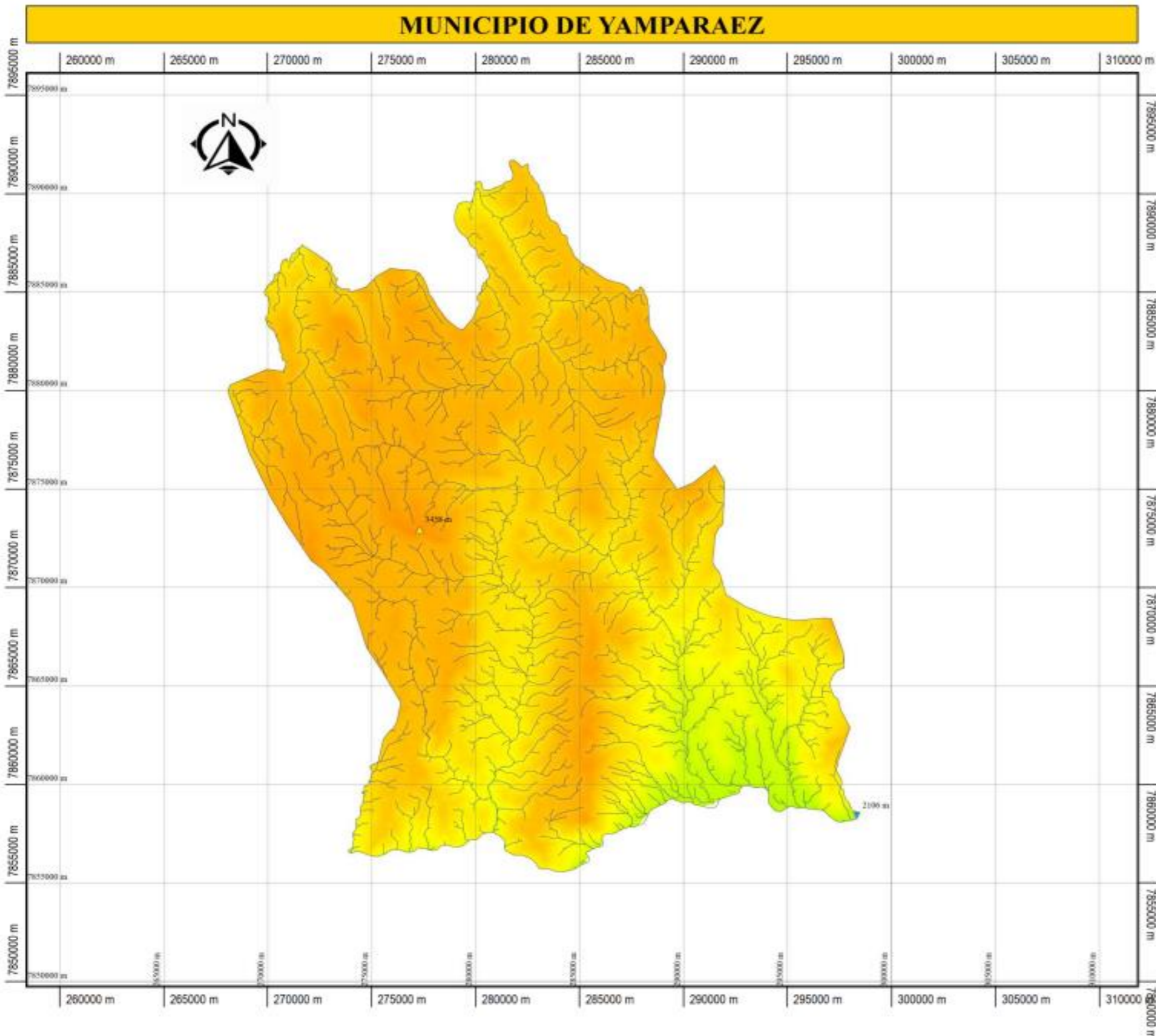


ELABORADO POR : GARCIA BARRON LIMBERT

ASIGNATURA: CARTOGRAFIA I

MAPA: 2/10

MUNICIPIO DE YAMPARAEZ



UNIVERSIDAD MAYOR REAL Y PONTIFICIA DE
SAN FRANCISCO XAVIER DE CHUQUISACA

FACULTAD TECNICA

CARRERA DE GEODESIA Y TOPOGRAFIA

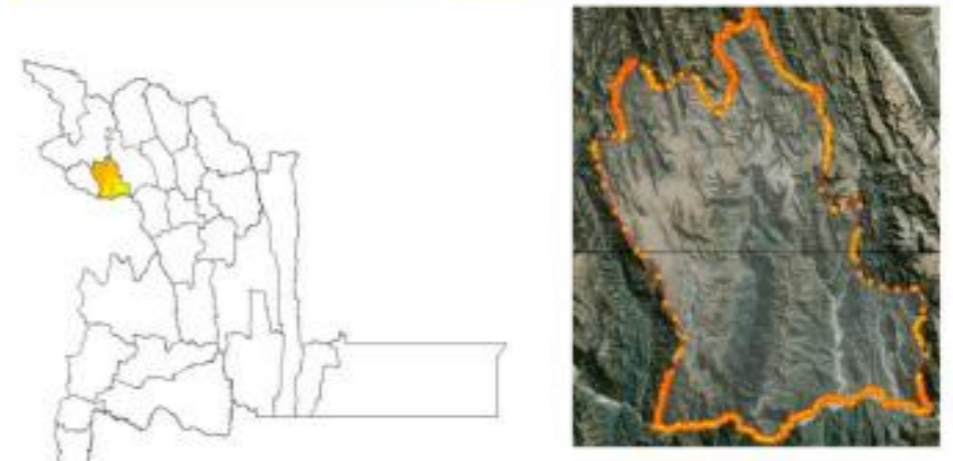
TIPO DE MAPA: HIDROLOGICO

SISTEMA DE PROYECCION : UTM

SISTEMA DE REFERENCIA : WGS84 World Geodetic System 1984

FECHA : 27/11/2024

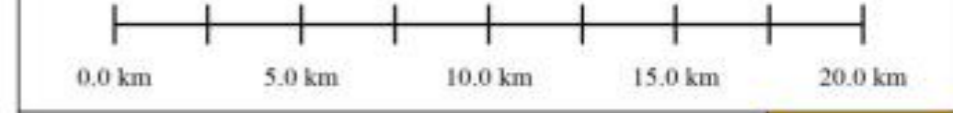
UBICACION



LEYENDA

<p>Red Vial</p> <p>Nacional</p> <ul style="list-style-type: none"> — Asfaltado - - - Sin Asfaltar - · - · - En Proyecto <p>Aeropuertos</p> <ul style="list-style-type: none"> ✈ Internacional ✈ Nacional ✈ Aerodromo ✈ Helipuerto <p>Centros Poblados</p> <ul style="list-style-type: none"> Capital Departamental Capital Provincial Capital Distrital Centro Poblado Puente Ponton Puerto Mina ✕ Accidente geografico 	<p>Departamental</p> <ul style="list-style-type: none"> — Asfaltado - - - Sin Asfaltar - · - · - En Proyecto <p>Ferrocarril</p> <ul style="list-style-type: none"> + + + + Ferrocarril <p>Limites</p> <ul style="list-style-type: none"> — Departamental - · - · - Internacional <p>Zona Urbana</p> <ul style="list-style-type: none"> ■ Zona Urbana <p>Lagos y Lagunas</p> <ul style="list-style-type: none"> ■ Lagos y Lagunas <p>Rios Principales</p> <ul style="list-style-type: none"> — Rios Principales 	<p>ELEVACIONES</p> <p>3,458 m</p> <p>3,250 m</p> <p>3,000 m</p> <p>2,750 m</p> <p>2,500 m</p> <p>2,106 m</p>
--	---	---

ESCALA 1 : 80135

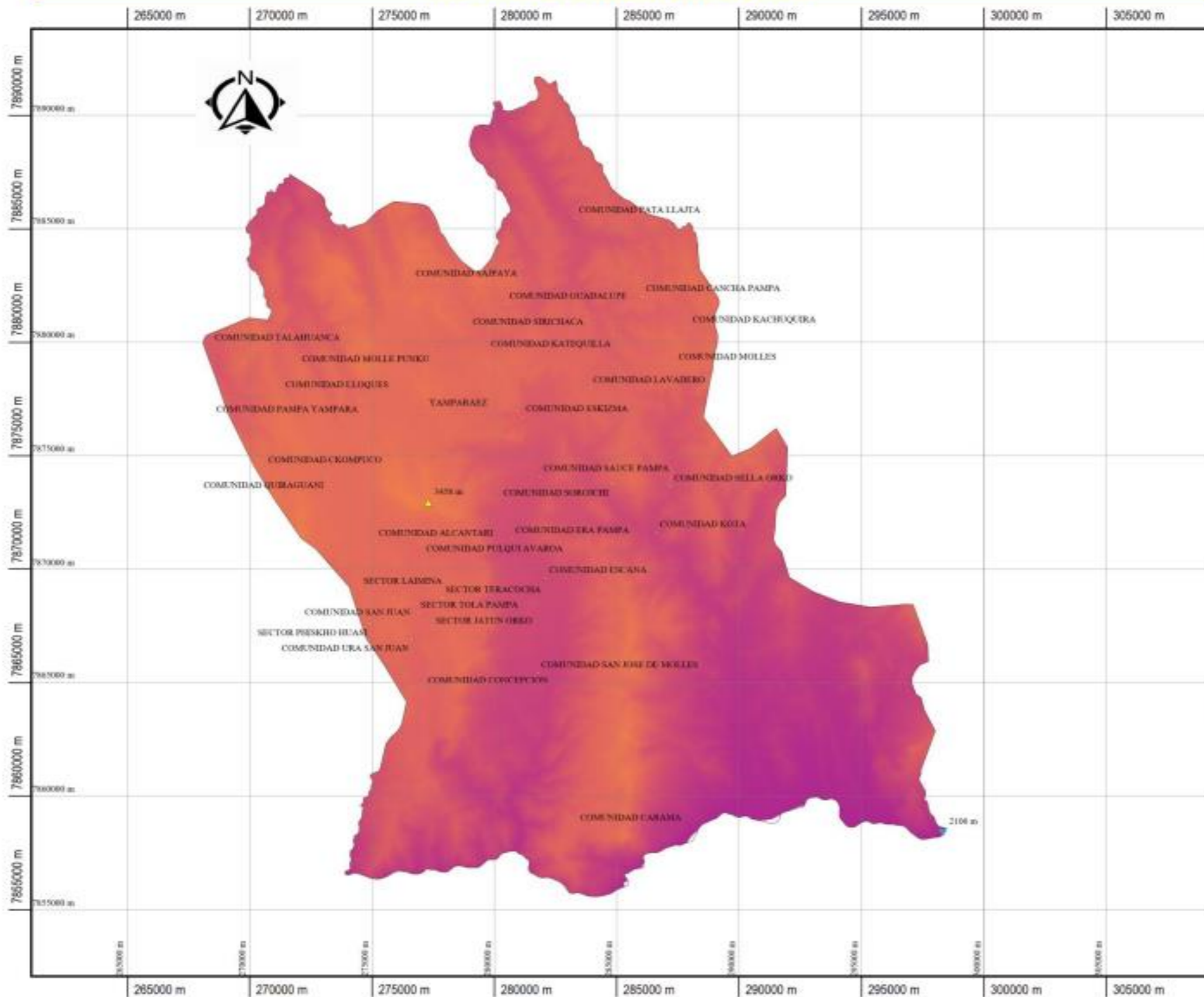


ELABORADO POR : GARCIA BARRON LIMBERT

ASIGNATURA: CARTOGRAFIA I

MAPA: 3/10

MUNICIPIO DE YAMPARAEZ



UNIVERSIDAD MAYOR REAL Y PONTIFICIA DE SAN FRANCISCO XAVIER DE CHUQUISACA

FACULTAD TECNICA

CARRERA DE GEODESIA Y TOPOGRAFIA

TIPO DE MAPA: POBLACIONES
SISTEMA DE PROYECCION : UTM
SISTEMA DE REFERENCIA : WGS84 World Geodetic System 1984
FECHA : 27/11/2024

UBICACION



LEYENDA

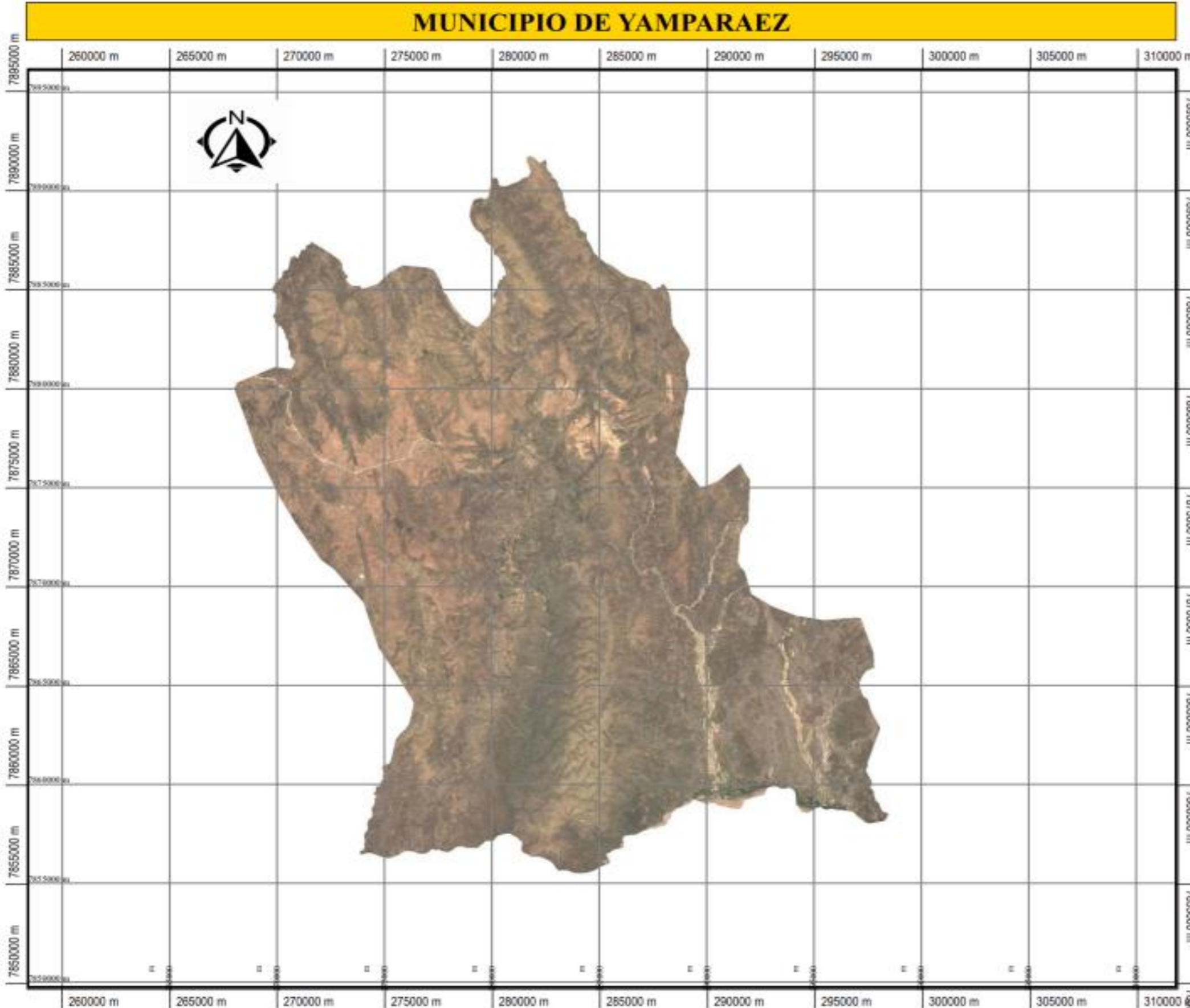
Red Vial		ELEVACIONES 3,458 m 3,250 m 3,000 m 2,750 m 2,500 m 2,100 m
Nacional	Departamental	
Asfaltado Sin Asfaltar En Proyecto	Asfaltado Sin Asfaltar En Proyecto	
Aeropuertos		Limites
Internacional Nacional Aerodromo Helipuerto	Ferrocarril	
Centros Poblados		Departamental Internacional
Capital Departamental Capital Provincial Capital Distrital Centro Poblado Puente Ponton Puerto Mina Accidente geográfico	Zona Urbana Lagos y Lagunas Rios Principales	

ESCALA 1 : 180000



ELABORADO POR : GARCIA BARRON LIMBERT
 ASIGNATURA: CARTOGRAFIA I
MAPA: 4/10

MUNICIPIO DE YAMPARAEZ



UNIVERSIDAD MAYOR REAL Y PONTIFICIA DE
SAN FRANCISCO XAVIER DE CHUQUISACA

FACULTAD TECNICA

CARRERA DE GEODESIA Y TOPOGRAFIA

TIPO DE MAPA: RGB COLOR NATURAL(4.3.2)

SISTEMA DE PROYECCION : UTM

SISTEMA DE REFERENCIA : WGS84 World Geodetic System 1984

FECHA :27/11/2024

UBICACION



LEYENDA

Red Vial

Nacional

Asfaltado
Sin Asfaltar
En Proyecto

Departamental

Asfaltado
Sin Asfaltar
En Proyecto

Aeropuertos

Internacional
Nacional
Aerodromo
Helipuerto

Ferrocarril

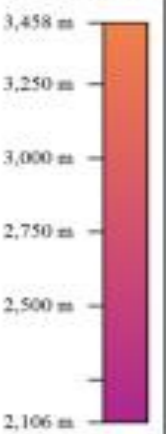
Centros Poblados

Capital Departamental
Capital Provincial
Capital Distrital
Centro Poblado
Puente
Ponton
Puerto
Mina
Accidente geográfico

Limites

Departamental
Internacional
Zona Urbana
Lagos y Lagunas
Rios Principales

ELEVACIONES



ESCALA 1 : 80135

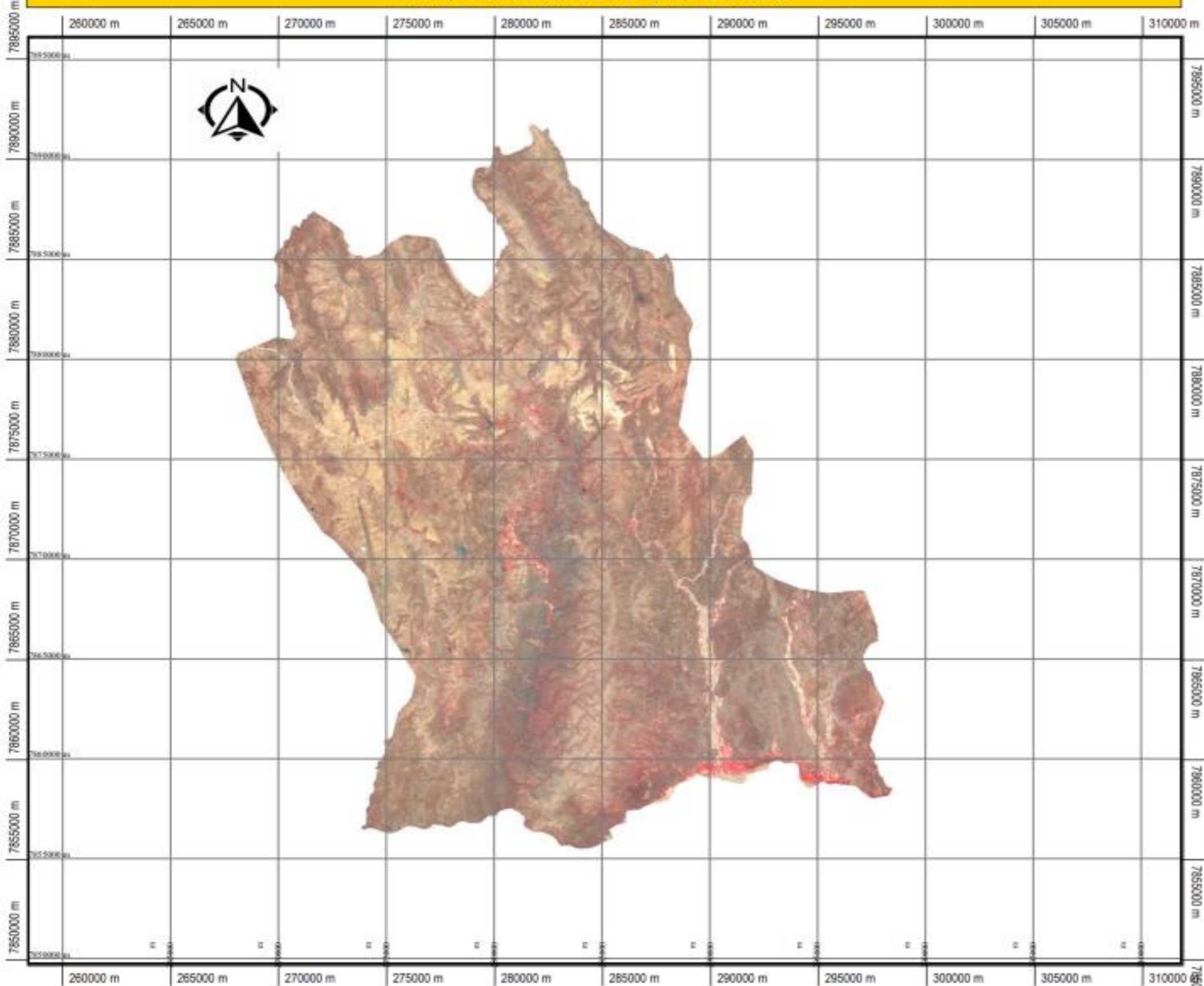


ELABORADO POR : GARCIA BARRON LIMBERT

ASIGNATURA: CARTOGRAFIA I

MAPA:
5/10

MUNICIPIO DE YAMPARAEZ



UNIVERSIDAD MAYOR REAL Y PONTIFICIA DE
SAN FRANCISCO XAVIER DE CHUQUISACA

FACULTAD TECNICA

CARRERA DE GEODESIA Y TOPOGRAFIA

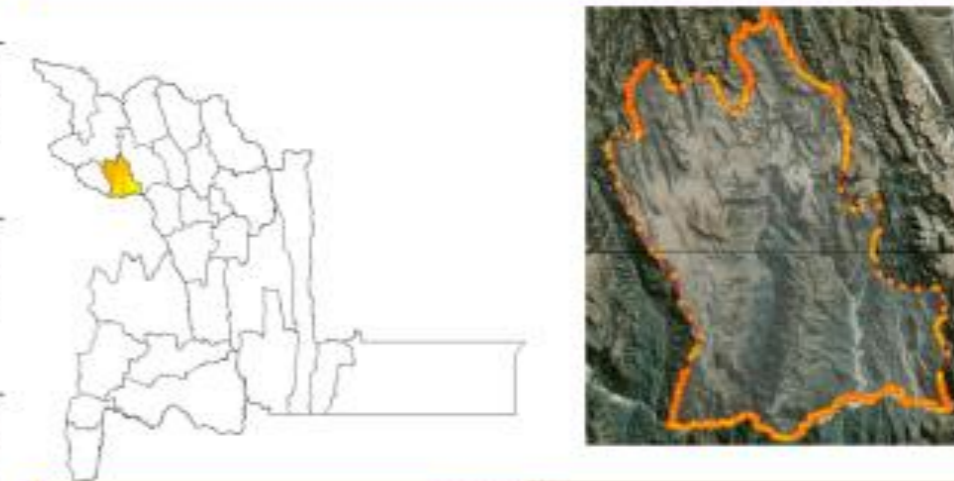
TIPO DE MAPA: RGB FALSO COLOR INFRAROJO(8.4.3)

SISTEMA DE PROYECCION : UTM

SISTEMA DE REFERENCIA : WGS84 World Geodetic System 1984

FECHA : 27/11/2024

UBICACION



LEVENDA

Red Vial

Nacional
Asfaltado
Sin Asfaltar
En Proyecto

Departamental
Asfaltado
Sin Asfaltar
En Proyecto

Aeropuertos

Internacional
Nacional
Aerodromo
Helipuerto

Ferrocarril

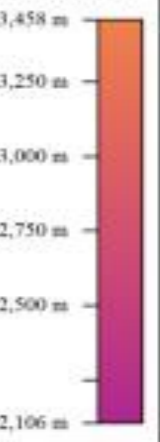
Centros Poblados

Capital Departamental
Capital Provincial
Capital Distrital
Centro Poblado
Puente
Porcion
Puerto
Mina
Accidente geografico

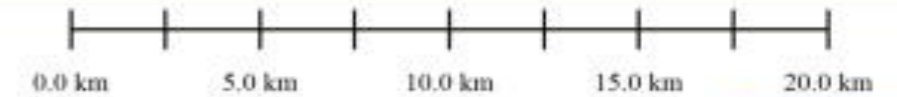
Limites

Departamental
Internacional
Zona Urbana
Lagos y
Lagunas
Rios Principales

ELEVACIONES



ESCALA 1 : 80135

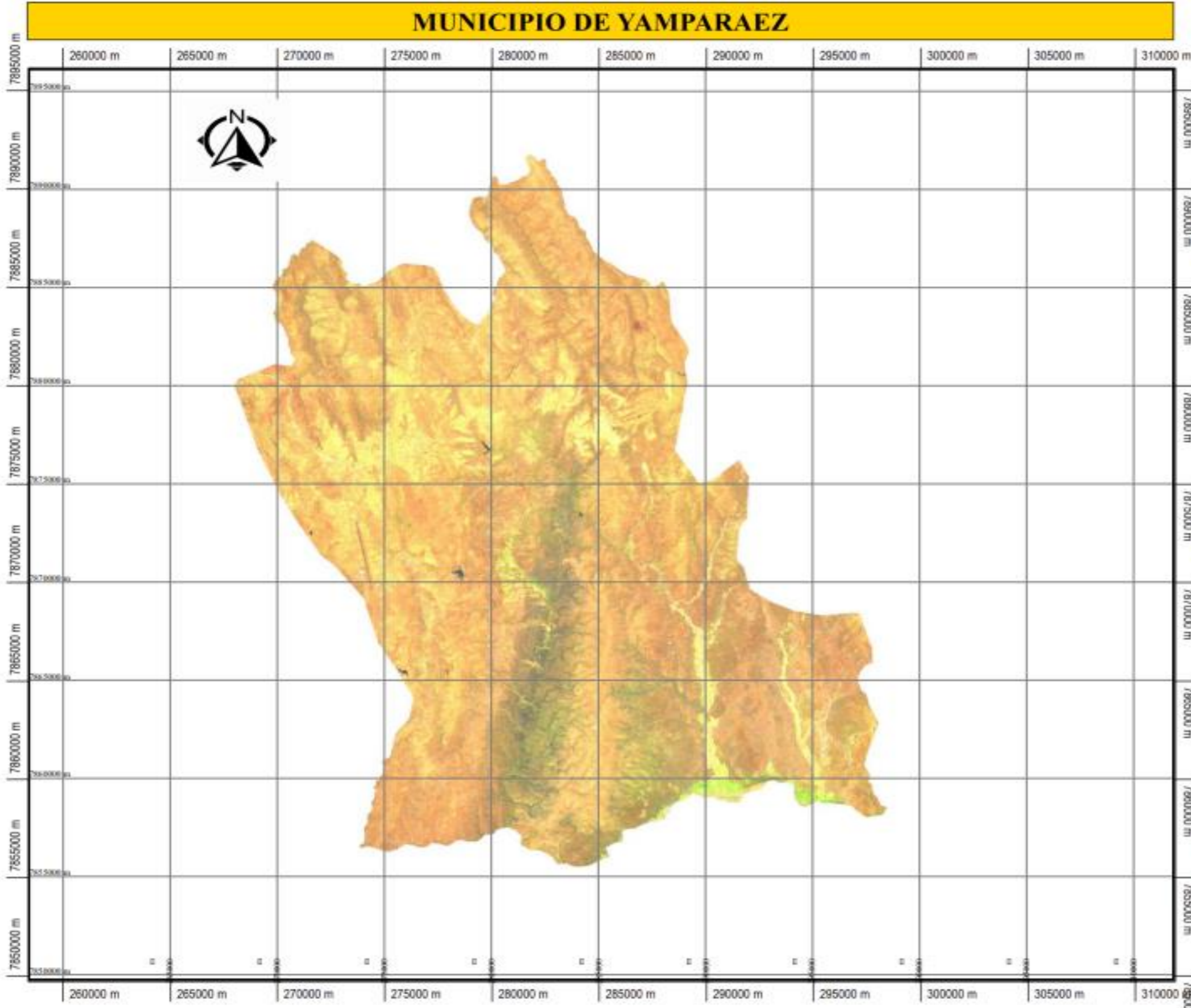


ELABORADO POR : GARCIA BARRON LIMBERT

ASIGNATURA: CARTOGRAFIA I

MAPA:
6/10

MUNICIPIO DE YAMPARAEZ



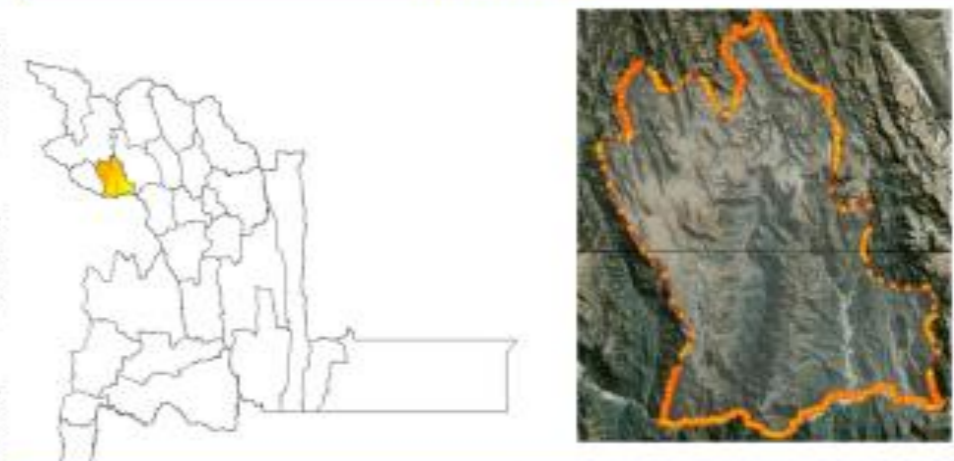
UNIVERSIDAD MAYOR REAL Y PONTIFICIA DE SAN FRANCISCO XAVIER DE CHUQUISACA

FACULTAD TECNICA

CARRERA DE GEODESIA Y TOPOGRAFIA

TIPO DE MAPA: RGB AGRICULTURA (11.8.2)
 SISTEMA DE PROYECCION : UTM
 SISTEMA DE REFERENCIA : WGS84 World Geodetic System 1984
 FECHA : 27/11/2024

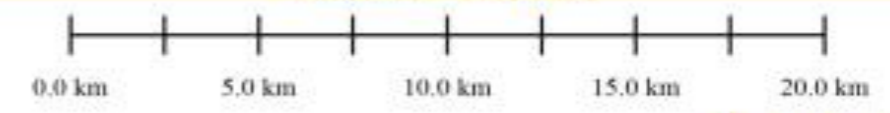
UBICACION



LEYENDA

- | | | |
|---|--|--|
| Red Vial | Departamental | ELEVACIONES |
| Nacional
Asfaltado
Sin Asfaltar
En Proyecto | Asfaltado
Sin Asfaltar
En Proyecto | |
| Aeropuertos
Internacional
Nacional
Aerodromo
Helipuerto | Ferrocarril | |
| Centros Poblados
Capital Departamental
Capital Provincial
Capital Distrital
Centro Poblado
Puente
Ponton
Puerto
Mina
Accidente geografico | Limites
Departamental
Internacional
Zona Urbana
Lagos y Lagunas
Rios Principales | 3,458 m
3,250 m
3,000 m
2,750 m
2,500 m
2,106 m |

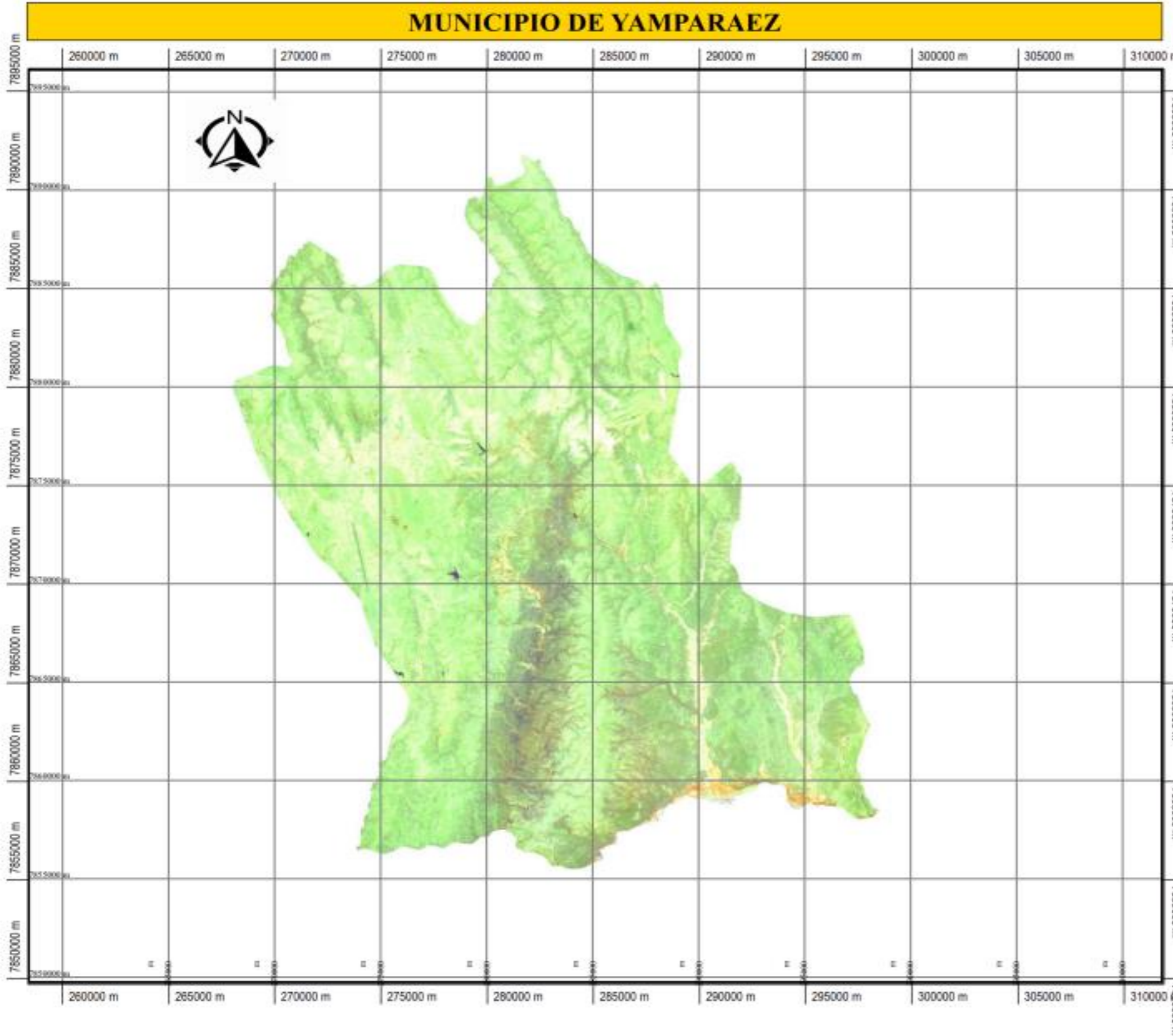
ESCALA 1 : 80135



ELABORADO POR : GARCIA BARRON LIMBERT
 ASIGNATURA: CARTOGRAFIA I

MAPA:
7/10

MUNICIPIO DE YAMPARAEZ



UNIVERSIDAD MAYOR REAL Y PONTIFICIA DE
SAN FRANCISCO XAVIER DE CHUQUISACA

FACULTAD TECNICA

CARRERA DE GEODESIA Y TOPOGRAFIA

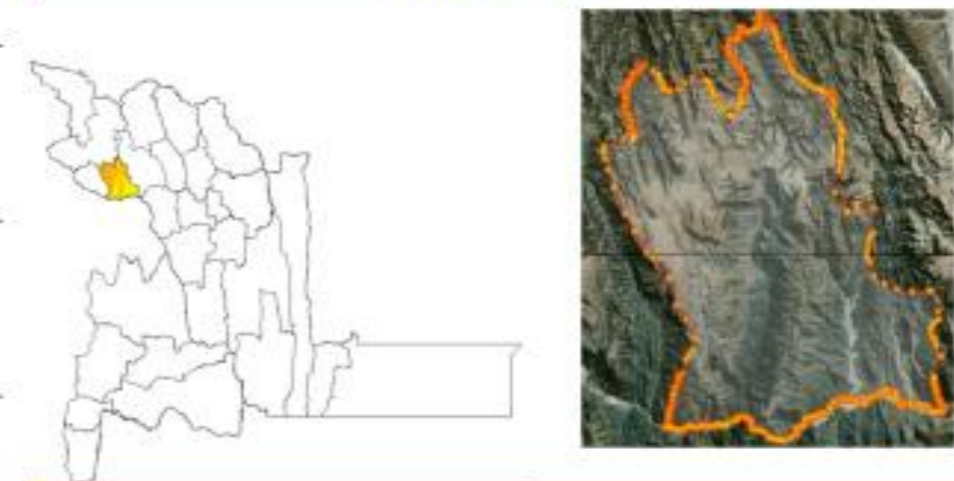
TIPO DE MAPA: RGB TIERRA/AGUA(8.11.4)

SISTEMA DE PROYECCION : UTM

SISTEMA DE REFERENCIA : WGS84 World Geodetic System 1984

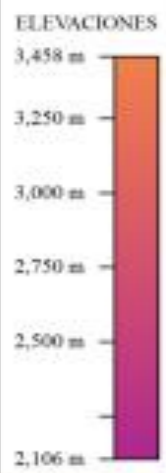
FECHA : 27/11/2024

UBICACION

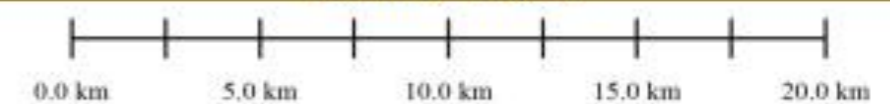


LEYENDA

- | | |
|-------------------------|----------------------|
| Red Vial | |
| Nacional | Departamental |
| Asfaltado | Asfaltado |
| Sin Asfaltar | Sin Asfaltar |
| En Proyecto | En Proyecto |
| Aeropuertos | |
| Internacional | |
| Nacional | |
| Aerodromo | |
| Helipuerto | |
| Centros Poblados | |
| Capital Departamental | |
| Capital Provincial | |
| Capital Distrital | |
| Centro Poblado | |
| Puente | |
| Ponton | |
| Puerto | |
| Mina | |
| Accidente geográfico | |
| | Limites |
| | Departamental |
| | Internacional |
| | Zona Urbana |
| | Lagos y Lagunas |
| | Rios Principales |



ESCALA 1 : 80135

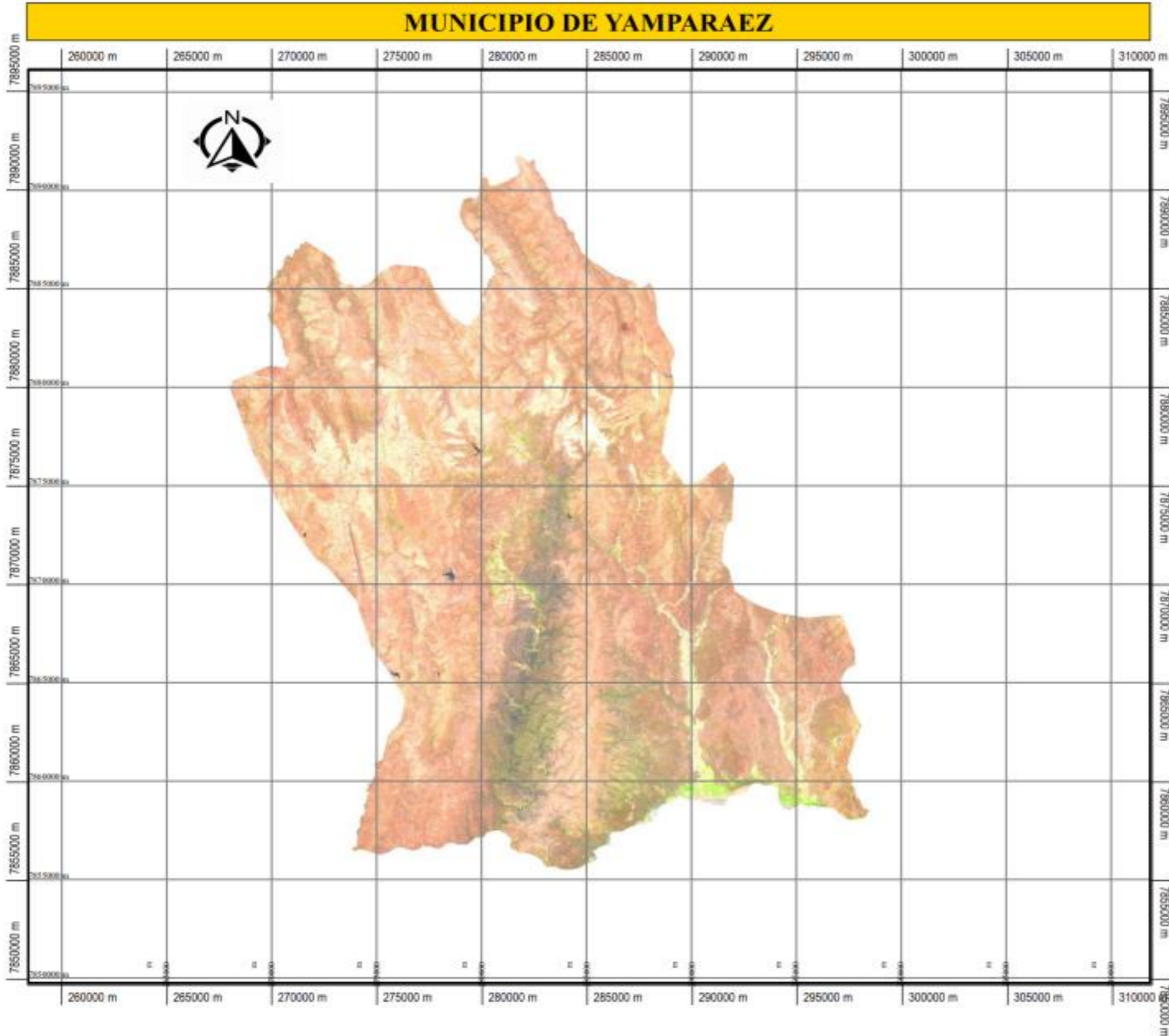


ELABORADO POR : GARCIA BARRON LIMBERT

ASIGNATURA: CARTOGRAFIA I

MAPA:
8/10

MUNICIPIO DE YAMPARAEZ



UNIVERSIDAD MAYOR REAL Y PONTIFICIA DE
SAN FRANCISCO XAVIER DE CHUQUISACA

FACULTAD TECNICA

CARRERA DE GEODESIA Y TOPOGRAFIA

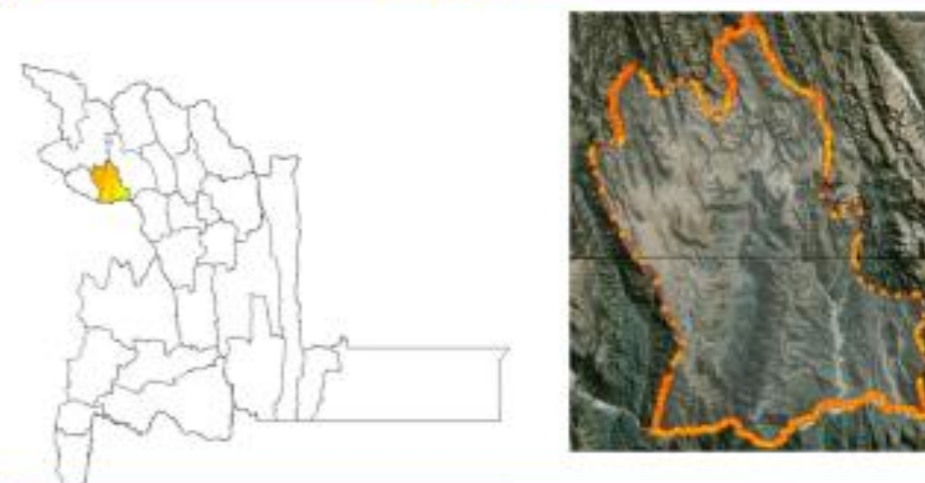
TIPO DE MAPA: RGB ANALISIS DE VEGETACION(11.8.4)

SISTEMA DE PROYECCION : UTM

SISTEMA DE REFERENCIA : WGS84 World Geodetic System 1984

FECHA :27/11/2024

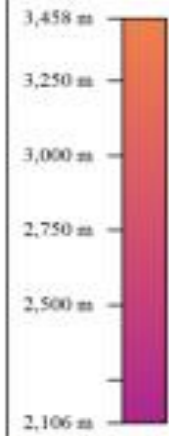
UBICACION



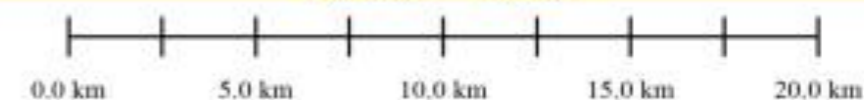
LEYENDA

- | | | | |
|-------------------------|--------------|----------------------|--------------|
| Red Vial | | Departamental | |
| Nacional | Asfaltado | Departamental | Asfaltado |
| Nacional | Sin Asfaltar | Departamental | Sin Asfaltar |
| Nacional | En Proyecto | Departamental | En Proyecto |
| Aeropuertos | | Ferrocarril | |
| Internacional | | Limites | |
| Nacional | | Departamental | |
| Aerodromo | | Internacional | |
| Helipuerto | | Zona Urbana | |
| Centros Poblados | | Lagos y Lagunas | |
| Capital Departamental | | Rios Principales | |
| Capital Provincial | | | |
| Capital Distrital | | | |
| Centro Poblado | | | |
| Puente | | | |
| Ponton | | | |
| Puerto | | | |
| Mina | | | |
| Accidente geografico | | | |

ELEVACIONES



ESCALA 1 : 80135

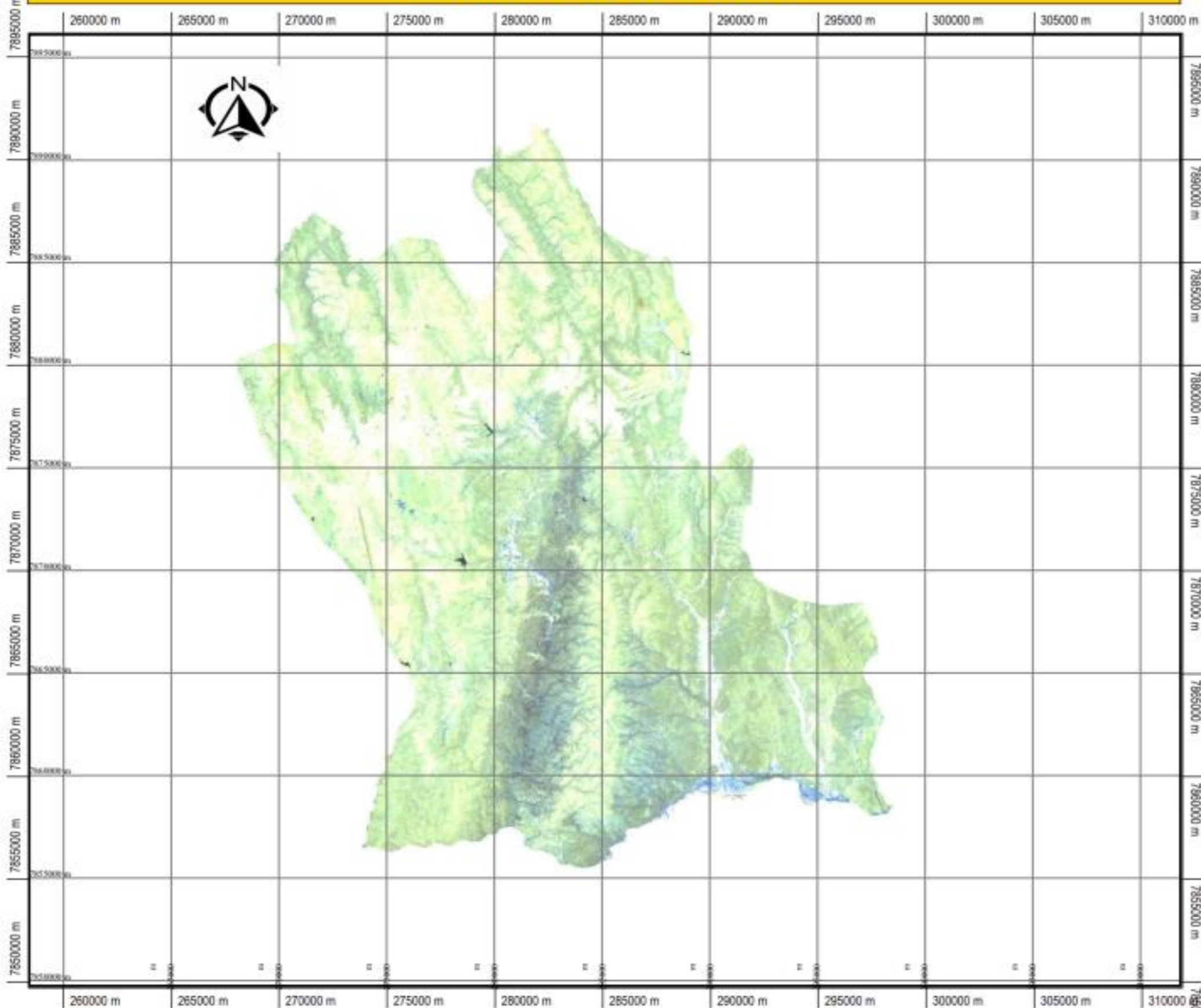


ELABORADO POR : GARCIA BARRON LIMBERT

ASIGNATURA: CARTOGRAFIA I

MAPA:
9/10

MUNICIPIO DE YAMPARAEZ



UNIVERSIDAD MAYOR REAL Y PONTIFICIA DE
SAN FRANCISCO XAVIER DE CHUQUISACA

FACULTAD TECNICA

CARRERA DE GEODESIA Y TOPOGRAFIA

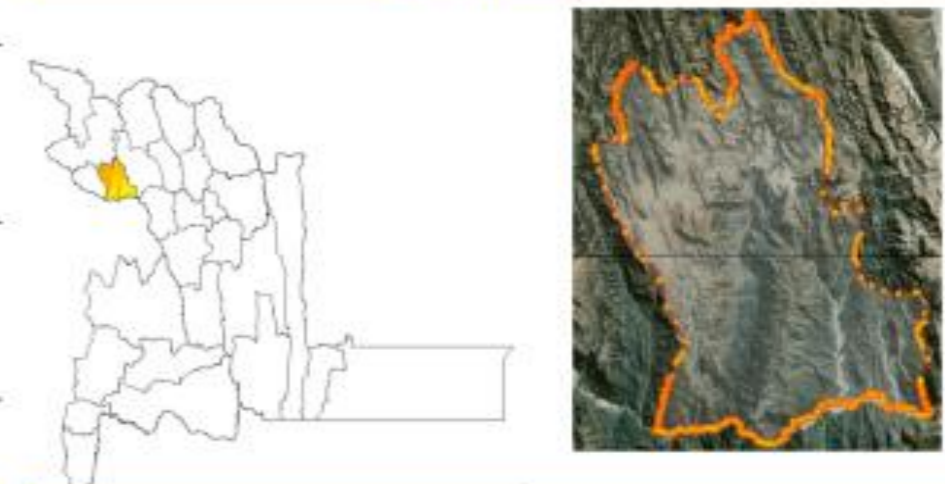
TIPO DE MAPA: RGB PENETRACION ATMOSFERICA(12.11.8A)

SISTEMA DE PROYECCION : UTM

SISTEMA DE REFERENCIA : WGS84 World Geodetic System 1984

FECHA :27/11/2024

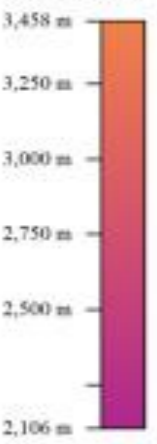
UBICACION



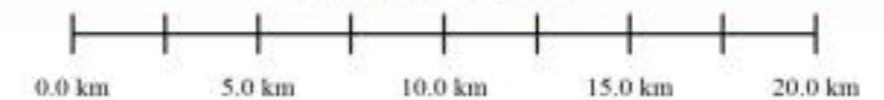
LEYENDA

Red Vial		
Nacional	Asfaltado	Departamental
	Sin Asfaltar	Asfaltado
	En Proyecto	Sin Asfaltar
		En Proyecto
Aeropuertos		
	Internacional	
	Nacional	
	Aerodromo	
	Helipuerto	
Centros Poblados		
	Capital Departamental	
	Capital Provincial	
	Capital Distrital	
	Centro Poblado	
	Puente	
	Ponton	
	Puerto	
	Mina	
	Accidente geografico	
		Límites
		Departamental
		Internacional
		Zona Urbana
		Lagos y Lagunas
		Rios Principales

ELEVACIONES



ESCALA 1 : 80135



ELABORADO POR : GARCIA BARRON LIMBERT

ASIGNATURA: CARTOGRAFIA I

MAPA:
10/10