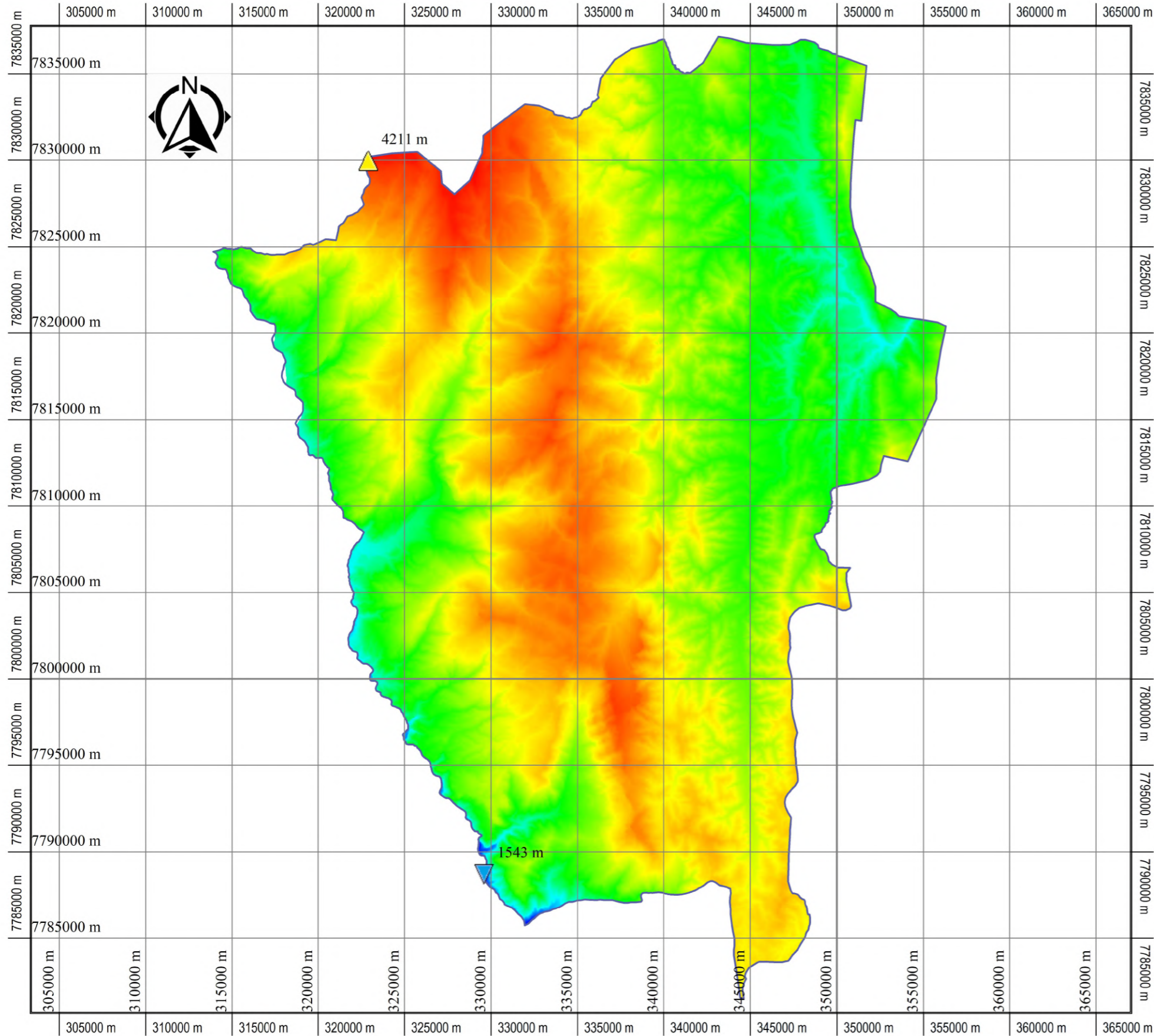


MAPA MUNICIPIO TARVITA



UNIVERSIDAD MAYOR REAL Y PONTIFICIA DE SAN FRANCISCO XAVIER DE CHUQUISACA

FACULTAD
GEODESIA Y TOPOGRAFIA

TIPO DE MAPA: MAPA DE MODELO DIGITAL DE ELEVACION

SISTEMA DE PROYECCION: UTM

SISTEMA DE REFERENCIA: WGS84 WORLD GEODETIC SYSTEM 1984

FECHA: 20/11/2024

UBICACION



LEYENDA

Red Vial

Nacional
 Asfaltado
 Sin Asfaltar
 En Proyecto

Aeropuertos
 Internacional
 Nacional
 Aerodromo
 Helipuerto

Centros Poblados

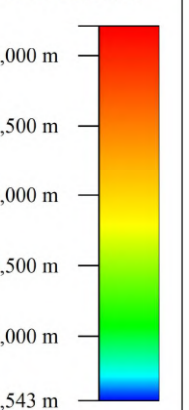
Capital Departamental
 Capital Provincial
 Capital Distrital
 Centro Poblado
 Puente
 Ponton
 Puerto
 Mina
 Accidente geográfico

Departamental
 Asfaltado
 Sin Asfaltar
 En Proyecto

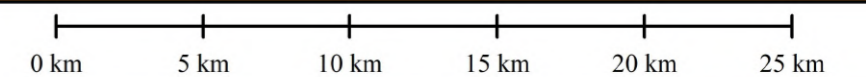
Limites

Departamental
 Internacional
 Zona Urbana
 Lagos y Lagunas
 Ríos Principales

ELEVACIONES



ESCALA 1 : 250000

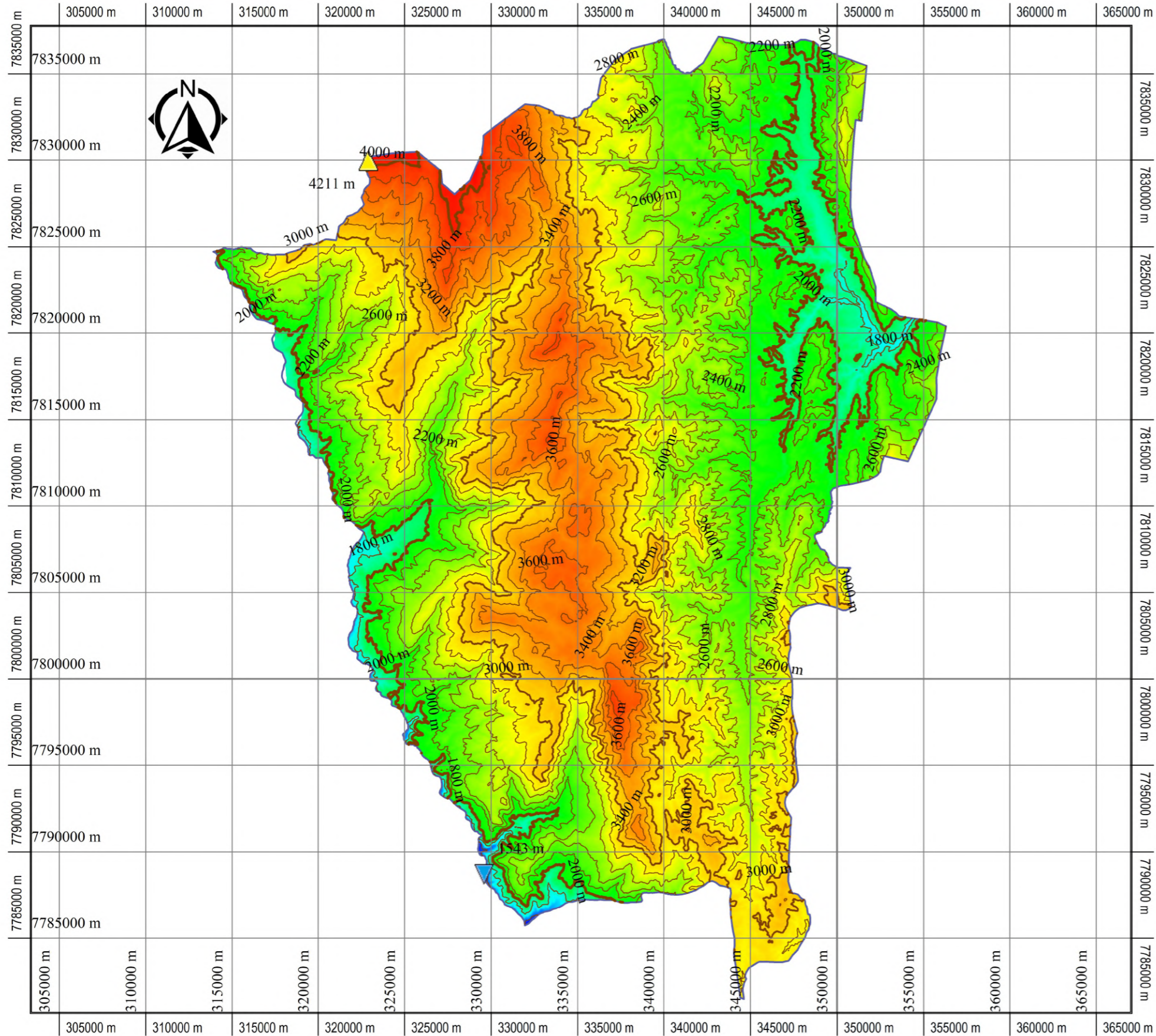


ELABORADO POR : ALESSANDRO VELIZ COLQUE

ASIGNATURA: CARTOGRAFIA I

MAPA :
1/10

MAPA MUNICIPIO TARVITA



UNIVERSIDAD MAYOR REAL Y PONTIFICIA DE SAN FRANCISCO XAVIER DE CHUQUISACA

FACULTAD
GEODESIA Y TOPOGRAFIA

TIPO DE MAPA: MAPA DE CURVAS DE NIVEL

SISTEMA DE PROYECCION: UTM

SISTEMA DE REFERENCIA: WGS84 WORLD GEODETIC SYSTEM 1984

FECHA: 22/11/2024

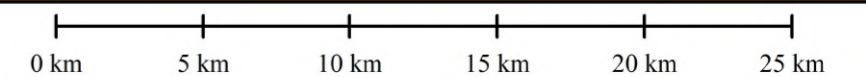
UBICACION



LEYENDA

Red Vial		Departamental		ELEVACIONES
	Nacional Asfaltado		Asfaltado	
	Sin Asfaltar		Sin Asfaltar	3,500 m
	En Proyecto		En Proyecto	3,000 m
	Aeropuertos		Ferrocarril	2,500 m
	Nacional		Departamental	2,000 m
	Aerodromo		Internacional	1,543 m
	Helipuerto		Zona Urbana	
	Centros Poblados		Lagos y Lagunas	
	Capital Departamental		Ríos Principales	
	Capital Provincial			
	Capital Distrital			
	Centro Poblado			
	Puente			
	Ponton			
	Puerto			
	Mina			
	Accidente geográfico			

ESCALA 1 : 250000

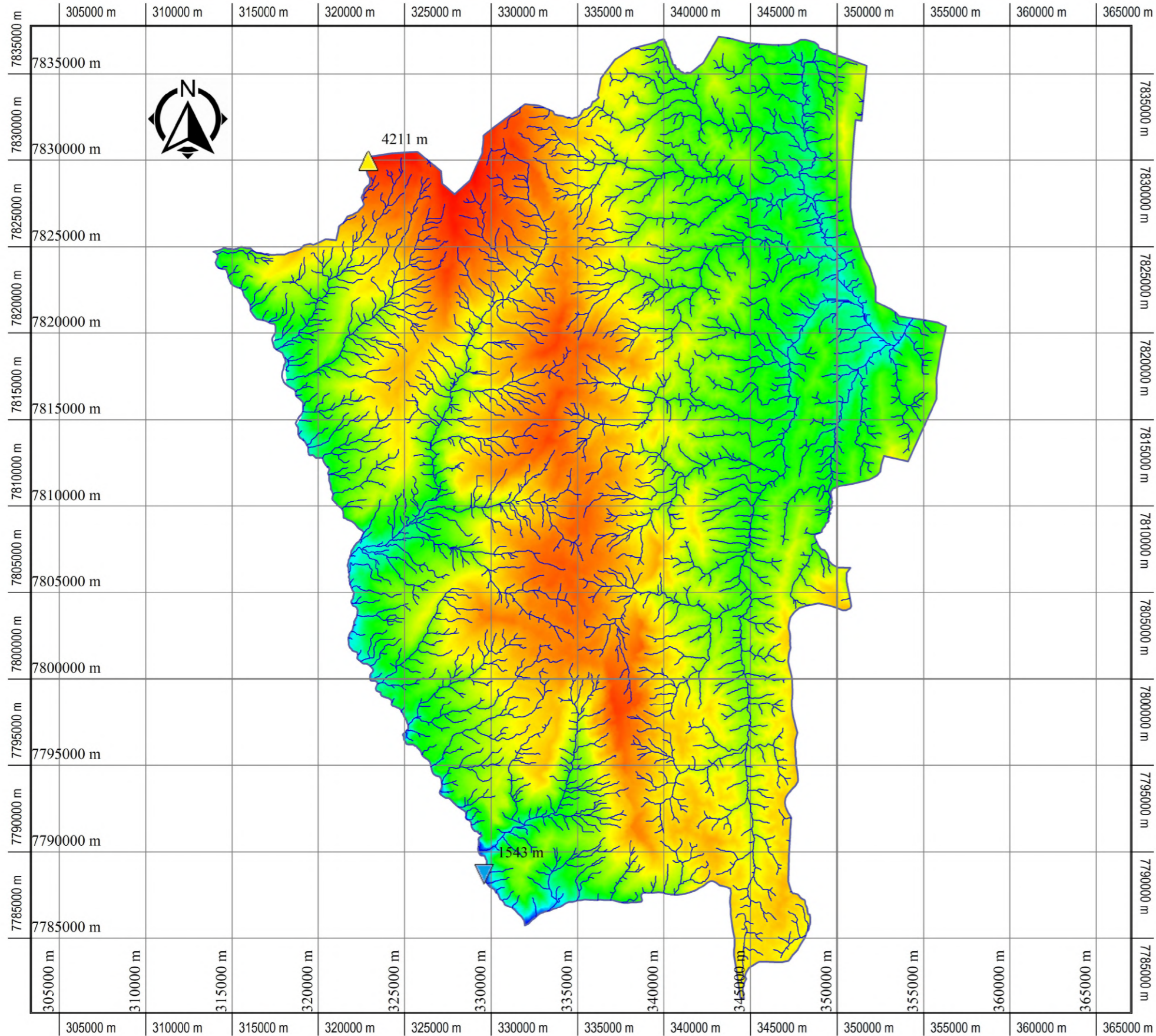


ELABORADO POR : ALESSANDRO VELIZ COLQUE

ASIGNATURA: CARTOGRAFIA I

MAPA :
2/10

MAPA MUNICIPIO TARVITA



UNIVERSIDAD MAYOR REAL Y PONTIFICIA DE SAN FRANCISCO XAVIER DE CHUQUISACA

FACULTAD GEODESIA Y TOPOGRAFIA

TIPO DE MAPA: MAPA HIDROLOGICO

SISTEMA DE PROYECCION: UTM

SISTEMA DE REFERENCIA: WGS84 WORLD GEODETIC SYSTEM 1984

FECHA: 22/11/2024

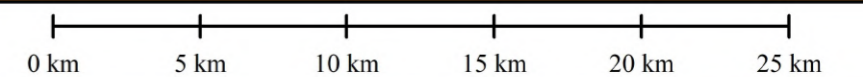
UBICACION



LEYENDA

- | | | |
|---|---|---|
| <p>Red Vial</p> <p>Nacional</p> <ul style="list-style-type: none"> Asfaltado Sin Asfaltar En Proyecto <p>Aeropuertos</p> <ul style="list-style-type: none"> Internacional Nacional Aerodromo Helipuerto <p>Centros Poblados</p> <ul style="list-style-type: none"> Capital Departamental Capital Provincial Capital Distrital Centro Poblado Puente Ponton Puerto Mina Accidente geográfico | <p>Departamental</p> <ul style="list-style-type: none"> Asfaltado Sin Asfaltar En Proyecto <p>Limites</p> <ul style="list-style-type: none"> Departamental Internacional Zona Urbana Lagos y Lagunas Ríos Principales | <p>ELEVACIONES</p> <p>4,000 m</p> <p>3,500 m</p> <p>3,000 m</p> <p>2,500 m</p> <p>2,000 m</p> <p>1,543 m</p> |
|---|---|---|

ESCALA 1 : 250000

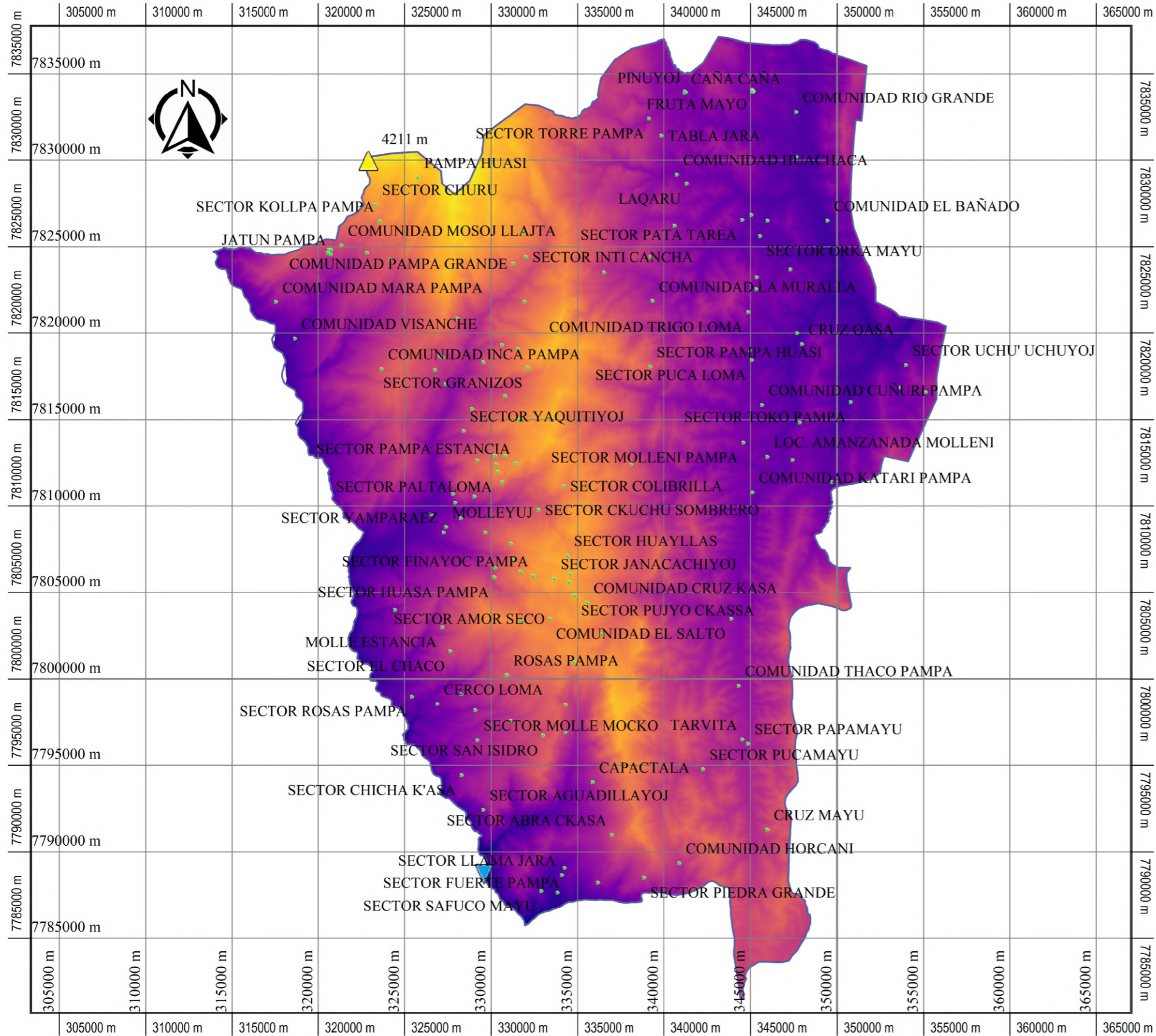


ELABORADO POR : ALESSANDRO VELIZ COLQUE

ASIGNATURA: CARTOGRAFIA I

MAPA : 3/10

MAPA MUNICIPIO TARVITA



UNIVERSIDAD MAYOR REAL Y PONTIFICIA DE SAN FRANCISCO XAVIER DE CHUQUISACA

FACULTAD
GEODESIA Y TOPOGRAFIA

TIPO DE MAPA: MAPA DE POBLACION

SISTEMA DE PROYECCION: UTM

SISTEMA DE REFERENCIA: WGS84 WORLD GEODETIC SYSTEM 1984

FECHA: 22/11/2024

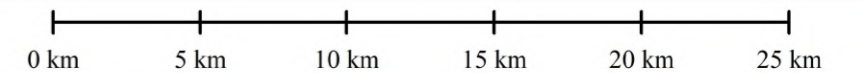
UBICACION



LEYENDA

- | | | |
|---|---|---|
| <p>Red Vial</p> <p>Nacional</p> <ul style="list-style-type: none"> Asfaltado Sin Asfaltar En Proyecto <p>Aeropuertos</p> <ul style="list-style-type: none"> Internacional Nacional Aerodromo Helipuerto <p>Centros Poblados</p> <ul style="list-style-type: none"> Capital Departamental Capital Provincial Capital Distrital Centro Poblado Puente Ponton Puerto Mina Accidente geográfico | <p>Departamental</p> <ul style="list-style-type: none"> Asfaltado Sin Asfaltar En Proyecto <p>Limites</p> <ul style="list-style-type: none"> Departamental Internacional Zona Urbana Lagos y Lagunas Ríos Principales | <p>ELEVACIONES</p> <p>4,000 m</p> <p>3,500 m</p> <p>3,000 m</p> <p>2,500 m</p> <p>2,000 m</p> <p>1,543 m</p> |
|---|---|---|

ESCALA 1 : 250000

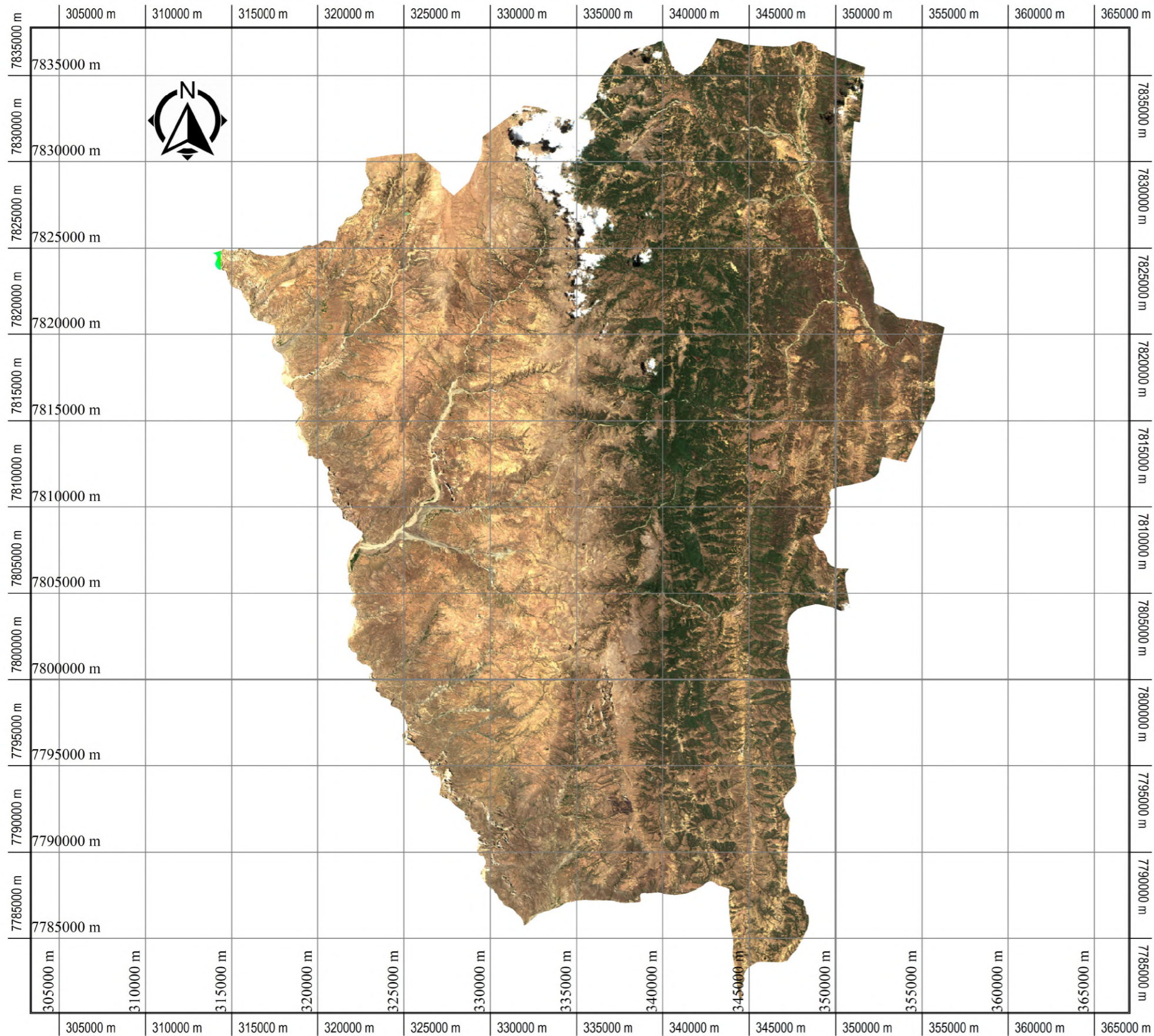


ELABORADO POR : ALESSANDRO VELIZ COLQUE

ASIGNATURA: CARTOGRAFIA I

MAPA :
4/10

MAPA MUNICIPIO TARVITA



UNIVERSIDAD MAYOR REAL Y PONTIFICIA DE SAN FRANCISCO XAVIER DE CHUQUISACA

FACULTAD
GEODESIA Y TOPOGRAFIA

TIPO DE MAPA: MAPA DE COLOR NATURAL (4, 3, 2)

SISTEMA DE PROYECCION: UTM

SISTEMA DE REFERENCIA: WGS84 WORLD GEODETIC SYSTEM 1984

FECHA: 22/11/2024

UBICACION



LEYENDA

Red Vial

Nacional

- Asfaltado
- Sin Asfaltar
- En Proyecto

Aeropuertos

- Internacional
- Nacional
- Aerodromo
- Helipuerto

Centros Poblados

- Capital Departamental
- Capital Provincial
- Capital Distrital
- Centro Poblado
- Puente
- Ponton
- Puerto
- Mina
- Accidente geográfico

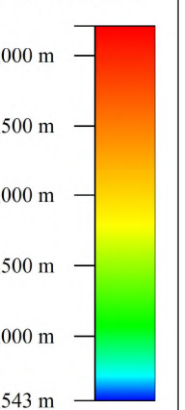
Departamental

- Asfaltado
- Sin Asfaltar
- En Proyecto

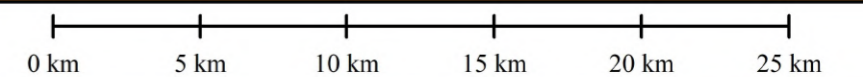
Limites

- Departamental
- Internacional
- Zona Urbana
- Lagos y Lagunas
- Ríos Principales

ELEVACIONES



ESCALA 1 : 250000

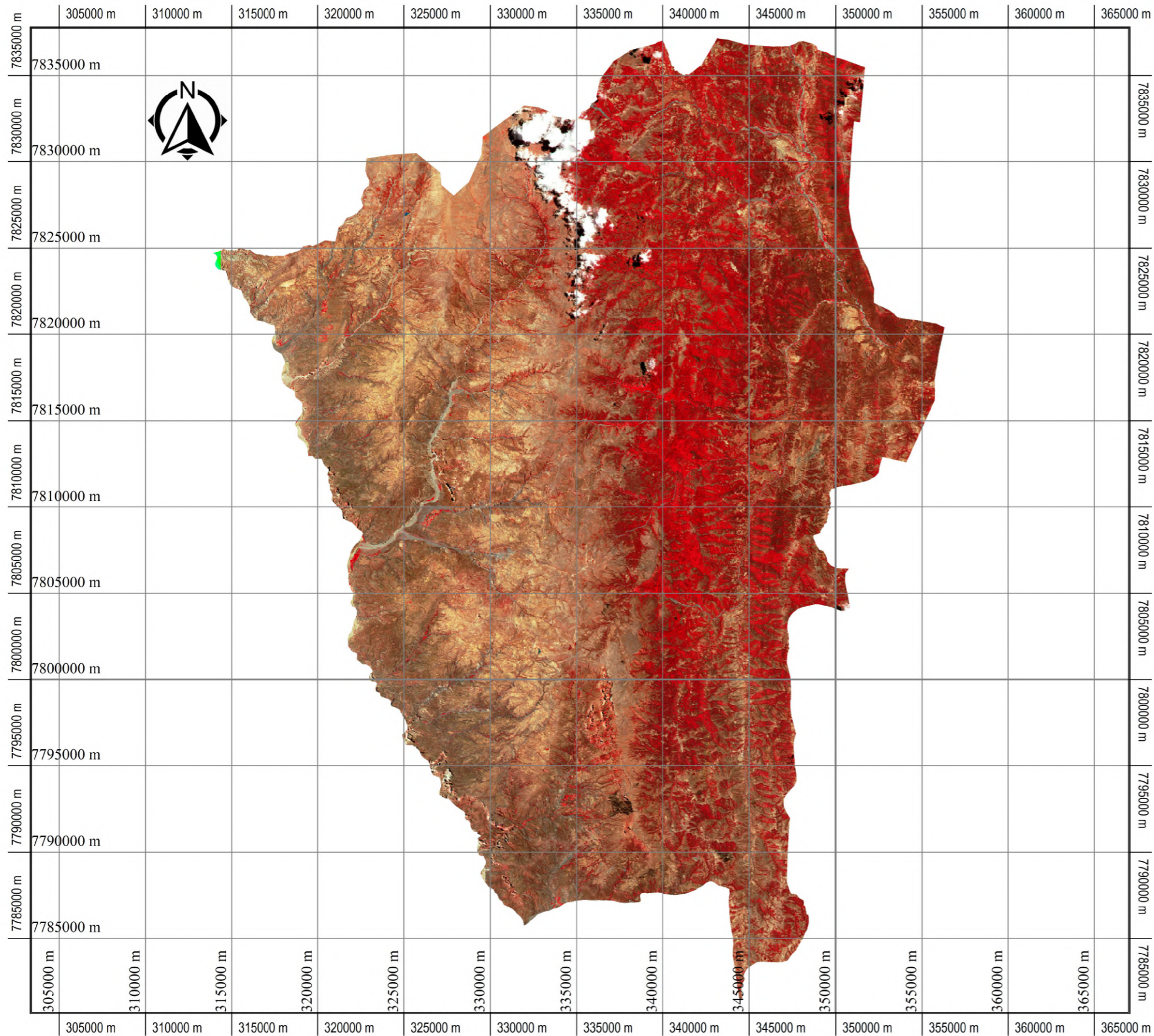


ELABORADO POR : ALESSANDRO VELIZ COLQUE

ASIGNATURA: CARTOGRAFIA I

MAPA :
5/10

MAPA MUNICIPIO TARVITA



UNIVERSIDAD MAYOR REAL Y PONTIFICIA DE SAN FRANCISCO XAVIER DE CHUQUISACA

FACULTAD
GEODESIA Y TOPOGRAFIA

TIPO DE MAPA: MAPA DE FALSO COLOR INFRARROJO (8, 4, 3)

SISTEMA DE PROYECCION: UTM

SISTEMA DE REFERENCIA: WGS84 WORLD GEODETIC SYSTEM 1984

FECHA: 22/11/2024

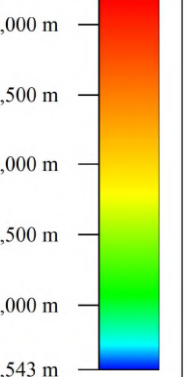
UBICACION



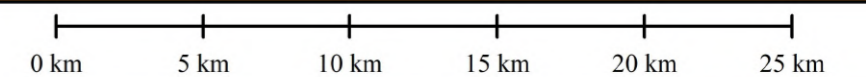
LEYENDA

- | | | | |
|-------------------------|-----------------------|-------------------------|------------------|
| Red Vial | | Departamental | |
| Nacional | Asfaltado | Asfaltado | |
| | Sin Asfaltar | Sin Asfaltar | |
| | En Proyecto | En Proyecto | |
| Aeropuertos | | Límites | |
| | Internacional | | Departamental |
| | Nacional | | Internacional |
| | Aerodromo | | Zona Urbana |
| | Helipuerto | | Lagos y Lagunas |
| Centros Poblados | | Ríos Principales | |
| | Capital Departamental | | Ríos Principales |
| | Capital Provincial | | |
| | Capital Distrital | | |
| | Centro Poblado | | |
| | Puente | | |
| | Ponton | | |
| | Puerto | | |
| | Mina | | |
| | Accidente geográfico | | |

ELEVACIONES



ESCALA 1 : 250000

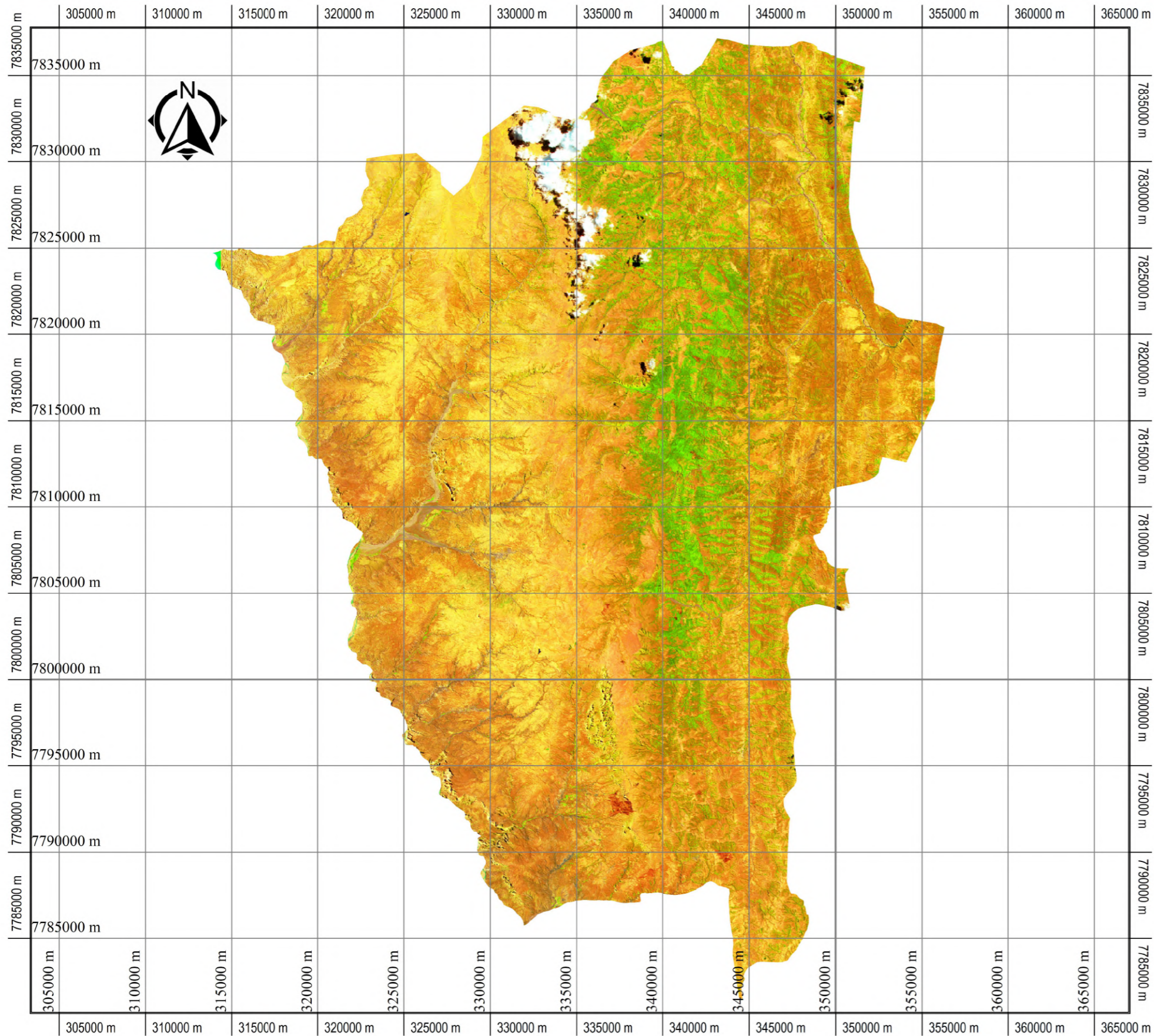


ELABORADO POR : ALESSANDRO VELIZ COLQUE

ASIGNATURA: CARTOGRAFIA I

MAPA :
6/10

MAPA MUNICIPIO TARVITA



UNIVERSIDAD MAYOR REAL Y PONTIFICIA DE SAN FRANCISCO XAVIER DE CHUQUISACA

FACULTAD
GEODESIA Y TOPOGRAFIA

TIPO DE MAPA: MAPA DE AGRICULTURA (11, 8, 2)

SISTEMA DE PROYECCION: UTM

SISTEMA DE REFERENCIA: WGS84 WORLD GEODETIC SYSTEM 1984

FECHA: 22/11/2024

UBICACION



LEYENDA

Red Vial

Nacional
 Asfaltado
 Sin Asfaltar
 En Proyecto

Departamental
 Asfaltado
 Sin Asfaltar
 En Proyecto

Aeropuertos

Internacional
 Nacional
 Aerodromo
 Helipuerto

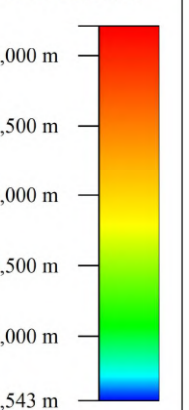
Centros Poblados

Capital Departamental
 Capital Provincial
 Capital Distrital
 Centro Poblado
 Puente
 Ponton
 Puerto
 Mina
 Accidente geográfico

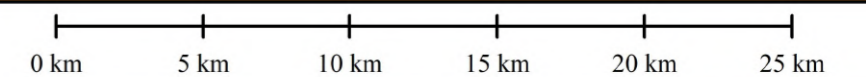
Limites

Departamental
 Internacional
 Zona Urbana
 Lagos y Lagunas
 Ríos Principales

ELEVACIONES



ESCALA 1 : 250000

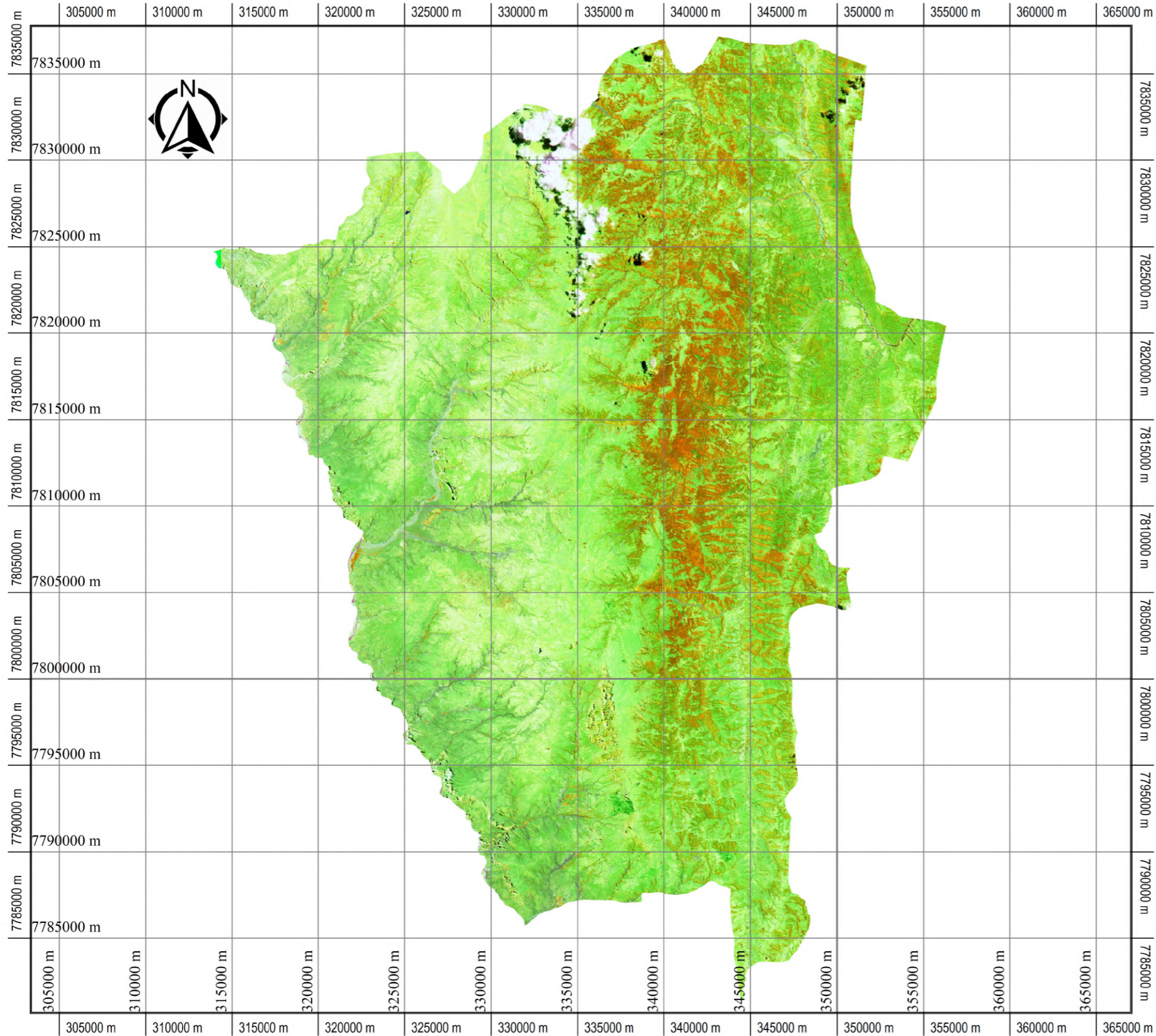


ELABORADO POR : ALESSANDRO VELIZ COLQUE

ASIGNATURA: CARTOGRAFIA I

MAPA :
7/10

MAPA MUNICIPIO TARVITA



UNIVERSIDAD MAYOR REAL Y PONTIFICIA DE SAN FRANCISCO XAVIER DE CHUQUISACA

FACULTAD
GEODESIA Y TOPOGRAFIA

TIPO DE MAPA: MAPA DE TIERRA/AGUA (8, 11, 4)

SISTEMA DE PROYECCION: UTM

SISTEMA DE REFERENCIA: WGS84 WORLD GEODETIC SYSTEM 1984

FECHA: 22/11/2024

UBICACION



LEYENDA

Red Vial

Nacional
 Asfaltado
 Sin Asfaltar
 En Proyecto

Departamental
 Asfaltado
 Sin Asfaltar
 En Proyecto

Aeropuertos

Internacional
 Nacional
 Aerodromo
 Helipuerto

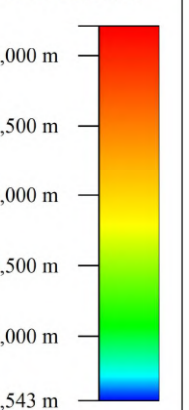
Centros Poblados

Capital Departamental
 Capital Provincial
 Capital Distrital
 Centro Poblado
 Puente
 Ponton
 Puerto
 Mina
 Accidente geográfico

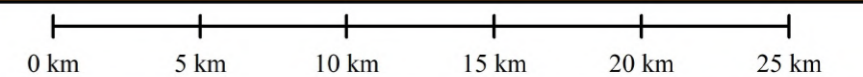
Limites

Departamental
 Internacional
 Zona Urbana
 Lagos y Lagunas
 Ríos Principales

ELEVACIONES



ESCALA 1 : 250000

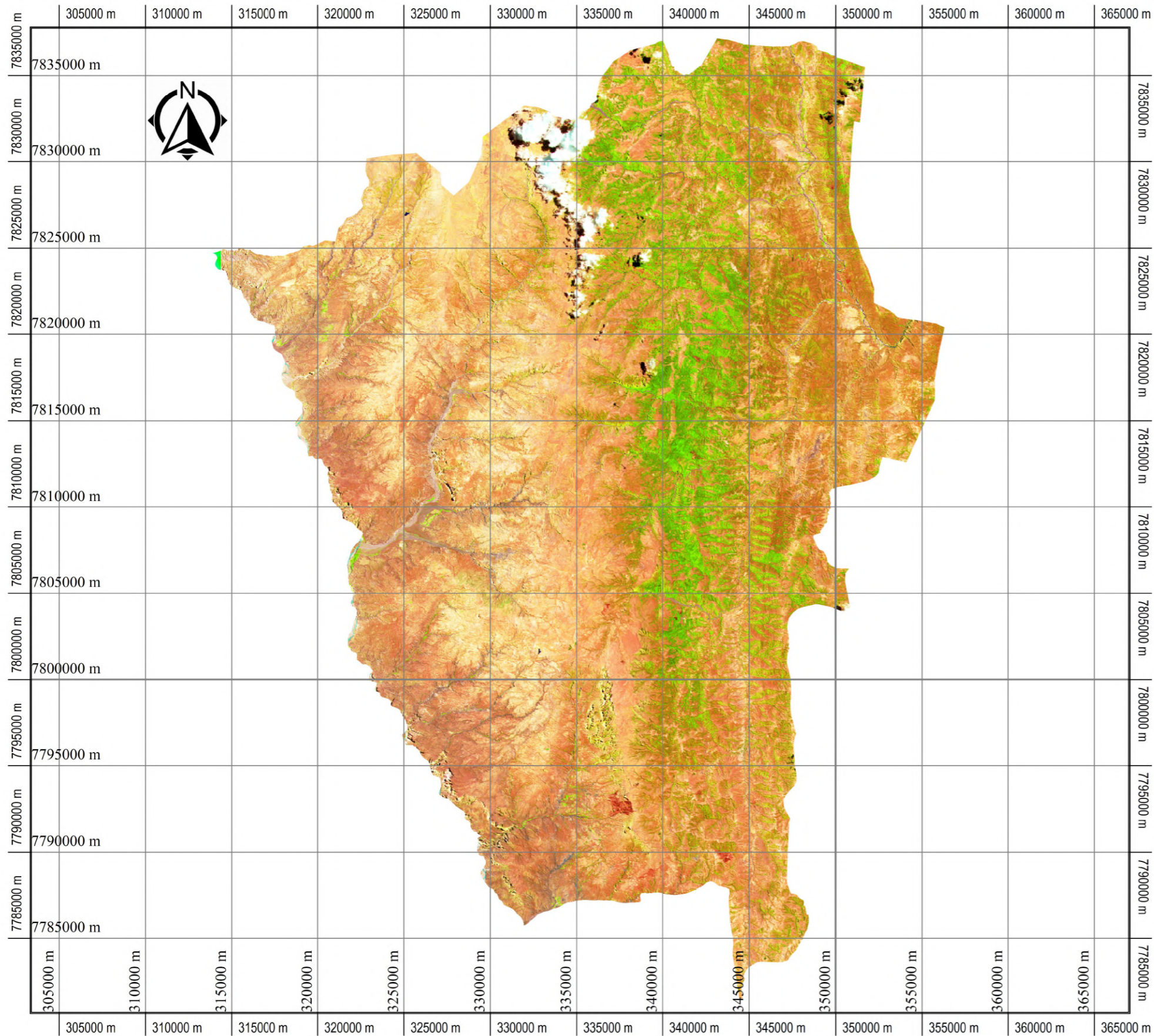


ELABORADO POR : ALESSANDRO VELIZ COLQUE

ASIGNATURA: CARTOGRAFIA I

MAPA :
8/10

MAPA MUNICIPIO TARVITA



UNIVERSIDAD MAYOR REAL Y PONTIFICIA DE SAN FRANCISCO XAVIER DE CHUQUISACA

FACULTAD
GEODESIA Y TOPOGRAFIA

TIPO DE MAPA: MAPA DE ANALISIS DE VEGETACION (11, 8, 4)

SISTEMA DE PROYECCION: UTM

SISTEMA DE REFERENCIA: WGS84 WORLD GEODETIC SYSTEM 1984

FECHA: 22/11/2024

UBICACION



LEYENDA

Red Vial

Nacional
 Asfaltado
 Sin Asfaltar
 En Proyecto

Departamental
 Asfaltado
 Sin Asfaltar
 En Proyecto

Aeropuertos

Internacional
 Nacional
 Aerodromo
 Helipuerto

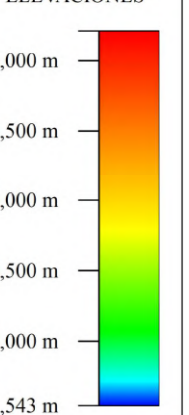
Centros Poblados

Capital Departamental
 Capital Provincial
 Capital Distrital
 Centro Poblado
 Puente
 Ponton
 Puerto
 Mina
 Accidente geográfico

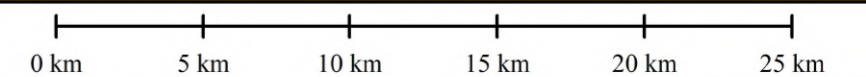
Limites

Departamental
 Internacional
 Zona Urbana
 Lagos y Lagunas
 Ríos Principales

ELEVACIONES



ESCALA 1 : 250000

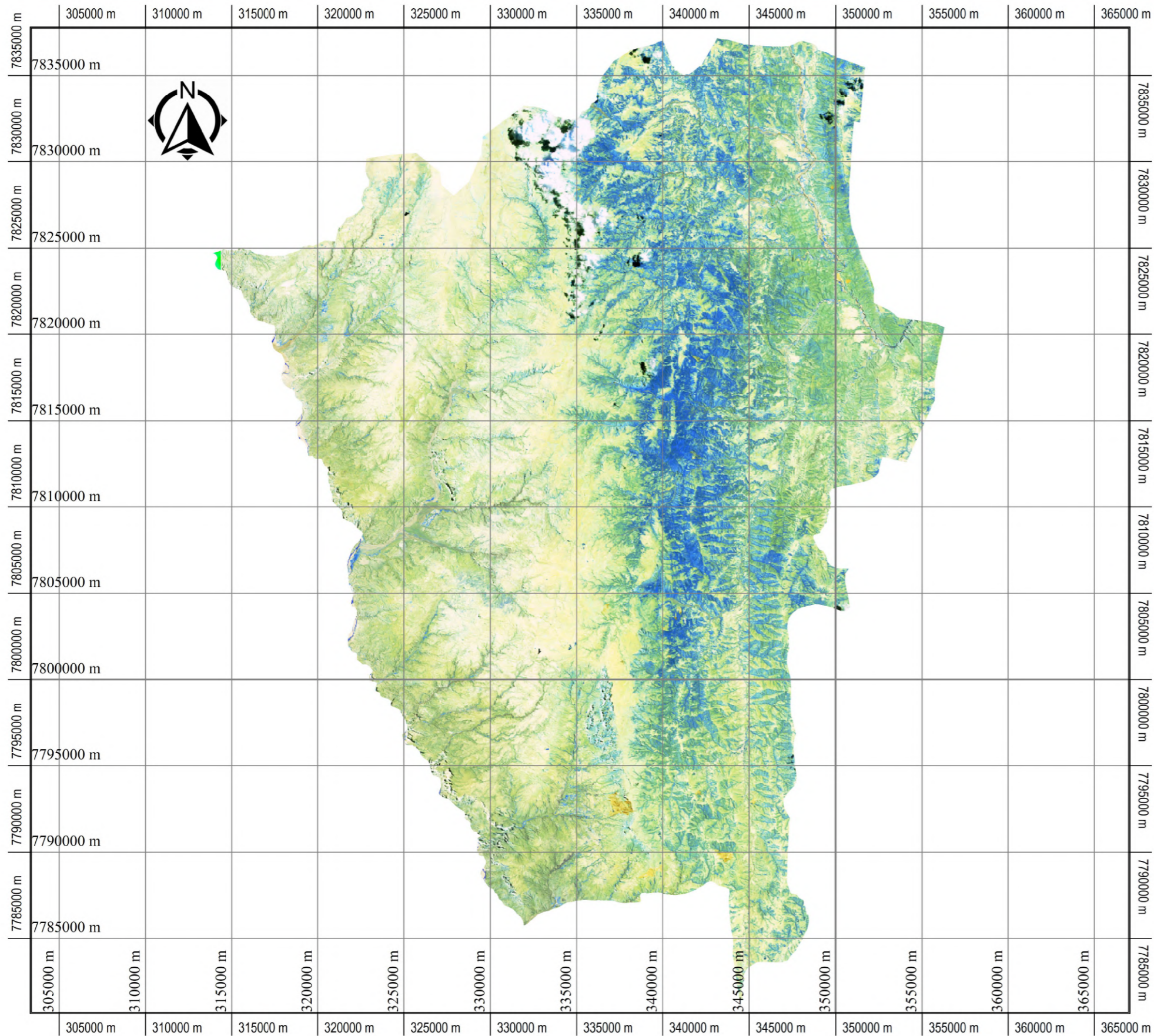


ELABORADO POR : ALESSANDRO VELIZ COLQUE

ASIGNATURA: CARTOGRAFIA I

MAPA :
9/10

MAPA MUNICIPIO TARVITA



UNIVERSIDAD MAYOR REAL Y PONTIFICIA DE SAN FRANCISCO XAVIER DE CHUQUISACA

FACULTAD
GEODESIA Y TOPOGRAFIA

TIPO DE MAPA: MAPA DE PENETRACION ATMOSFERICA (12, 11, 8a)

SISTEMA DE PROYECCION: UTM

SISTEMA DE REFERENCIA: WGS84 WORLD GEODETIC SYSTEM 1984

FECHA: 22/11/2024

UBICACION



LEYENDA

Red Vial

Nacional

- Asfaltado
- Sin Asfaltar
- En Proyecto

Departamental

- Asfaltado
- Sin Asfaltar
- En Proyecto

Aeropuertos

- Internacional
- Nacional
- Aerodromo
- Helipuerto

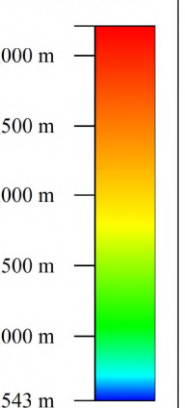
Centros Poblados

- Capital Departamental
- Capital Provincial
- Capital Distrital
- Centro Poblado
- Puente
- Ponton
- Puerto
- Mina
- Accidente geográfico

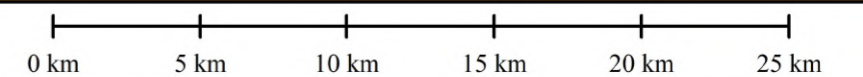
Limites

- Departamental
- Internacional
- Zona Urbana
- Lagos y Lagunas
- Ríos Principales

ELEVACIONES



ESCALA 1 : 250000



ELABORADO POR : ALESSANDRO VELIZ COLQUE

ASIGNATURA: CARTOGRAFIA I

MAPA :
10/10