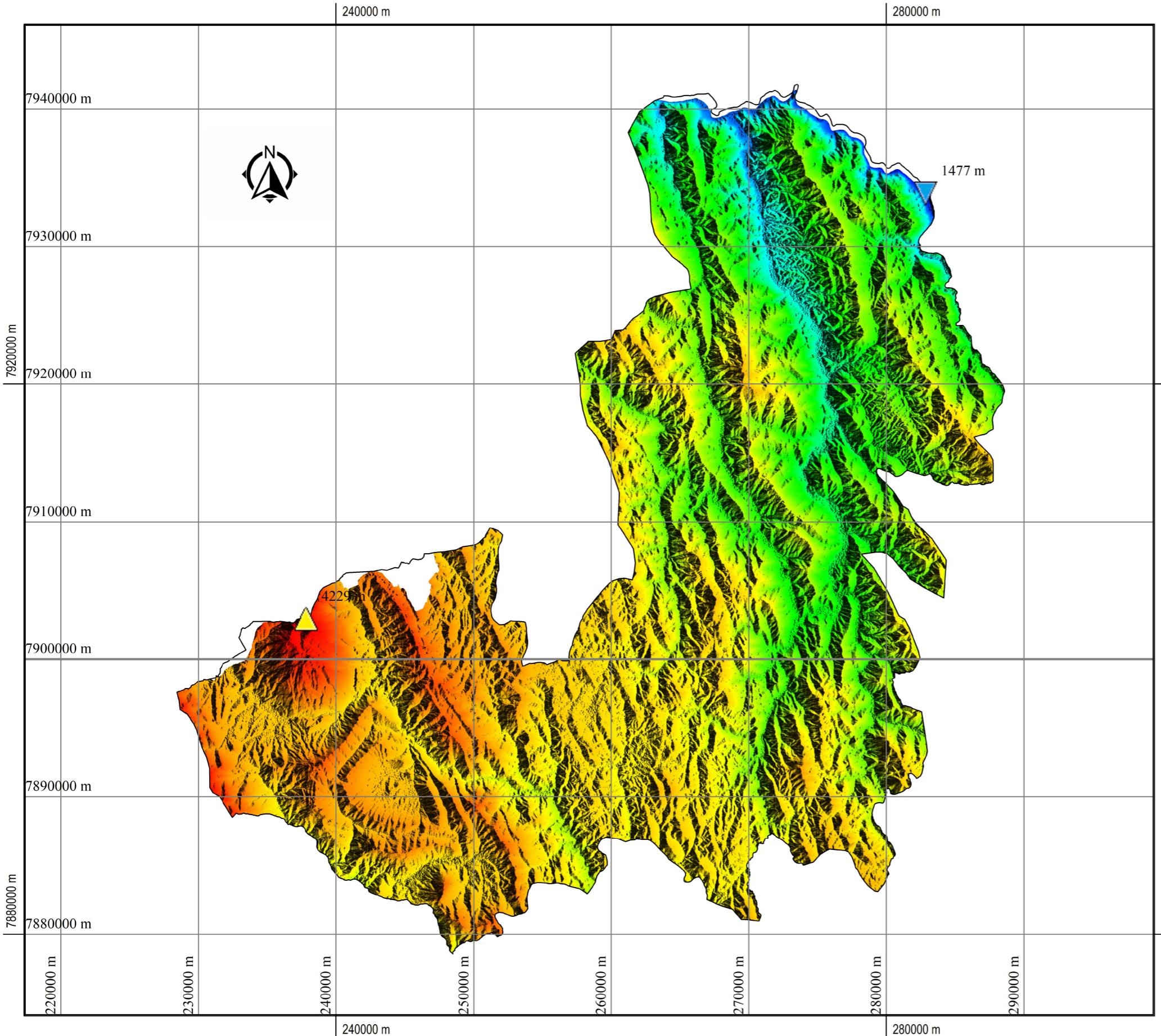


MAPA MUNICIPIO SUCRE



UNIVERSIDAD MAYOR REAL Y PONTIFICIA DE
SAN FRANCISCO XAVIER DE CHUQUISACA

FACULTAD TECNICA

CARRERA DE GEODESIA Y TOPOGRAFIA

TIPO DE MAPA: MODELO DIGITAL DE ELEVACION

SISTEMA DE PROYECCION : UTM

SISTEMA DE REFERENCIA : WGS84 World Geodetic System 1984

FECHA :22/11/2024

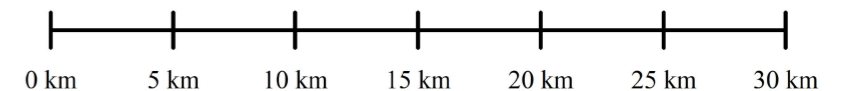
UBICACION



LEYENDA

Red Vial		Departamental		ELEVACION
	Nacional		Departamental	
	Asfaltado		Asfaltado	11,000 ft
	Sin Asfaltar		Sin Asfaltar	9,000 ft
	En Proyecto		En Proyecto	7,000 ft
Aeropuertos		Limites		4,845 ft
	Internacional		Ferrocarril	
	Nacional		Departamental	
	Aerodromo		Internacional	
	Helipuerto		Zona Urbana	
Centros Poblados			Lagos y Lagunas	
	Capital Departamental		Rios Principales	
	Capital Provincial			
	Capital Distrital			
	Centro Poblado			
	Puente			
	Ponton			
	Puerto			
	Mina			
	Accidente geografico			

ESCALA 1 : 300000

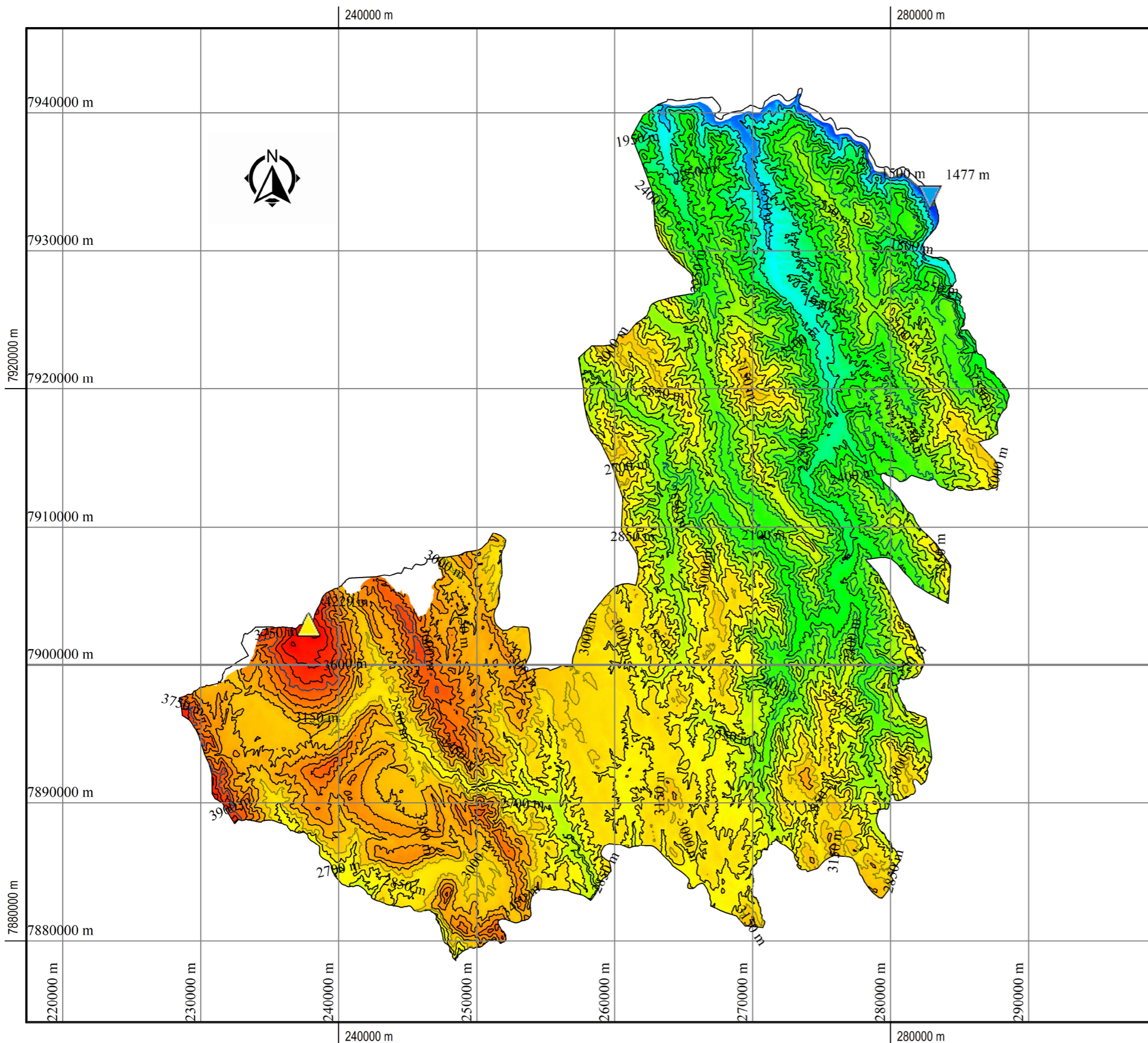


ELABORADO POR: CALLAHUARA QUENTA DENILSON

ASIGNATURA: CARTOGRAFIA I

**MAPA:
1/10**

MAPA MUNICIPIO SUCRE



UNIVERSIDAD MAYOR REAL Y PONTIFICIA DE
SAN FRANCISCO XAVIER DE CHUQUISACA

FACULTAD TECNICA

CARRERA DE GEODESIA Y TOPOGRAFIA

TIPO DE MAPA: CURVAS DE NIVEL CADA 150 m

SISTEMA DE PROYECCIÓN : UTM

SISTEMA DE REFERENCIA : WGS84 World Geodetic System 1984

FECHA :22/11/2024

UBICACIÓN



LEYENDA

Red Vial

Nacional

- Asfaltado
- - - Sin Asfaltar
- · - · - En Proyecto

Aeropuertos

- Internacional
- Nacional
- Aerodromo
- Helipuerto

Centros Poblados

- Capital Departamental
- Capital Provincial
- Capital Distrital
- Centro Poblado
- Puente
- Ponton
- Puerto
- Mina
- Accidente geográfico

Departamental

- Asfaltado
- - - Sin Asfaltar
- · - · - En Proyecto

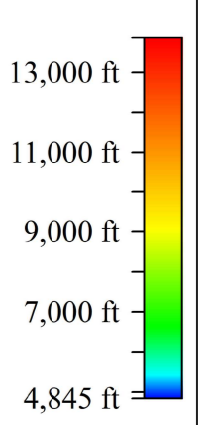
Ferrocarril

- Ferrocarril
- Departamental
- Internacional

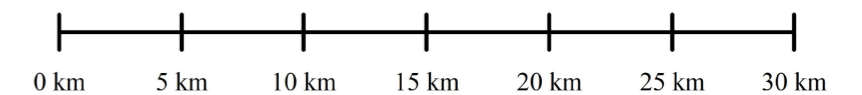
Zona Urbana

- Zona Urbana
- Lagos y Lagunas
- Ríos Principales

ELEVACION



ESCALA 1 : 300000

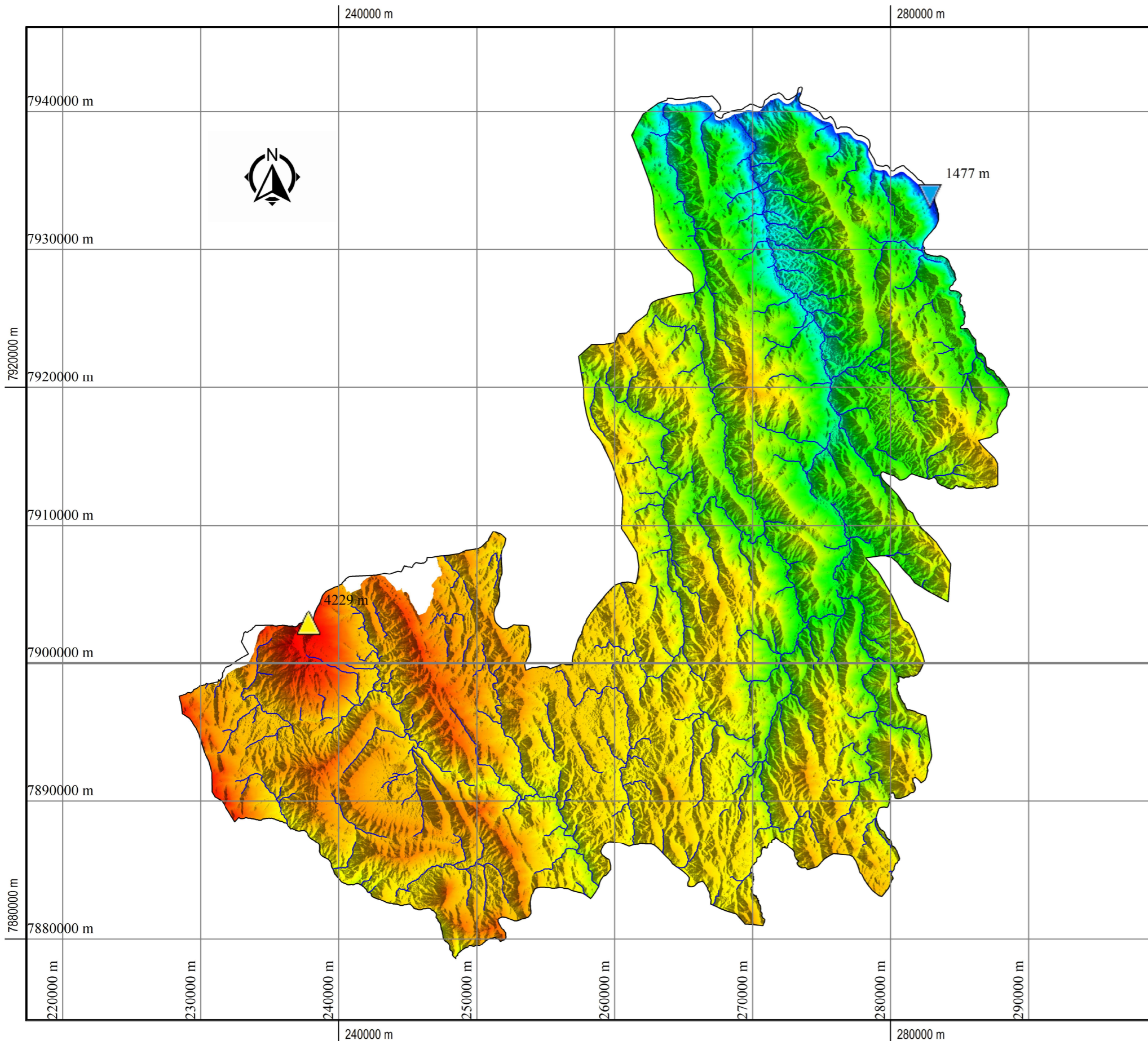


ELABORADO POR: CALLAHUARA QUENTA DENILSON

ASIGNATURA: CARTOGRAFIA I

MAPA:
2/10

MAPA MUNICIPIO SUCRE



UNIVERSIDAD MAYOR REAL Y PONTIFICIA DE
SAN FRANCISCO XAVIER DE CHUQUISACA

FACULTAD TECNICA

CARRERA DE GEODESIA Y TOPOGRAFIA

TIPO DE MAPA: HIDROLOGICO

SISTEMA DE PROYECCIÓN : UTM

SISTEMA DE REFERENCIA : WGS84 World Geodetic System 1984

FECHA :22/11/2024

UBICACIÓN



LEYENDA

Red Vial

Nacional

- Asfaltado
- Sin Asfaltar
- En Proyecto

Aeropuertos

- Internacional
- Nacional
- Aerodromo
- Helipuerto

Centros Poblados

- Capital Departamental
- Capital Provincial
- Capital Distrital
- Centro Poblado
- Puente
- Ponton
- Puerto
- Mina
- Accidente geográfico

Departamental

- Asfaltado
- Sin Asfaltar
- En Proyecto

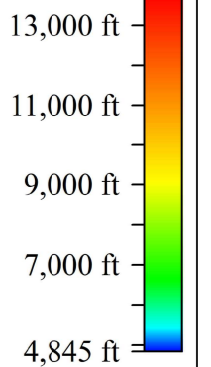
Ferrocarril

- Ferrocarril

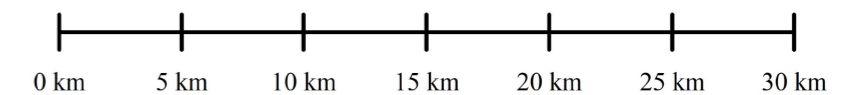
Limites

- Departamental
- Internacional
- Zona Urbana
- Lagos y Lagunas
- Ríos Principales

ELEVACION



ESCALA 1 : 300000

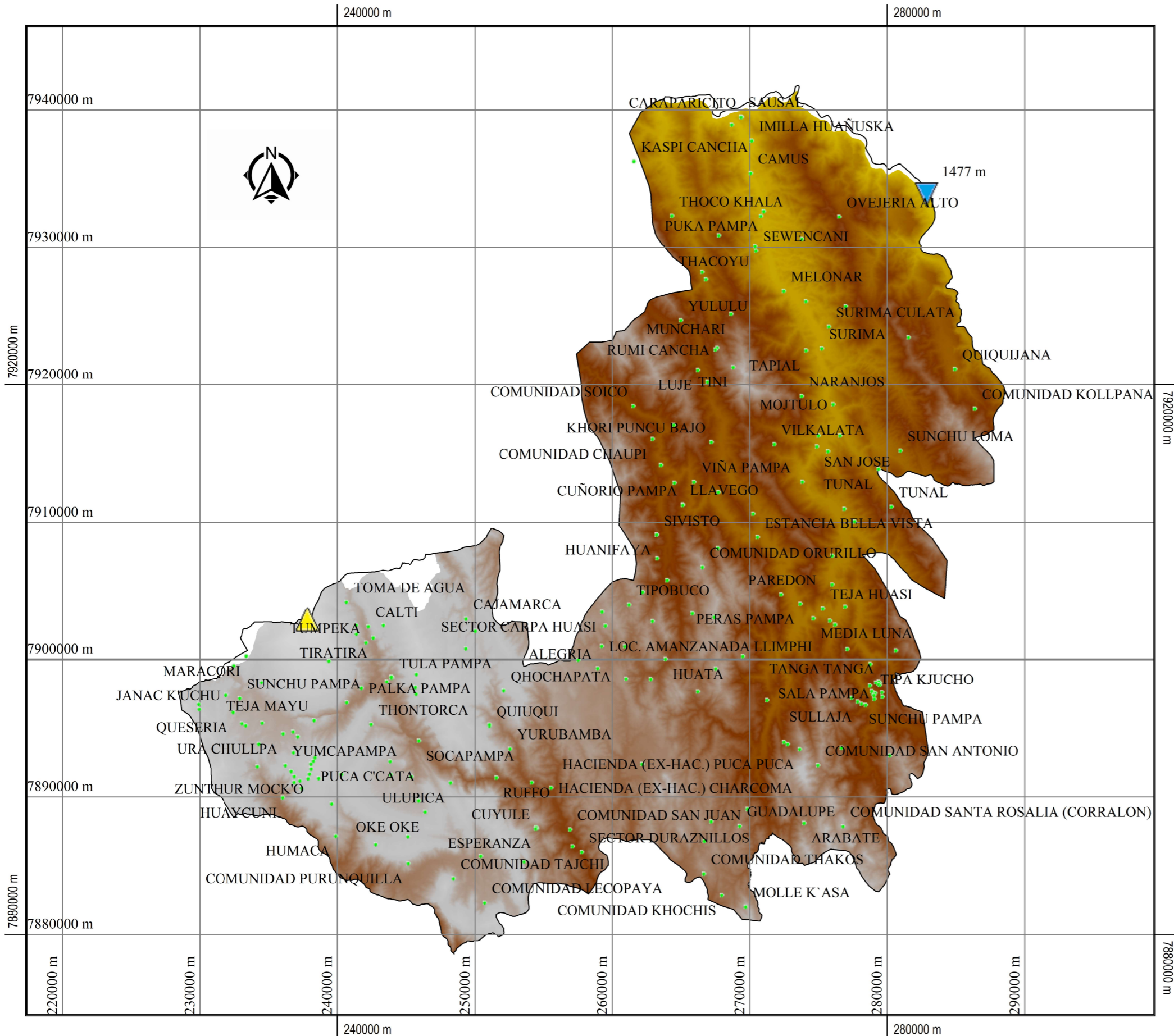


ELABORADO POR: CALLAHUARA QUENTA DENILSON

ASIGNATURA: CARTOGRAFIA I

MAPA:
3/10

MAPA MUNICIPIO SUCRE



UNIVERSIDAD MAYOR REAL Y PONTIFICIA DE
SAN FRANCISCO XAVIER DE CHUQUISACA

FACULTAD TECNICA

CARRERA DE GEODESIA Y TOPOGRAFIA

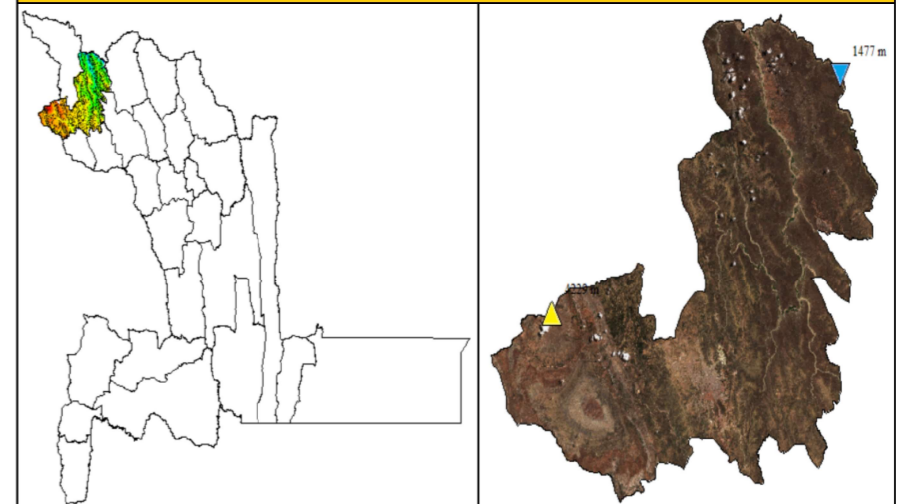
TIPO DE MAPA: POBLACIONES

SISTEMA DE PROYECCIÓN : UTM

SISTEMA DE REFERENCIA : WGS84 World Geodetic System 1984

FECHA :22/11/2024

UBICACIÓN



LEYENDA

Red Vial

Nacional

Asfaltado
Sin Asfaltar
En Proyecto

Departamental

Asfaltado
Sin Asfaltar
En Proyecto

Aeropuertos

Internacional
Nacional
Aerodromo
Helipuerto

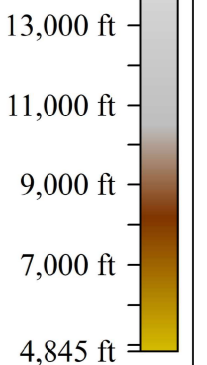
Centros Poblados

Capital Departamental
Capital Provincial
Capital Distrital
Centro Poblado
Puente
Ponton
Puerto
Mina
Accidente geográfico

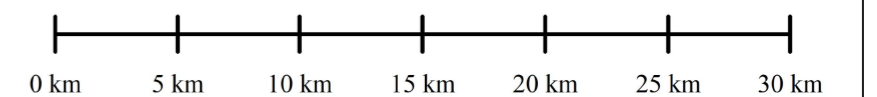
Limites

Departamental
Internacional
Zona Urbana
Lagos y Lagunas
Rios Principales

ELEVACION



ESCALA 1 : 300000

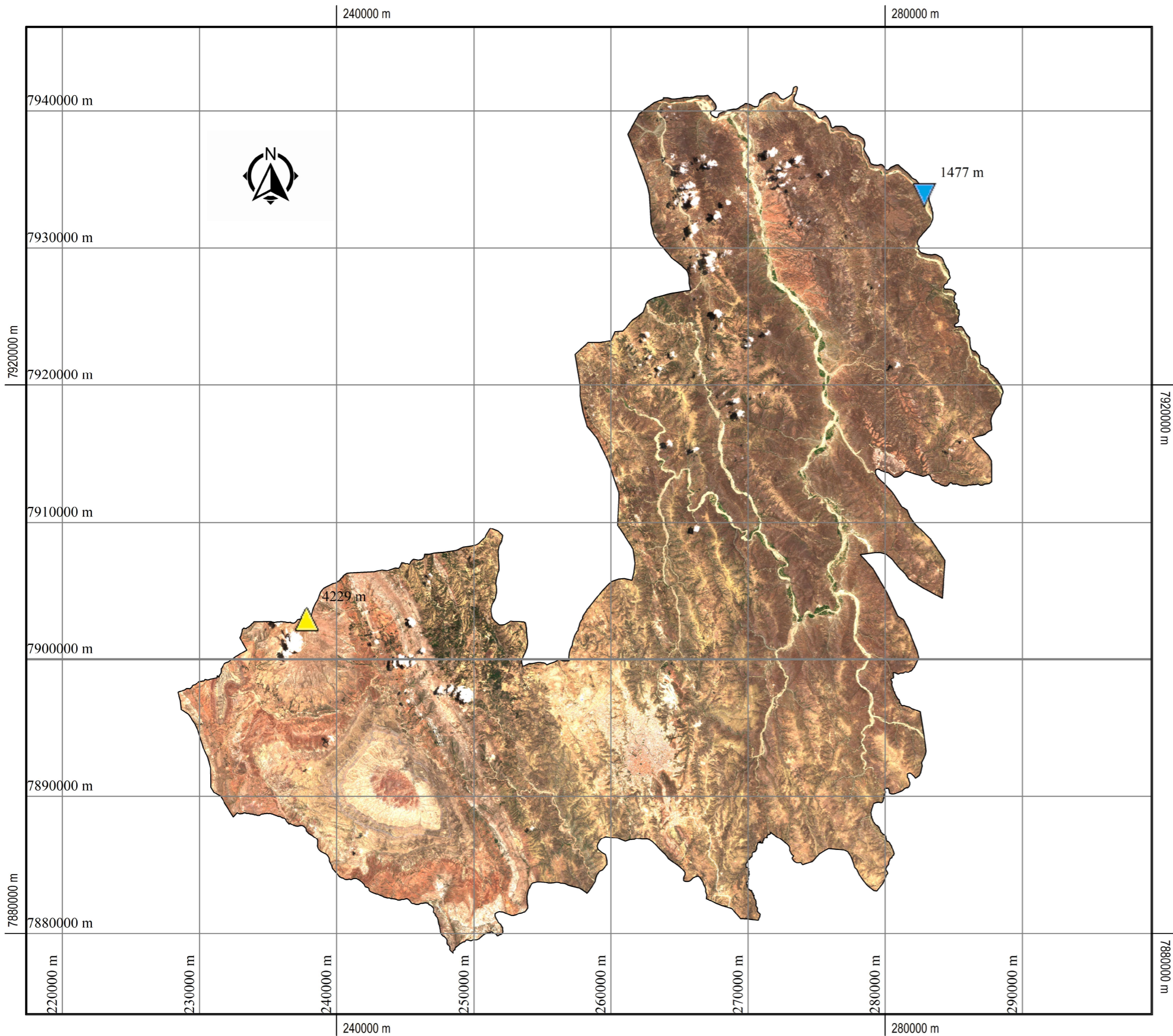


ELABORADO POR: CALLAHUARA QUENTA DENILSON

ASIGNATURA: CARTOGRAFIA I

MAPA:
4/10

MAPA MUNICIPIO SUCRE



UNIVERSIDAD MAYOR REAL Y PONTIFICIA DE
SAN FRANCISCO XAVIER DE CHUQUISACA

FACULTAD TECNICA
CARRERA DE GEODESIA Y TOPOGRAFIA

TIPO DE MAPA: COLOR NATURAL (4 3 2)

SISTEMA DE PROYECCIÓN : UTM

SISTEMA DE REFERENCIA : WGS84 World Geodetic System 1984

FECHA :27/11/2024

UBICACIÓN



LEYENDA

Red Vial

Nacional

- Asfaltado
- - - Sin Asfaltar
- · - · - En Proyecto

Aeropuertos

- Internacional
- Nacional
- Aerodromo
- Helipuerto

Centros Poblados

- Capital Departamental
- Capital Provincial
- Capital Distrital
- Centro Poblado
- Puente
- Ponton
- Puerto
- Mina
- Accidente geográfico

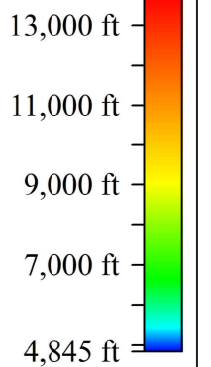
Departamental

- Asfaltado
- - - Sin Asfaltar
- · - · - En Proyecto

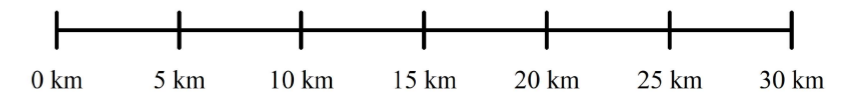
Limites

- Departamental
- Internacional
- Zona Urbana
- Lagos y Lagunas
- Ríos Principales

ELEVACION



ESCALA 1 : 300000

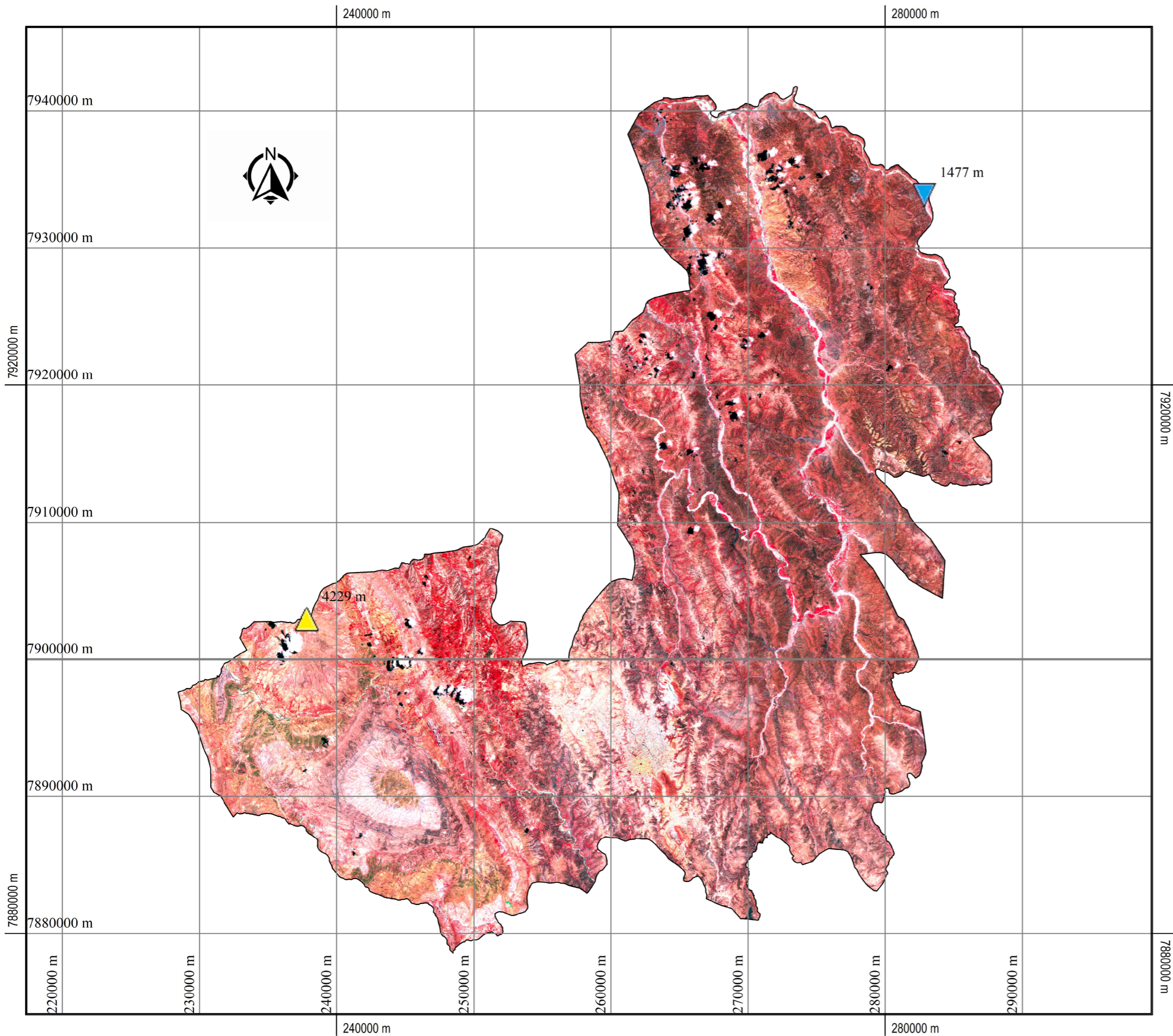


ELABORADO POR: CALLAHUARA QUENTA DENILSON

ASIGNATURA: CARTOGRAFIA I

MAPA:
5/10

MAPA MUNICIPIO SUCRE



UNIVERSIDAD MAYOR REAL Y PONTIFICIA DE
SAN FRANCISCO XAVIER DE CHUQUISACA

FACULTAD TECNICA
CARRERA DE GEODESIA Y TOPOGRAFIA

TIPO DE MAPA: FALSO COLOR INFRARROJO (8 4 3)

SISTEMA DE PROYECCIÓN : UTM

SISTEMA DE REFERENCIA : WGS84 World Geodetic System 1984

FECHA :27/11/2024

UBICACIÓN



LEYENDA

Red Vial

Nacional
 Asfaltado
 Sin Asfaltar
 En Proyecto

Departamental
 Asfaltado
 Sin Asfaltar
 En Proyecto

Aeropuertos

Internacional
 Nacional
 Aerodromo
 Helipuerto

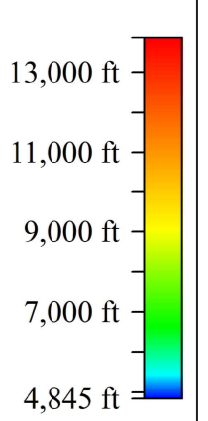
Centros Poblados

Capital Departamental
 Capital Provincial
 Capital Distrital
 Centro Poblado
 Puente
 Ponton
 Puerto
 Mina
 Accidente geográfico

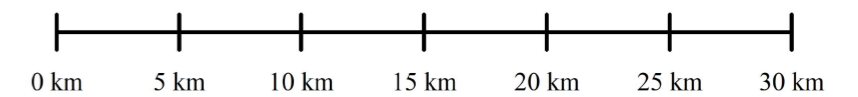
Limites

Departamental
 Internacional
 Zona Urbana
 Lagos y Lagunas
 Ríos Principales

ELEVACION



ESCALA 1 : 300000

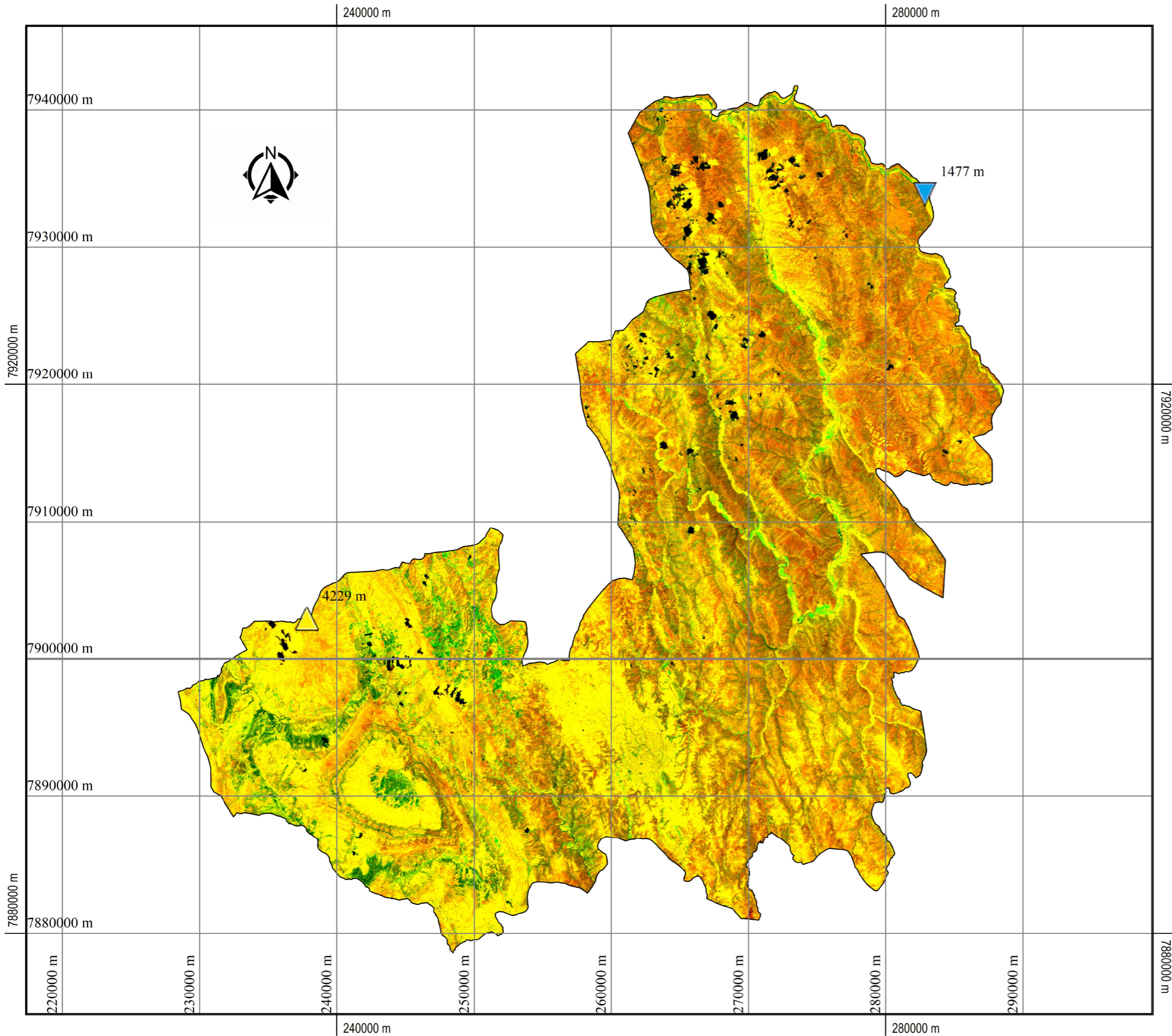


ELABORADO POR: CALLAHUARA QUENTA DENILSON

ASIGNATURA: CARTOGRAFIA I

MAPA:
6/10

MAPA MUNICIPIO SUCRE



UNIVERSIDAD MAYOR REAL Y PONTIFICIA DE
SAN FRANCISCO XAVIER DE CHUQUISACA

FACULTAD TECNICA
CARRERA DE GEODESIA Y TOPOGRAFIA

TIPO DE MAPA: AGRICULTURA (11 8 2)

SISTEMA DE PROYECCIÓN : UTM

SISTEMA DE REFERENCIA : WGS84 World Geodetic System 1984

FECHA :27/11/2024

UBICACIÓN



LEYENDA

Red Vial

Nacional

Asfaltado
Sin Asfaltar
En Proyecto

Departamental

Asfaltado
Sin Asfaltar
En Proyecto

Aeropuertos

Internacional
Nacional
Aerodromo
Helipuerto

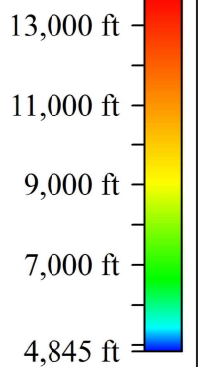
Centros Poblados

Capital Departamental
Capital Provincial
Capital Distrital
Centro Poblado
Puente
Ponton
Puerto
Mina
Accidente geográfico

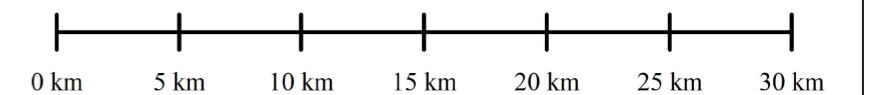
Limites

Departamental
Internacional
Zona Urbana
Lagos y Lagunas
Ríos Principales

ELEVACION



ESCALA 1 : 300000

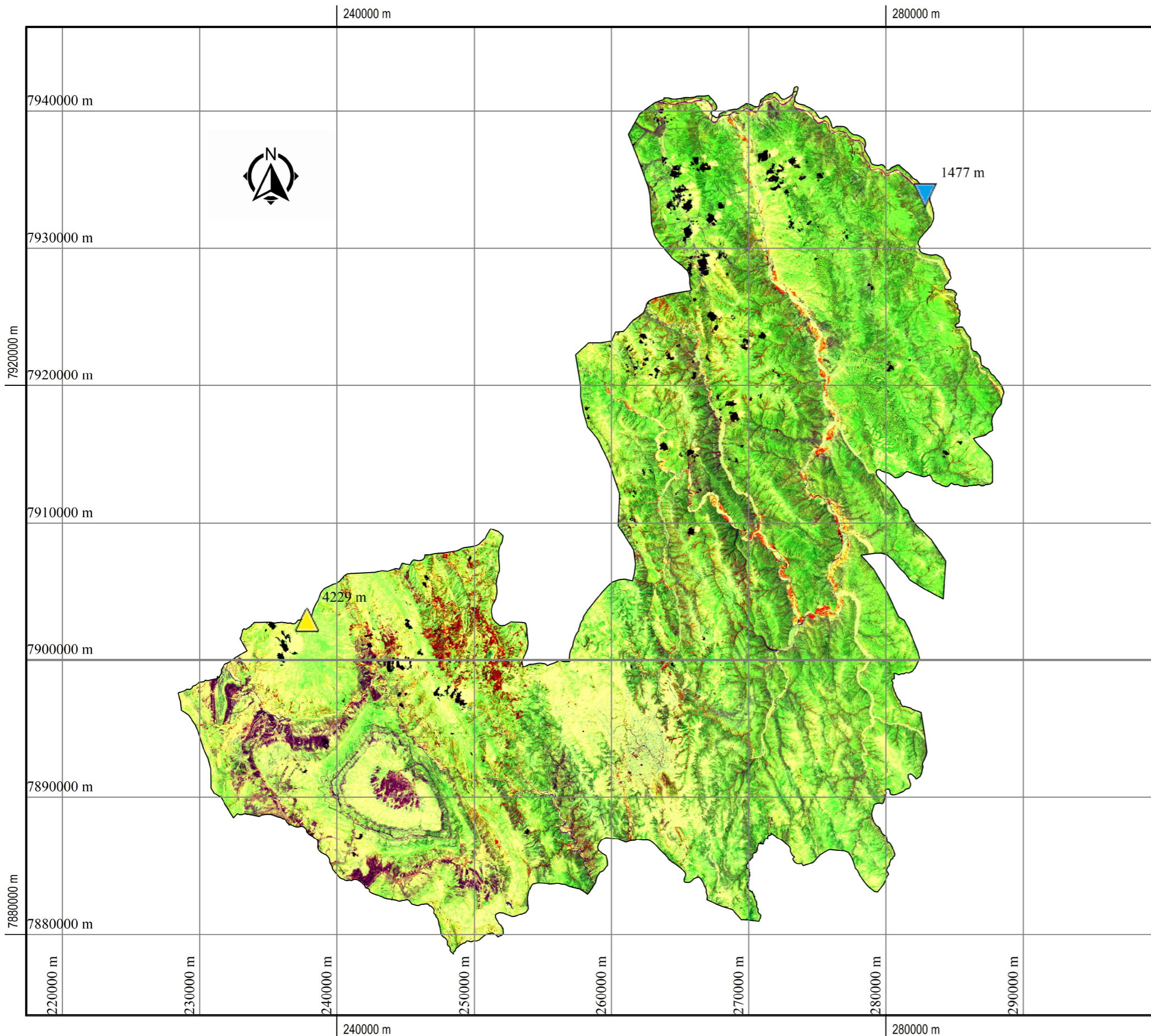


ELABORADO POR: CALLAHUARA QUENTA DENILSON

ASIGNATURA: CARTOGRAFIA I

MAPA:
7/10

MAPA MUNICIPIO SUCRE



UNIVERSIDAD MAYOR REAL Y PONTIFICIA DE
SAN FRANCISCO XAVIER DE CHUQUISACA

FACULTAD TECNICA
CARRERA DE GEODESIA Y TOPOGRAFIA

TIPO DE MAPA: TIERRA/AGUA (8 11 4)

SISTEMA DE PROYECCIÓN : UTM

SISTEMA DE REFERENCIA : WGS84 World Geodetic System 1984

FECHA :27/11/2024

UBICACIÓN



LEYENDA

Red Vial

Nacional

- Asfaltado
- Sin Asfaltar
- En Proyecto

Aeropuertos

- Internacional
- Nacional
- Aerodromo
- Helipuerto

Centros Poblados

- Capital Departamental
- Capital Provincial
- Capital Distrital
- Centro Poblado
- Puente
- Ponton
- Puerto
- Mina
- Accidente geográfico

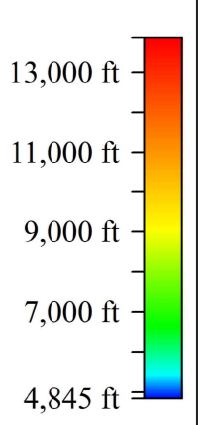
Departamental

- Asfaltado
- Sin Asfaltar
- En Proyecto

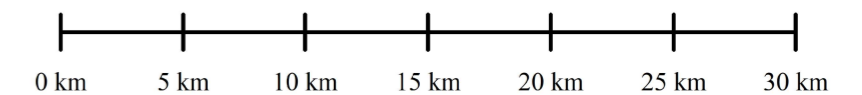
Limites

- Departamental
- Internacional
- Zona Urbana
- Lagos y Lagunas
- Ríos Principales

ELEVACION



ESCALA 1 : 300000

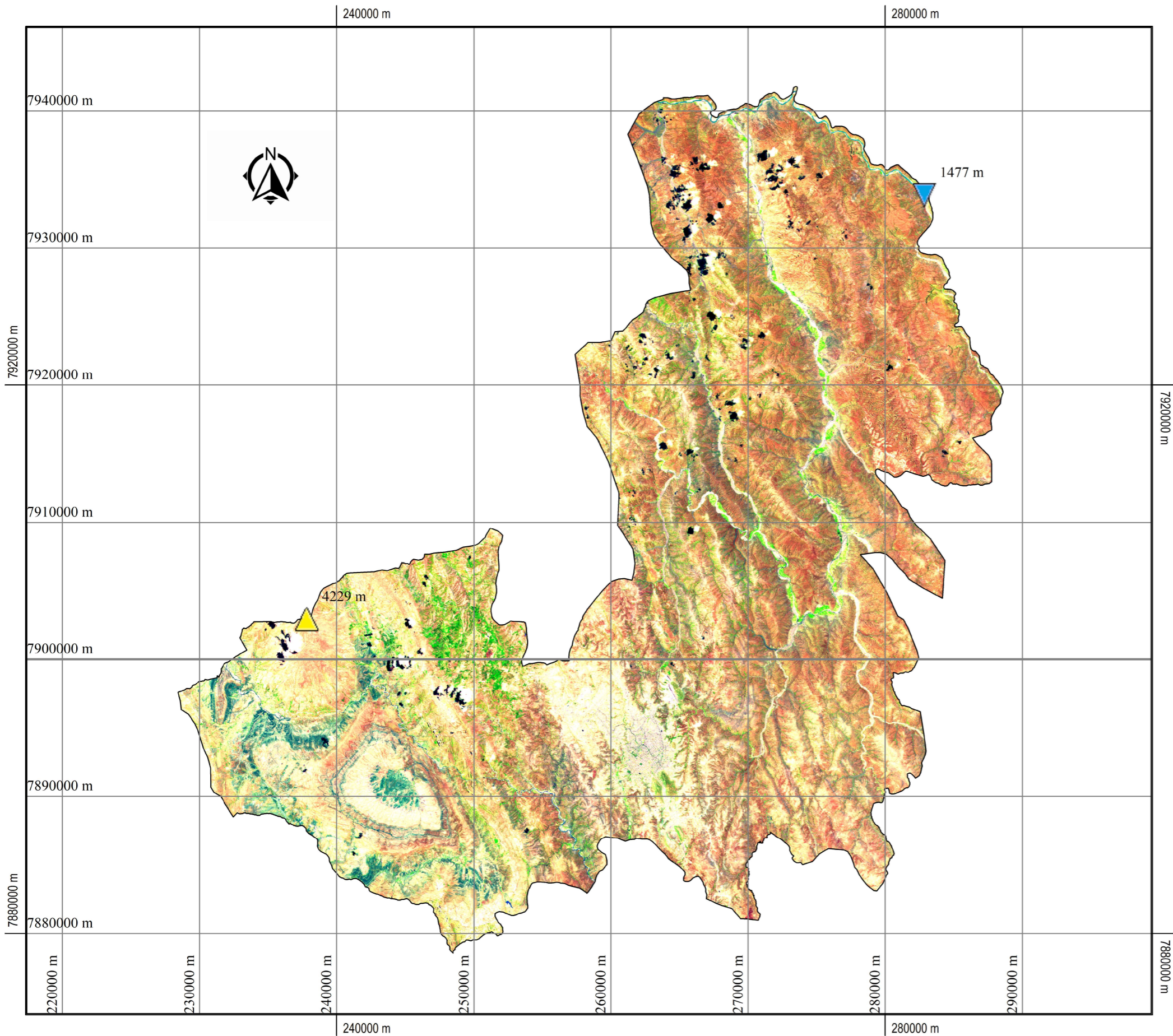


ELABORADO POR: CALLAHUARA QUENTA DENILSON

ASIGNATURA: CARTOGRAFIA I

MAPA:
8/10

MAPA MUNICIPIO SUCRE



UNIVERSIDAD MAYOR REAL Y PONTIFICIA DE
SAN FRANCISCO XAVIER DE CHUQUISACA

FACULTAD TECNICA
CARRERA DE GEODESIA Y TOPOGRAFIA

TIPO DE MAPA: ANALISIS DE VEGETACION (11 8 4)

SISTEMA DE PROYECCIÓN : UTM

SISTEMA DE REFERENCIA : WGS84 World Geodetic System 1984

FECHA :27/11/2024

UBICACIÓN



LEYENDA

Red Vial

Nacional

- Asfaltado
- Sin Asfaltar
- En Proyecto

Aeropuertos

- Internacional
- Nacional
- Aerodromo
- Helipuerto

Centros Poblados

- Capital Departamental
- Capital Provincial
- Capital Distrital
- Centro Poblado
- Puente
- Ponton
- Puerto
- Mina
- Accidente geográfico

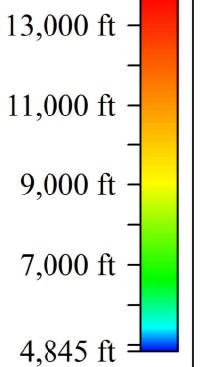
Departamental

- Asfaltado
- Sin Asfaltar
- En Proyecto

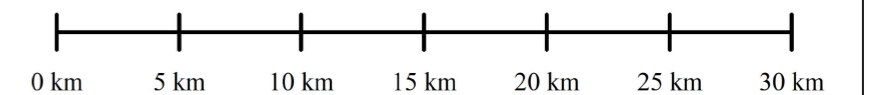
Limites

- Departamental
- Internacional
- Zona Urbana
- Lagos y Lagunas
- Ríos Principales

ELEVACION



ESCALA 1 : 300000

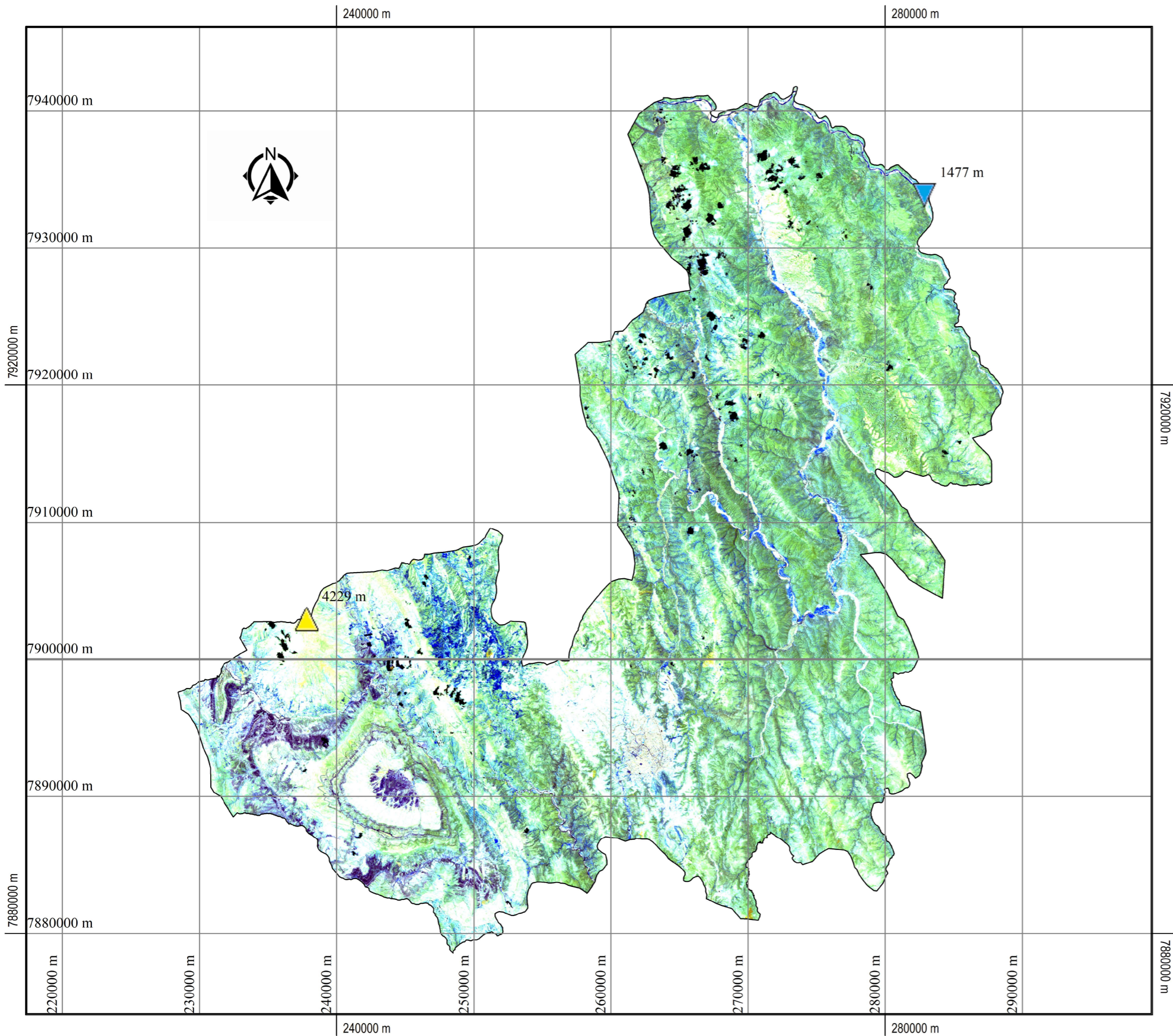


ELABORADO POR: CALLAHUARA QUENTA DENILSON

ASIGNATURA: CARTOGRAFIA I

MAPA:
9/10

MAPA MUNICIPIO SUCRE



UNIVERSIDAD MAYOR REAL Y PONTIFICIA DE
SAN FRANCISCO XAVIER DE CHUQUISACA

FACULTAD TECNICA
CARRERA DE GEODESIA Y TOPOGRAFIA

TIPO DE MAPA: PENETRACION ATMOSFERICA (12 11 8A)

SISTEMA DE PROYECCIÓN : UTM

SISTEMA DE REFERENCIA : WGS84 World Geodetic System 1984

FECHA :27/11/2024

UBICACIÓN



LEYENDA

Red Vial

Nacional

- Asfaltado
- Sin Asfaltar
- En Proyecto

Aeropuertos

- Internacional
- Nacional
- Aerodromo
- Helipuerto

Centros Poblados

- Capital Departamental
- Capital Provincial
- Capital Distrital
- Centro Poblado
- Puente
- Ponton
- Puerto
- Mina
- Accidente geográfico

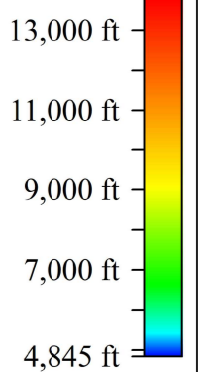
Departamental

- Asfaltado
- Sin Asfaltar
- En Proyecto

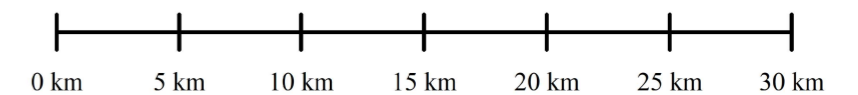
Limites

- Departamental
- Internacional
- Zona Urbana
- Lagos y Lagunas
- Ríos Principales

ELEVACION



ESCALA 1 : 300000



ELABORADO POR: CALLAHUARA QUENTA DENILSON

ASIGNATURA: CARTOGRAFIA I

MAPA:
10/10