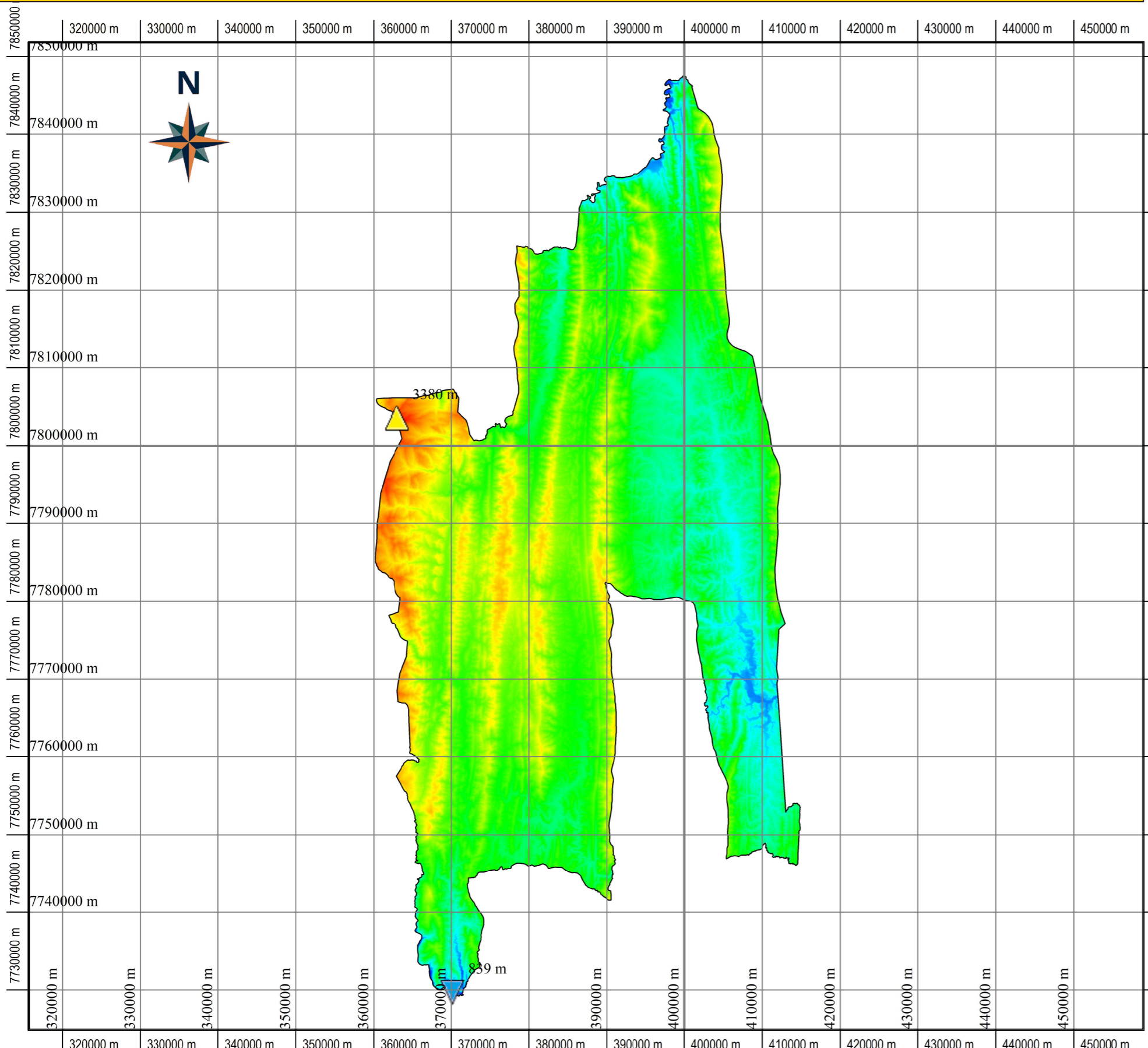


MAPA MUNICIPIO MONTEAGUDO



UNIVERSIDAD MAYOR REAL Y PONTIFICIA DE
SAN FRANCISCO XAVIER DE CHUQUISACA

FACULTAD TECNICA

CARRERA DE GEODESIA Y TOPOGRAFIA

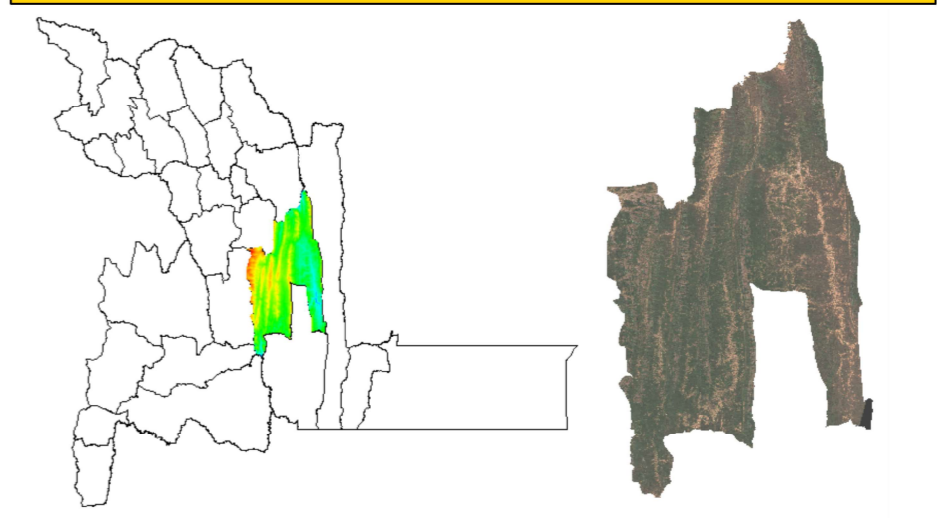
TIPO DE MAPA: MODELO DIGITAL DE ELEVACION

SISTEMA DE PROYECCIÓN : UTM

SISTEMA DE REFERENCIA : WGS84 World Geodetic System 1984

FECHA :27/11/2024

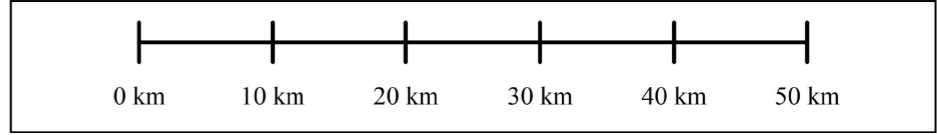
UBICACIÓN



LEYENDA

Red Vial		ELEVACIONES
Nacional	Departamental	
— Asfaltado	— Asfaltado	3,380 m
- - Sin Asfaltar	- - Sin Asfaltar	3,000 m
- · - En Proyecto	- · - En Proyecto	2,500 m
Aeropuertos		2,000 m
✈ Internacional	✈ Ferrocarril	1,500 m
✈ Nacional	— Límites	839 m
✈ Aerodromo	— Departamental	
✈ Helipuerto	— Internacional	
Centros Poblados		
□ Capital Departamental	■ Zona Urbana	
□ Capital Provincial	— Lagos y Lagunas	
□ Capital Distrital	— Ríos Principales	
□ Centro Poblado		
— Puente		
— Ponton		
— Puerto		
— Mina		
— Accidente geográfico		

ESCALA 1 : 550000

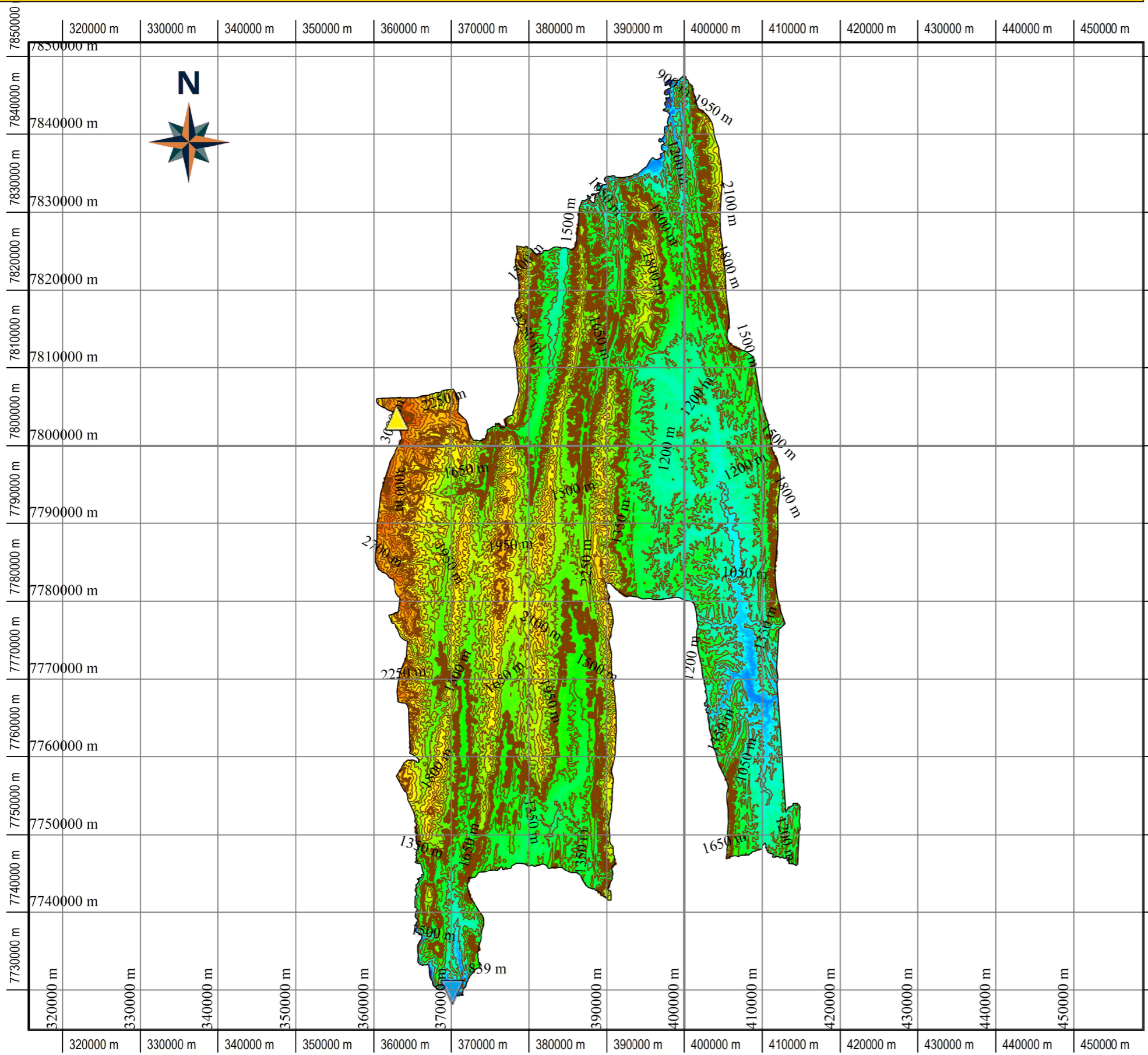


ELABORADO POR : CHICCHI PUMA JONATAN

ASIGNATURA: CARTOGRAFIA I

MAPA:
1/10

MAPA MUNICIPIO MONTEAGUDO



UNIVERSIDAD MAYOR REAL Y PONTIFICIA DE
SAN FRANCISCO XAVIER DE CHUQUISACA

FACULTAD TECNICA

CARRERA DE GEODESIA Y TOPOGRAFIA

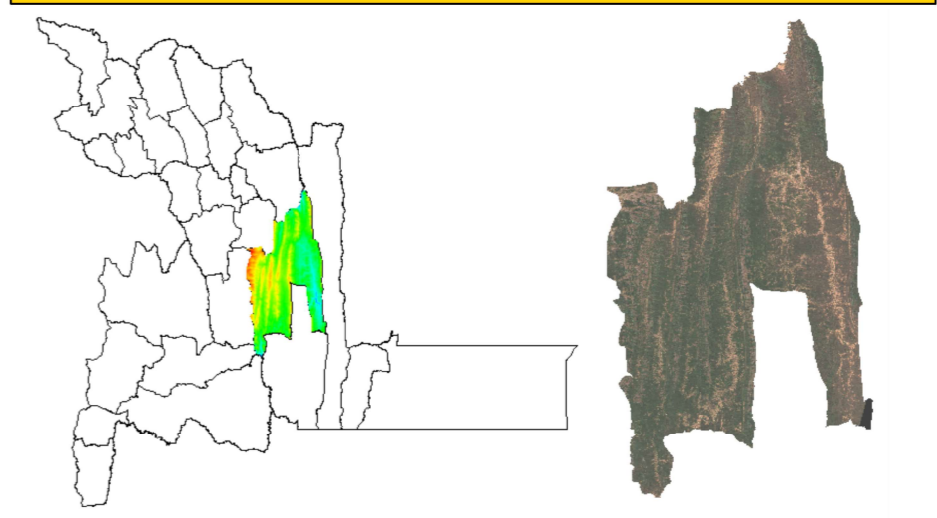
TIPO DE MAPA: CURVAS DE NIVEL

SISTEMA DE PROYECCIÓN : UTM

SISTEMA DE REFERENCIA : WGS84 World Geodetic System 1984

FECHA :27/11/2024

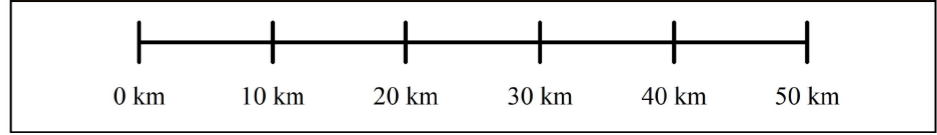
UBICACIÓN



LEYENDA

Red Vial		ELEVACIONES 3,380 m 3,000 m 2,500 m 2,000 m 1,500 m 839 m
Nacional	Departamental	
<ul style="list-style-type: none"> Asfaltado Sin Asfaltar En Proyecto 	<ul style="list-style-type: none"> Asfaltado Sin Asfaltar En Proyecto 	
Aeropuertos		Ferrocarril
<ul style="list-style-type: none"> Internacional Nacional Aerodromo Helipuerto 	Ferrocarril	
Centros Poblados		Limites
<ul style="list-style-type: none"> Capital Departamental Capital Provincial Capital Distrital Centro Poblado Puente Ponton Puerto Mina Accidente geográfico 	<ul style="list-style-type: none"> Departamental Internacional Zona Urbana Lagos y Lagunas Ríos Principales 	

ESCALA 1 : 550000

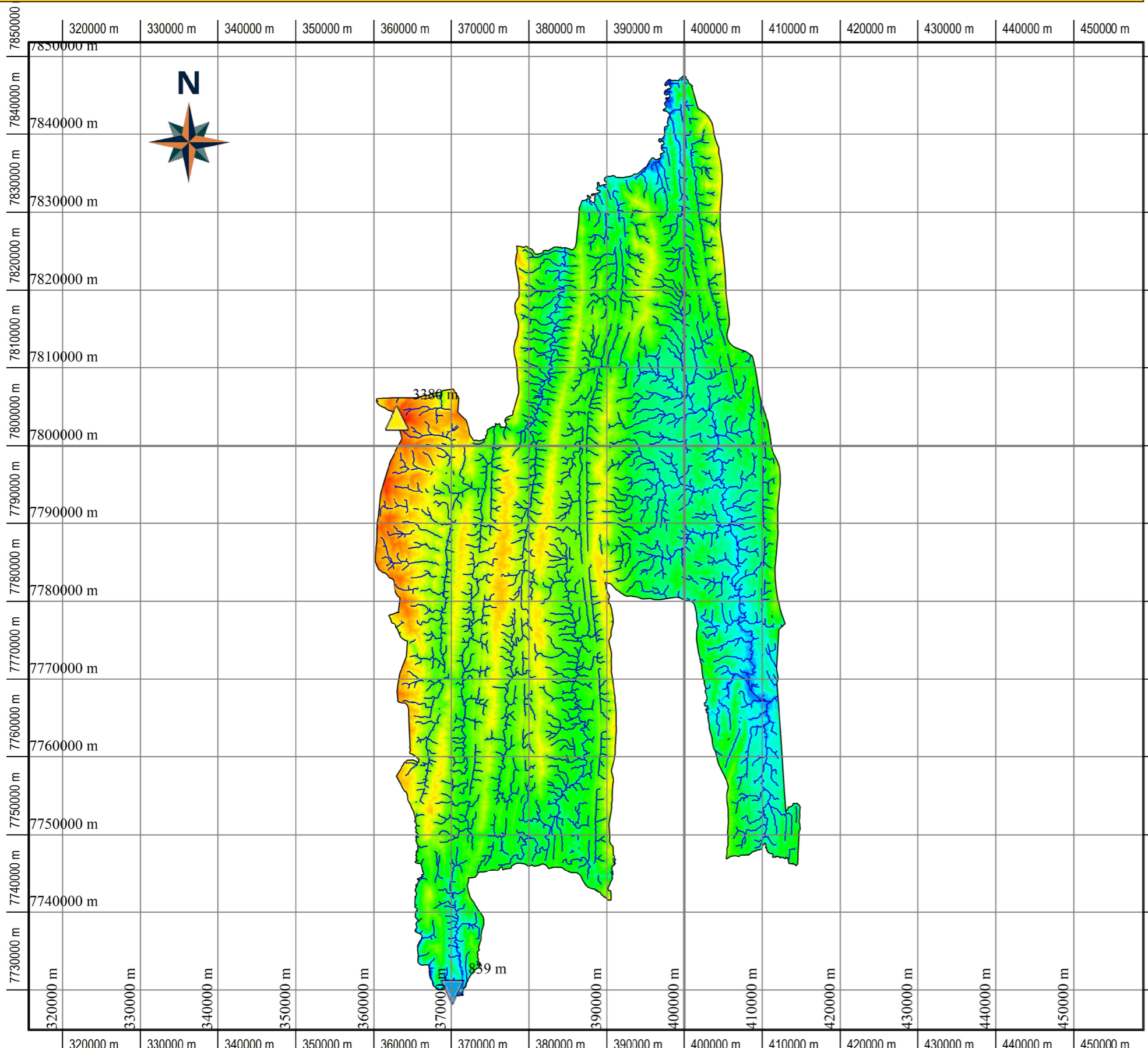


ELABORADO POR : CHICCHI PUMA JONATAN

ASIGNATURA: CARTOGRAFIA I

MAPA:
2/10

MAPA MUNICIPIO MONTEAGUDO



UNIVERSIDAD MAYOR REAL Y PONTIFICIA DE
SAN FRANCISCO XAVIER DE CHUQUISACA

FACULTAD TECNICA

CARRERA DE GEODESIA Y TOPOGRAFIA

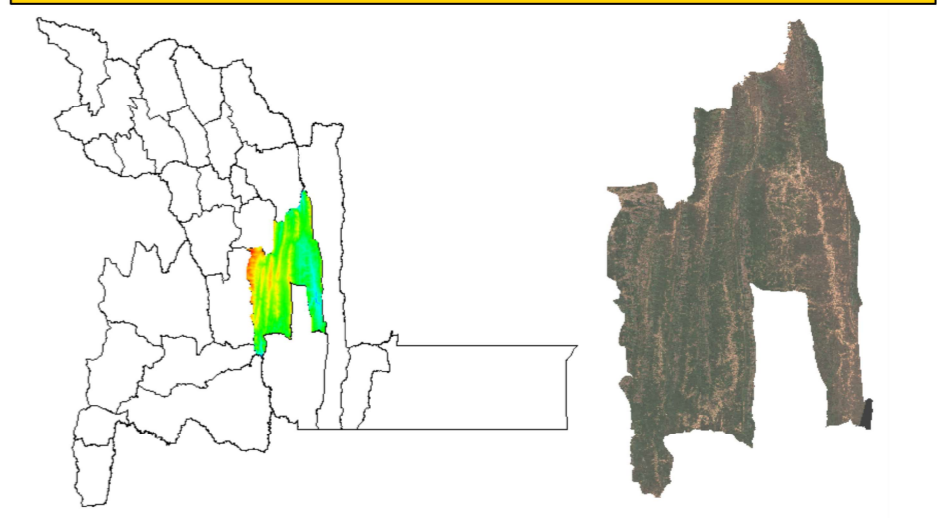
TIPO DE MAPA: HIDROLOGICO

SISTEMA DE PROYECCIÓN : UTM

SISTEMA DE REFERENCIA : WGS84 World Geodetic System 1984

FECHA :27/11/2024

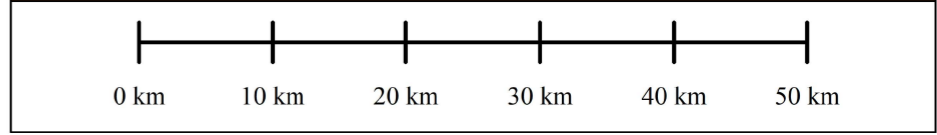
UBICACIÓN



LEYENDA

Red Vial		ELEVACIONES
Nacional	Departamental	
<ul style="list-style-type: none"> — Asfaltado — Sin Asfaltar — En Proyecto 	<ul style="list-style-type: none"> — Asfaltado — Sin Asfaltar — En Proyecto 	
Aeropuertos		
<ul style="list-style-type: none"> Internacional Nacional Aerodromo Helipuerto 	Ferrocarril	
Centros Poblados		Limites
<ul style="list-style-type: none"> Capital Departamental Capital Provincial Capital Distrital Centro Poblado Puente Ponton Puerto Mina Accidente geográfico 	<ul style="list-style-type: none"> Departamental Internacional Zona Urbana Lagos y Lagunas Ríos Principales 	

ESCALA 1 : 550000

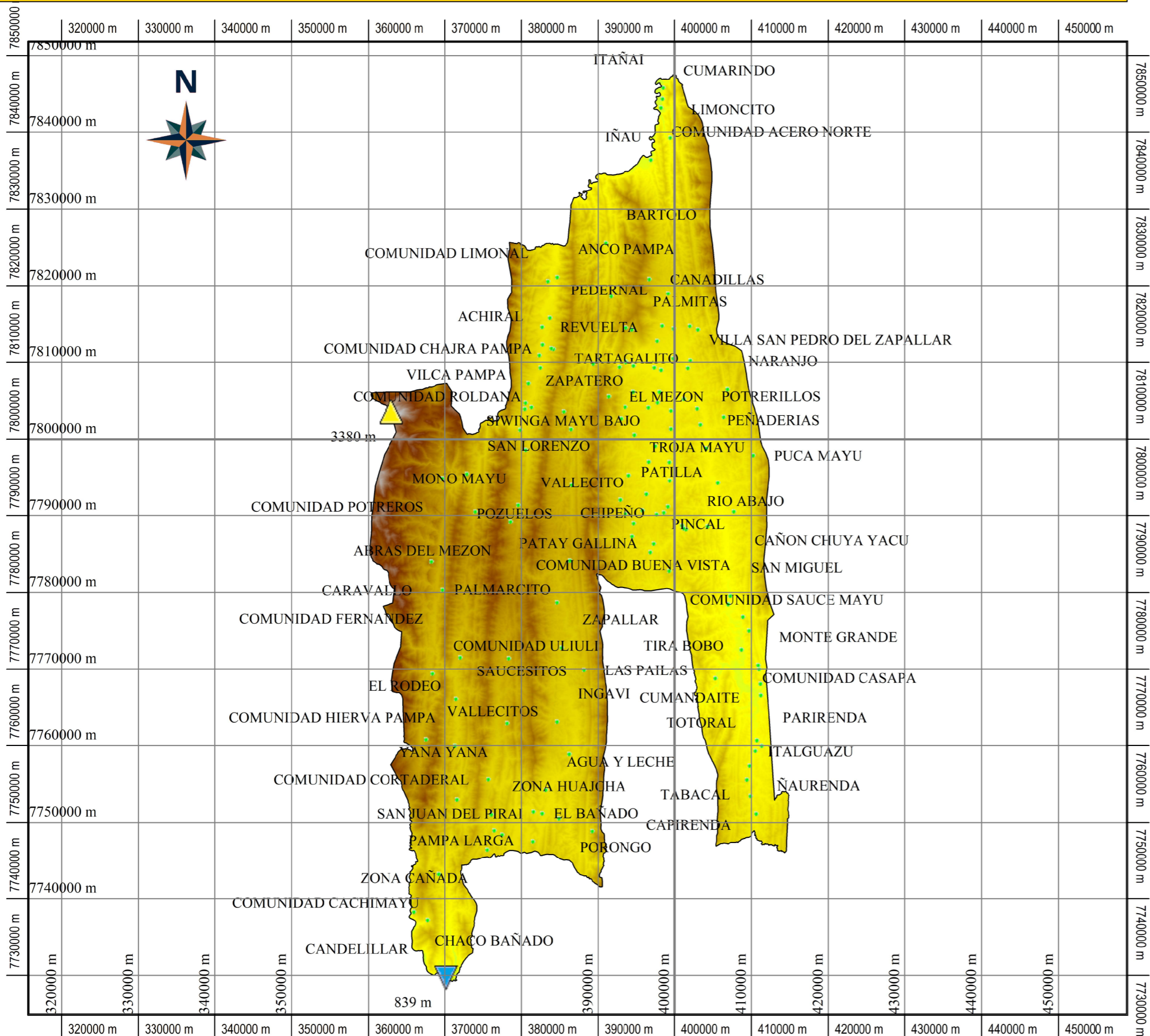


ELABORADO POR : CHICCHI PUMA JONATAN

ASIGNATURA: CARTOGRAFIA I

MAPA:
3/10

MAPA MUNICIPIO MONTEAGUDO



UNIVERSIDAD MAYOR REAL Y PONTIFICIA DE
SAN FRANCISCO XAVIER DE CHUQUISACA

FACULTAD TECNICA

CARRERA DE GEODESIA Y TOPOGRAFIA

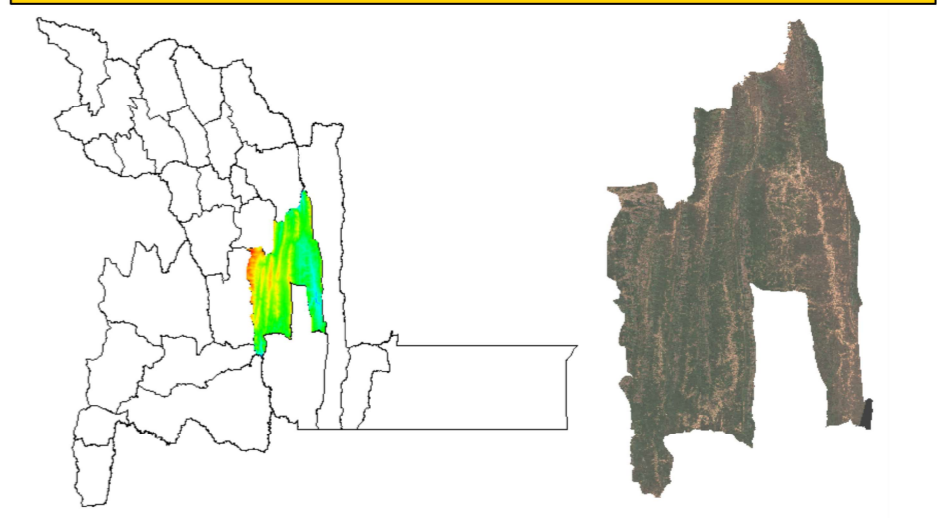
TIPO DE MAPA: POBLACION

SISTEMA DE PROYECCIÓN : UTM

SISTEMA DE REFERENCIA : WGS84 World Geodetic System 1984

FECHA :27/11/2024

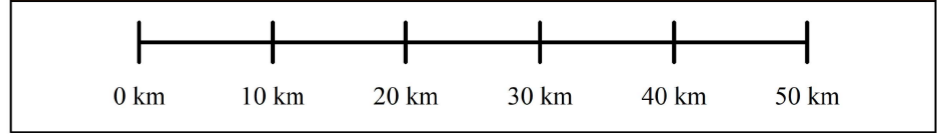
UBICACIÓN



LEYENDA

Red Vial		ELEVACIONES	
Nacional	Departamental		
Asfaltado	Asfaltado		
Sin Asfaltar	Sin Asfaltar		
En Proyecto	En Proyecto		
Aeropuertos			
Internacional	Ferrocarril		
Nacional			
Aerodromo			
Helipuerto			
Centros Poblados			Limites
Capital Departamental	Departamental		
Capital Provincial	Internacional		
Capital Distrital	Zona Urbana		
Centro Poblado	Lagos y Lagunas		
Puente	Ríos Principales		
Ponton			
Puerto			
Mina			
Accidente geográfico			

ESCALA 1 : 550000

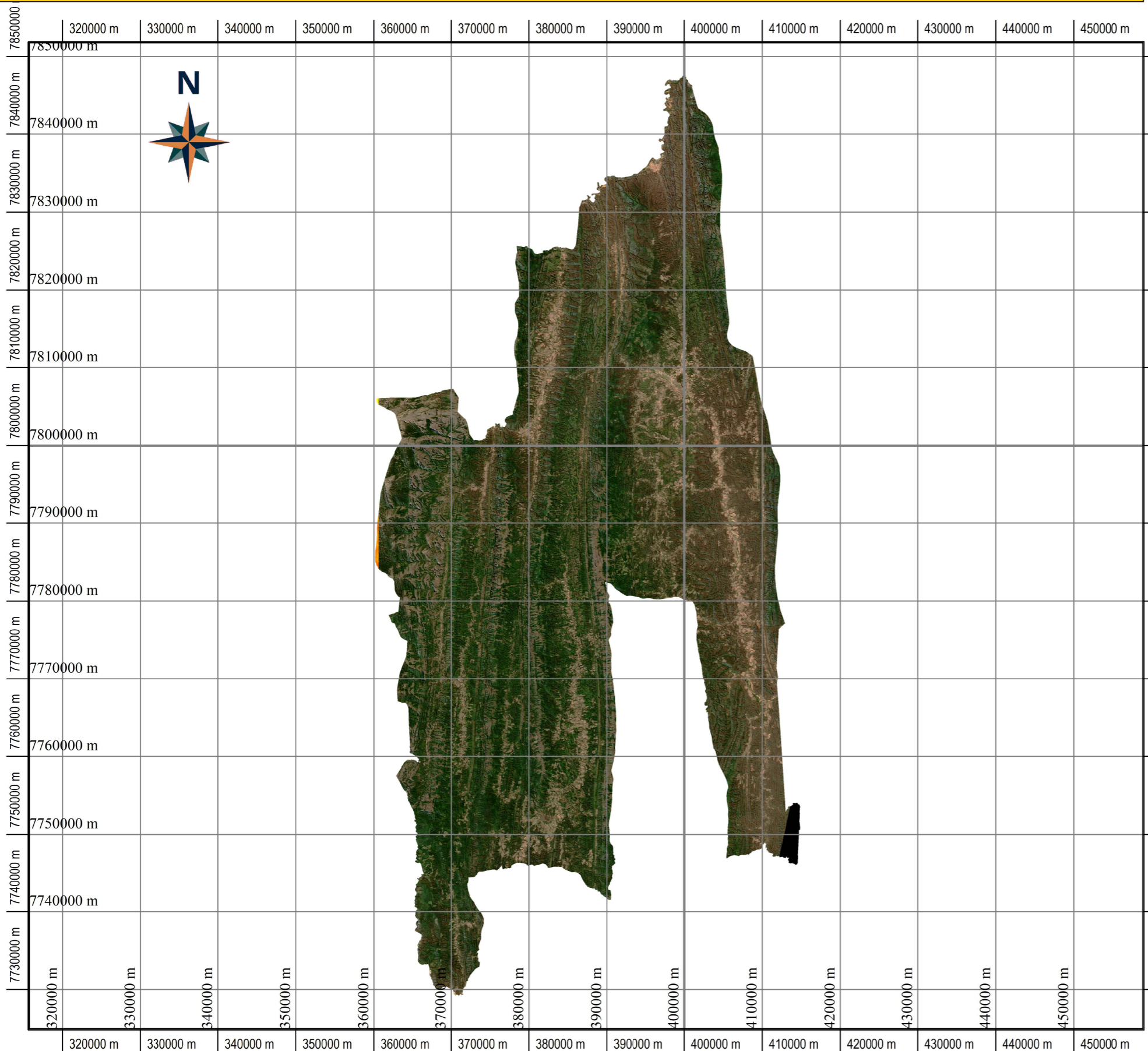


ELABORADO POR : CHICCHI PUMA JONATAN

ASIGNATURA: CARTOGRAFIA I

MAPA:
4/10

MAPA MUNICIPIO MONTEAGUDO



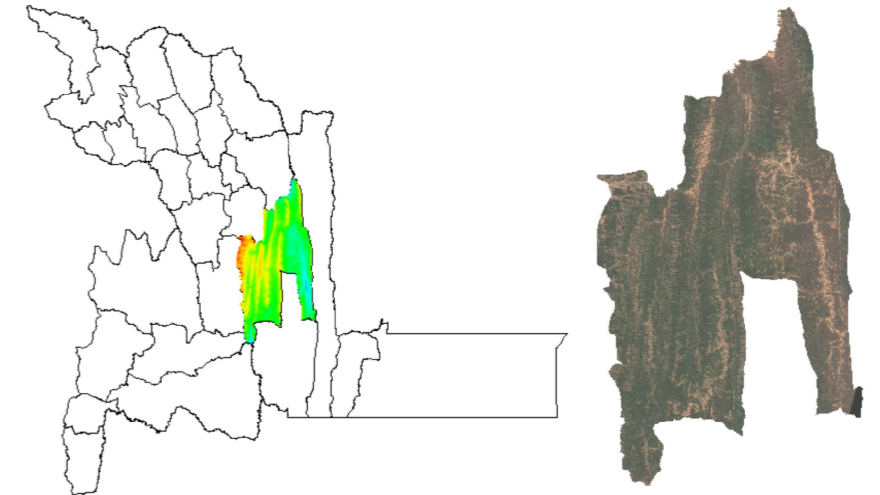
UNIVERSIDAD MAYOR REAL Y PONTIFICIA DE
SAN FRANCISCO XAVIER DE CHUQUISACA

FACULTAD TECNICA

CARRERA DE GEODESIA Y TOPOGRAFIA

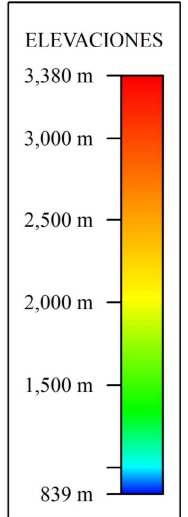
TIPO DE MAPA: COLOR NATURAL RGB (4-3-2)
SISTEMA DE PROYECCIÓN : UTM
SISTEMA DE REFERENCIA : WGS84 World Geodetic System 1984
FECHA :27/11/2024

UBICACIÓN

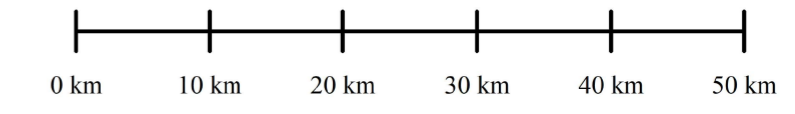


LEYENDA

Red Vial			
Nacional	Asfaltado	Departamental	Asfaltado
	Sin Asfaltar		Sin Asfaltar
	En Proyecto		En Proyecto
Aeropuertos			
	Internacional		
	Nacional		
	Aerodromo		
	Helipuerto		
Centros Poblados		Limites	
	Capital Departamental		Departamental
	Capital Provincial		Internacional
	Capital Distrital		
	Centro Poblado		Zona Urbana
	Puente		Lagos y Lagunas
	Ponton		Ríos Principales
	Puerto		
	Mina		
	Accidente geográfico		

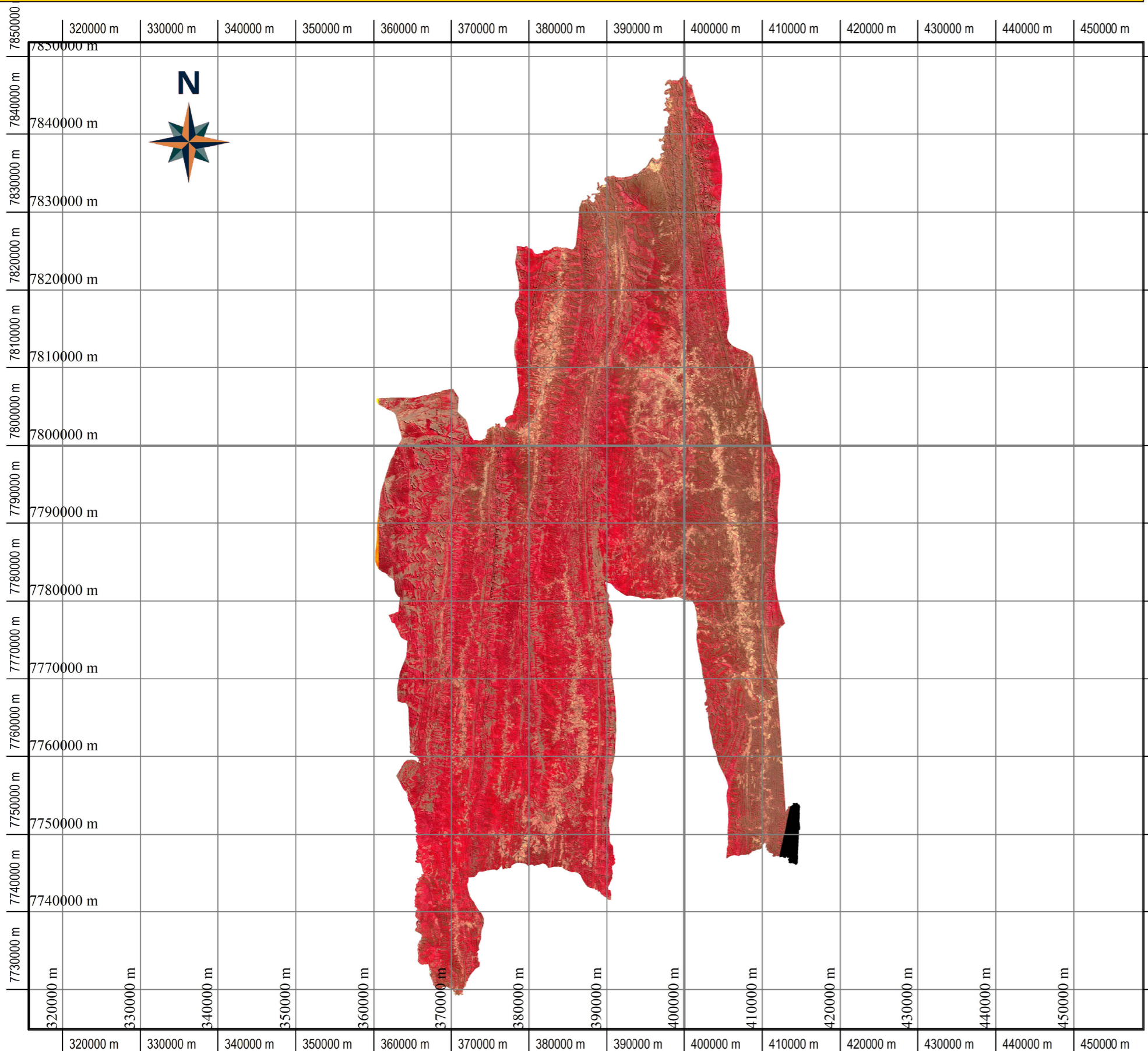


ESCALA 1 : 550000



ELABORADO POR : CHICCHI PUMA JONATAN	MAPA: 5/10
ASIGNATURA: CARTOGRAFIA I	

MAPA MUNICIPIO MONTEAGUDO



UNIVERSIDAD MAYOR REAL Y PONTIFICIA DE
SAN FRANCISCO XAVIER DE CHUQUISACA

FACULTAD TECNICA

CARRERA DE GEODESIA Y TOPOGRAFIA

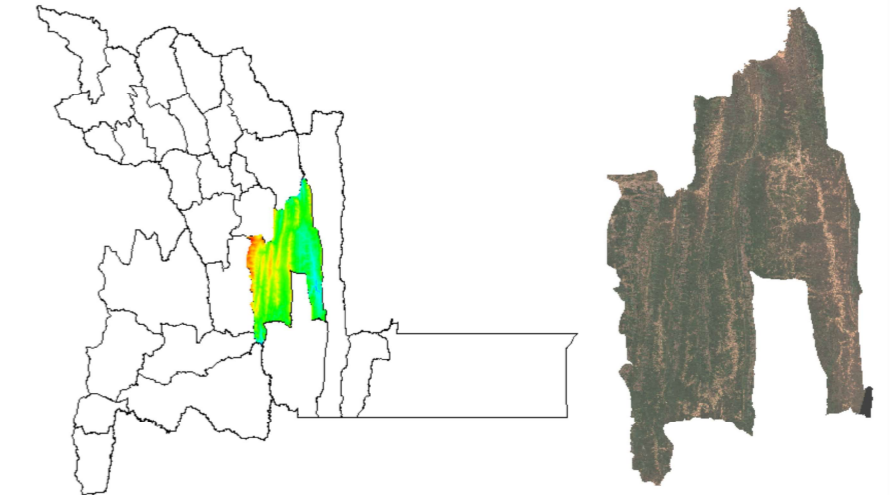
TIPO DE MAPA: FALSO COLOR INFRARROJO RGB (8-4-3)

SISTEMA DE PROYECCIÓN : UTM

SISTEMA DE REFERENCIA : WGS84 World Geodetic System 1984

FECHA :27/11/2024

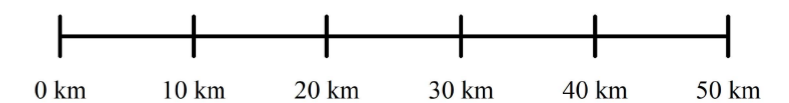
UBICACIÓN



LEYENDA

Red Vial		ELEVACIONES 3,380 m 3,000 m 2,500 m 2,000 m 1,500 m 839 m
Nacional	Departamental	
<ul style="list-style-type: none"> Asfaltado Sin Asfaltar En Proyecto 	<ul style="list-style-type: none"> Asfaltado Sin Asfaltar En Proyecto 	
Aeropuertos		Ferrocarril
<ul style="list-style-type: none"> Internacional Nacional Aerodromo Helipuerto 	Ferrocarril	
Centros Poblados		Limites
<ul style="list-style-type: none"> Capital Departamental Capital Provincial Capital Distrital Centro Poblado Puente Ponton Puerto Mina Accidente geográfico 	<ul style="list-style-type: none"> Departamental Internacional Zona Urbana Lagos y Lagunas Ríos Principales 	

ESCALA 1 : 550000

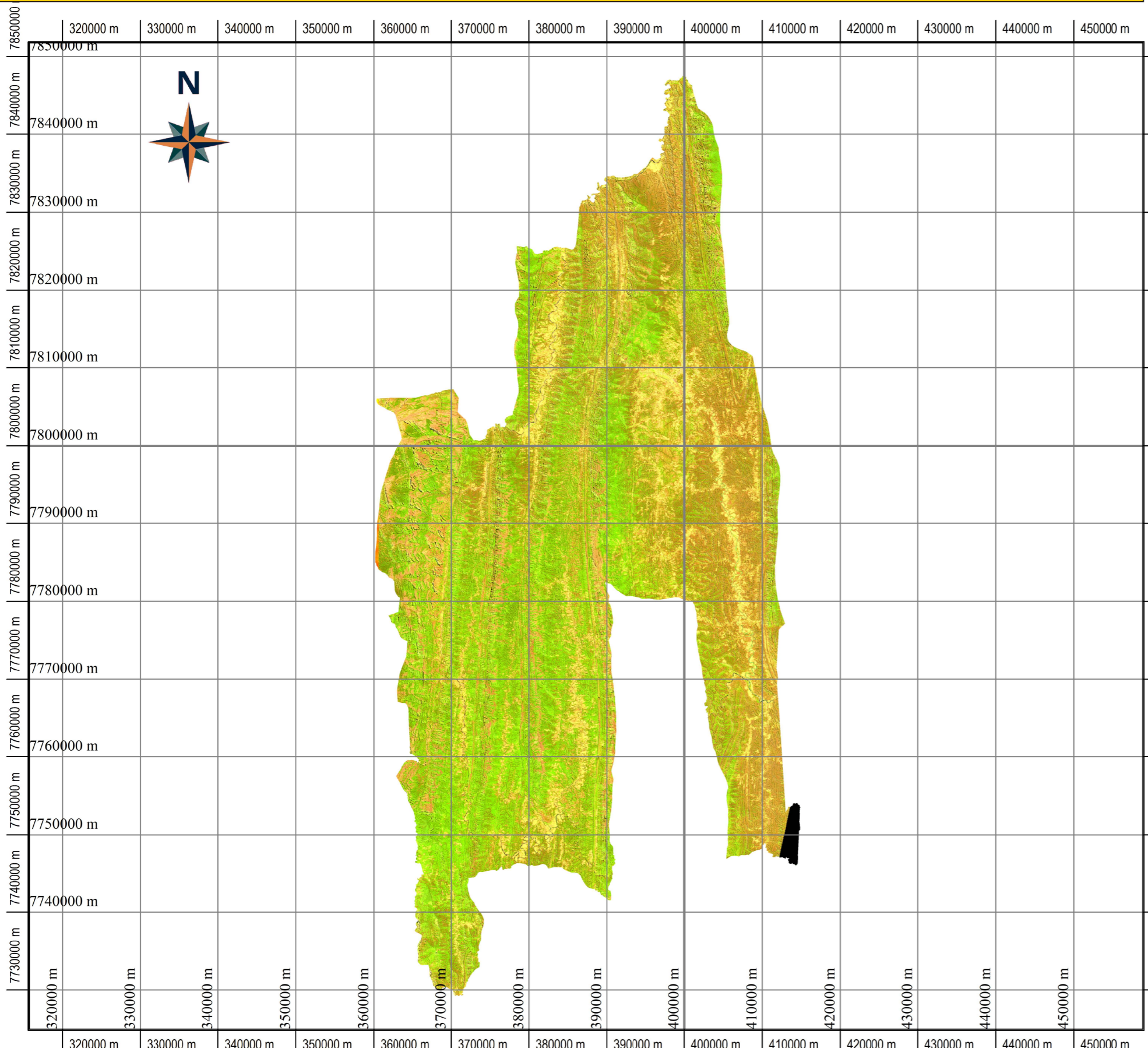


ELABORADO POR : CHICCHI PUMA JONATAN

ASIGNATURA: CARTOGRAFIA I

MAPA:
6/10

MAPA MUNICIPIO MONTEAGUDO



UNIVERSIDAD MAYOR REAL Y PONTIFICIA DE
SAN FRANCISCO XAVIER DE CHUQUISACA

FACULTAD TECNICA

CARRERA DE GEODESIA Y TOPOGRAFIA

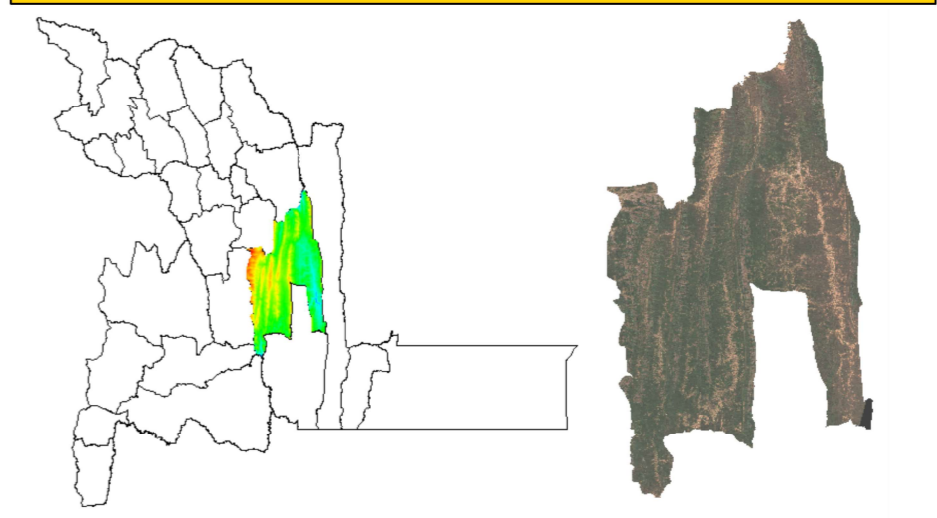
TIPO DE MAPA: AGRICULTURA RGB (11-8-2)

SISTEMA DE PROYECCIÓN : UTM

SISTEMA DE REFERENCIA : WGS84 World Geodetic System 1984

FECHA :27/11/2024

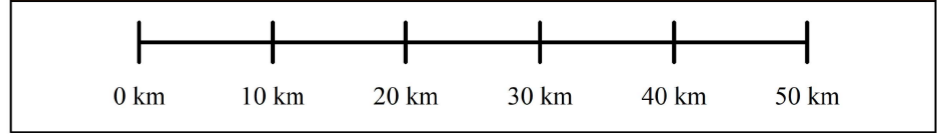
UBICACIÓN



LEYENDA

Red Vial		ELEVACIONES 3,380 m 3,000 m 2,500 m 2,000 m 1,500 m 839 m
Nacional	Departamental	
<ul style="list-style-type: none"> Asfaltado Sin Asfaltar En Proyecto 	<ul style="list-style-type: none"> Asfaltado Sin Asfaltar En Proyecto 	
Aeropuertos		Ferrocarril
<ul style="list-style-type: none"> Internacional Nacional Aerodromo Helipuerto 	Ferrocarril	
Centros Poblados		Limites
<ul style="list-style-type: none"> Capital Departamental Capital Provincial Capital Distrital Centro Poblado Puente Ponton Puerto Mina Accidente geográfico 	<ul style="list-style-type: none"> Departamental Internacional Zona Urbana Lagos y Lagunas Ríos Principales 	

ESCALA 1 : 550000

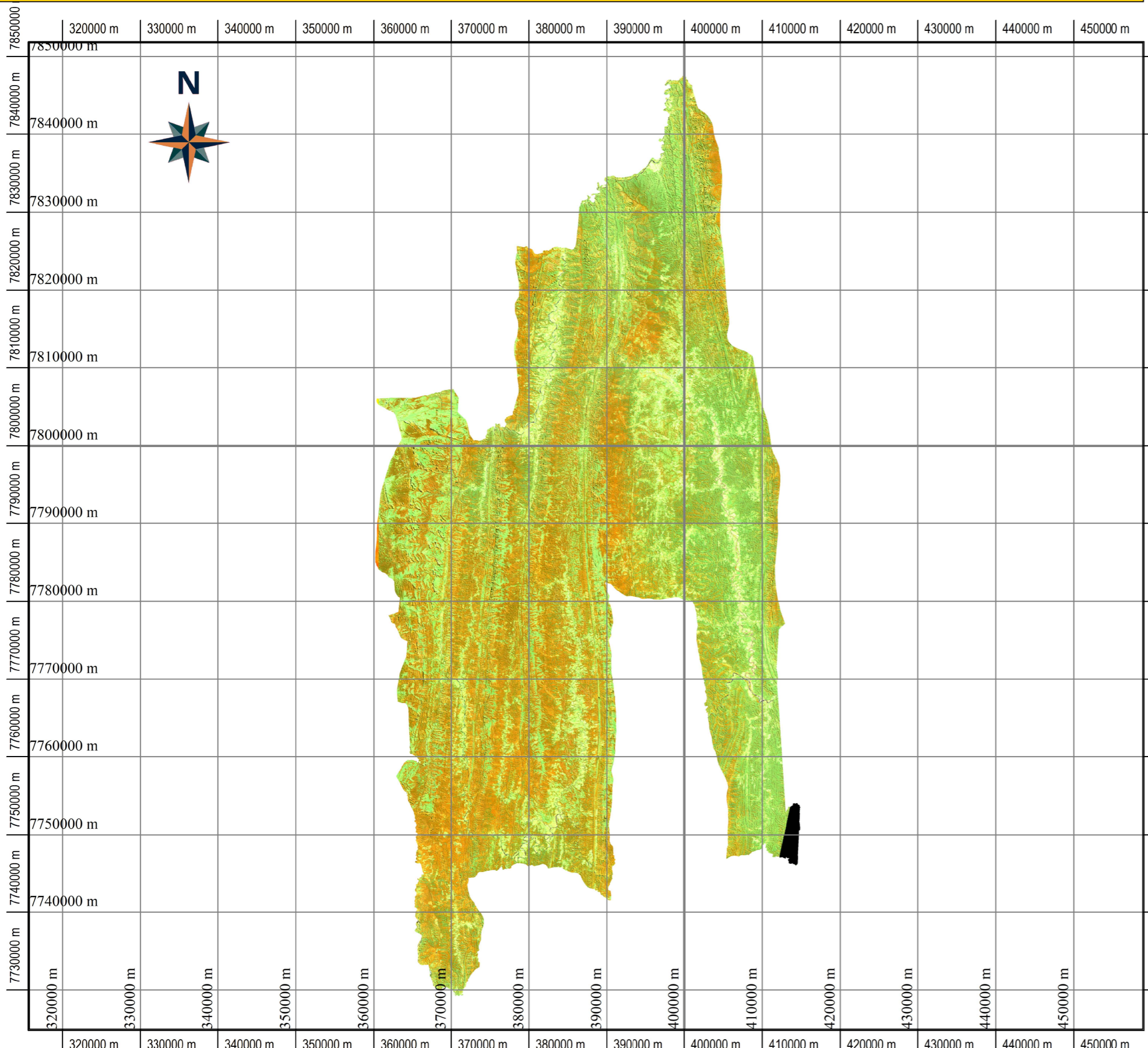


ELABORADO POR : CHICCHI PUMA JONATAN

ASIGNATURA: CARTOGRAFIA I

MAPA:
7/10

MAPA MUNICIPIO MONTEAGUDO



UNIVERSIDAD MAYOR REAL Y PONTIFICIA DE
SAN FRANCISCO XAVIER DE CHUQUISACA

FACULTAD TECNICA

CARRERA DE GEODESIA Y TOPOGRAFIA

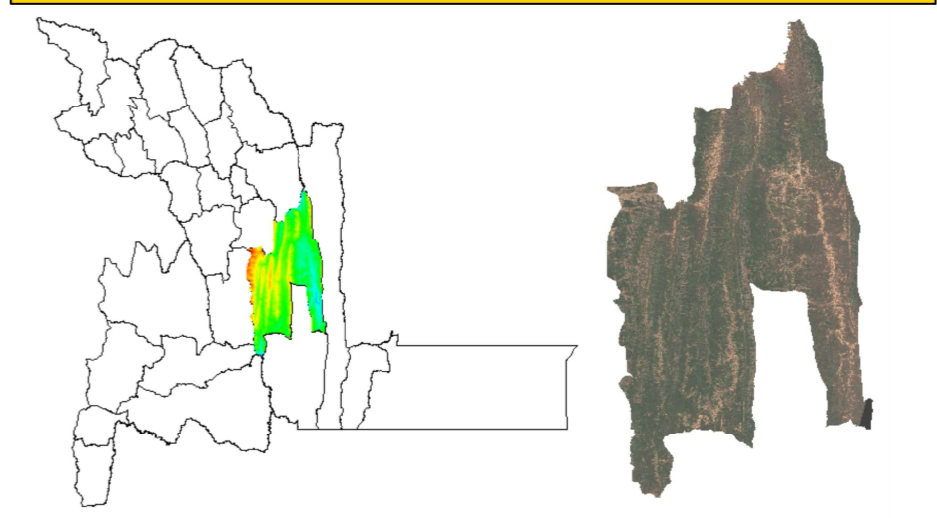
TIPO DE MAPA: TIERRA / AGUA RGB (8-11-4)

SISTEMA DE PROYECCIÓN : UTM

SISTEMA DE REFERENCIA : WGS84 World Geodetic System 1984

FECHA :27/11/2024

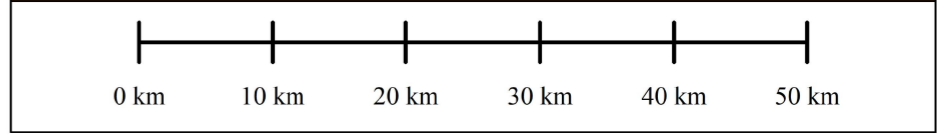
UBICACIÓN



LEYENDA

Red Vial		ELEVACIONES 3,380 m 3,000 m 2,500 m 2,000 m 1,500 m 839 m
Nacional	Departamental	
<ul style="list-style-type: none"> Asfaltado Sin Asfaltar En Proyecto 	<ul style="list-style-type: none"> Asfaltado Sin Asfaltar En Proyecto 	
Aeropuertos		Ferrocarril
<ul style="list-style-type: none"> Internacional Nacional Aerodromo Helipuerto 	Ferrocarril	
Centros Poblados		Limites
<ul style="list-style-type: none"> Capital Departamental Capital Provincial Capital Distrital Centro Poblado Puente Ponton Puerto Mina Accidente geográfico 	<ul style="list-style-type: none"> Departamental Internacional Zona Urbana Lagos y Lagunas Ríos Principales 	

ESCALA 1 : 550000

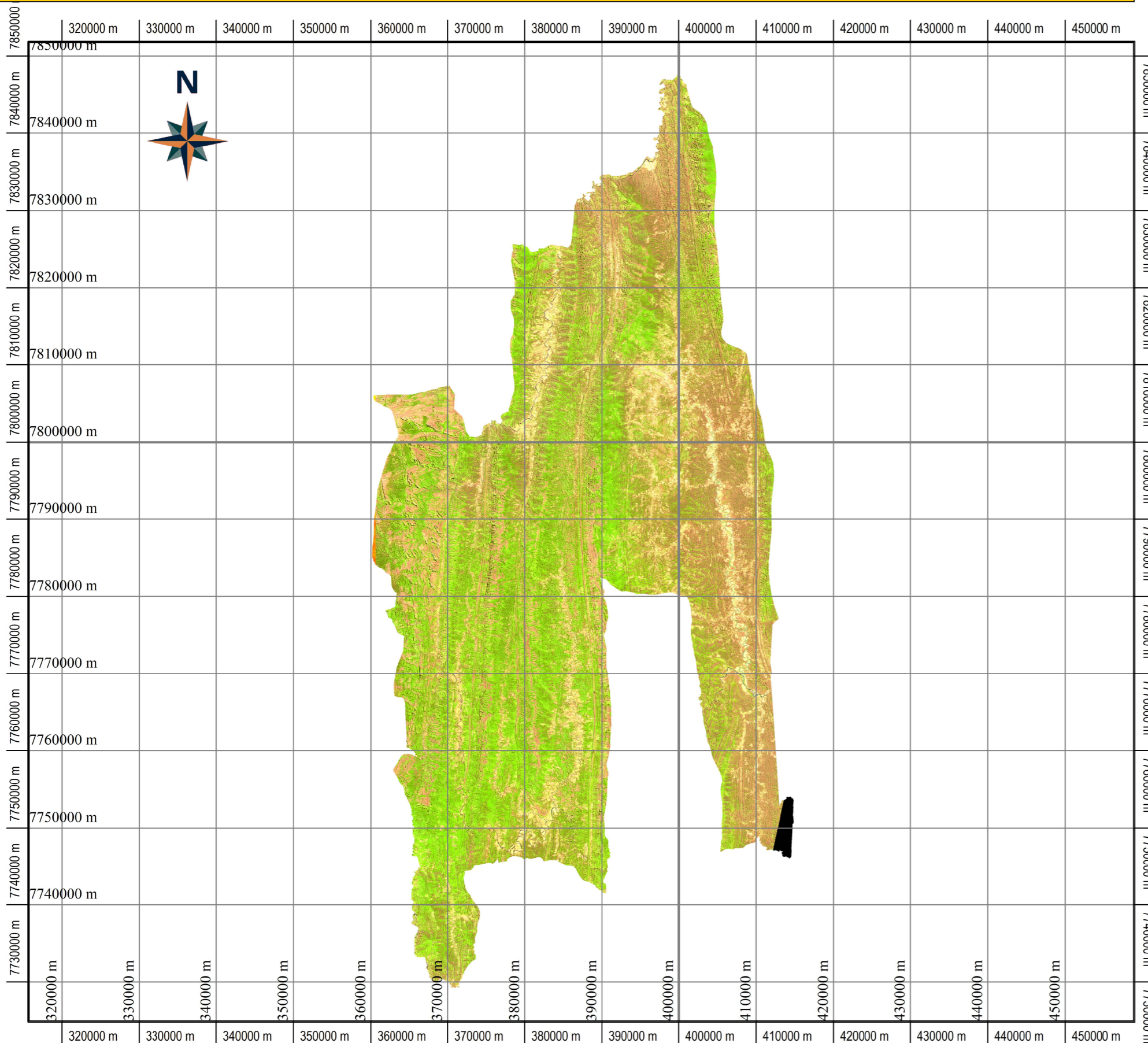


ELABORADO POR : CHICCHI PUMA JONATAN

ASIGNATURA: CARTOGRAFIA I

MAPA:
8/10

MAPA MUNICIPIO MONTEAGUDO



UNIVERSIDAD MAYOR REAL Y PONTIFICIA DE
SAN FRANCISCO XAVIER DE CHUQUISACA

FACULTAD TECNICA

CARRERA DE GEODESIA Y TOPOGRAFIA

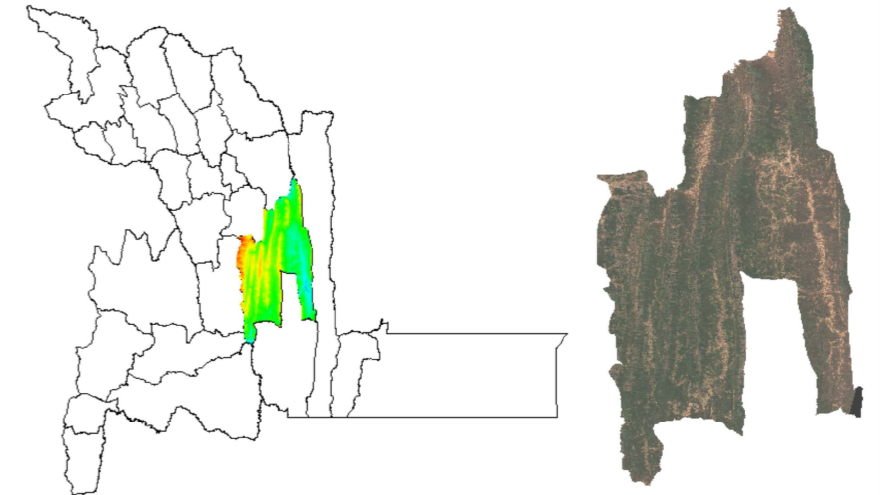
TIPO DE MAPA: ANALISIS DE VEGETACION RGB (11-8-4)

SISTEMA DE PROYECCIÓN : UTM

SISTEMA DE REFERENCIA : WGS84 World Geodetic System 1984

FECHA :27/11/2024

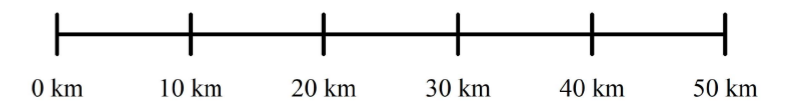
UBICACIÓN



LEYENDA

Red Vial		ELEVACIONES 3,380 m 3,000 m 2,500 m 2,000 m 1,500 m 839 m	
Nacional	Departamental		
<ul style="list-style-type: none"> Asfaltado Sin Asfaltar En Proyecto 	<ul style="list-style-type: none"> Asfaltado Sin Asfaltar En Proyecto 		
Aeropuertos		Ferrocarril	
<ul style="list-style-type: none"> Internacional Nacional Aerodromo Helipuerto 	Ferrocarril	Limites	
Centros Poblados			Departamental
<ul style="list-style-type: none"> Capital Departamental Capital Provincial Capital Distrital Centro Poblado Puente Ponton Puerto Mina Accidente geográfico 	Internacional		
	Zona Urbana		Lagos y Lagunas
	Ríos Principales		

ESCALA 1 : 550000

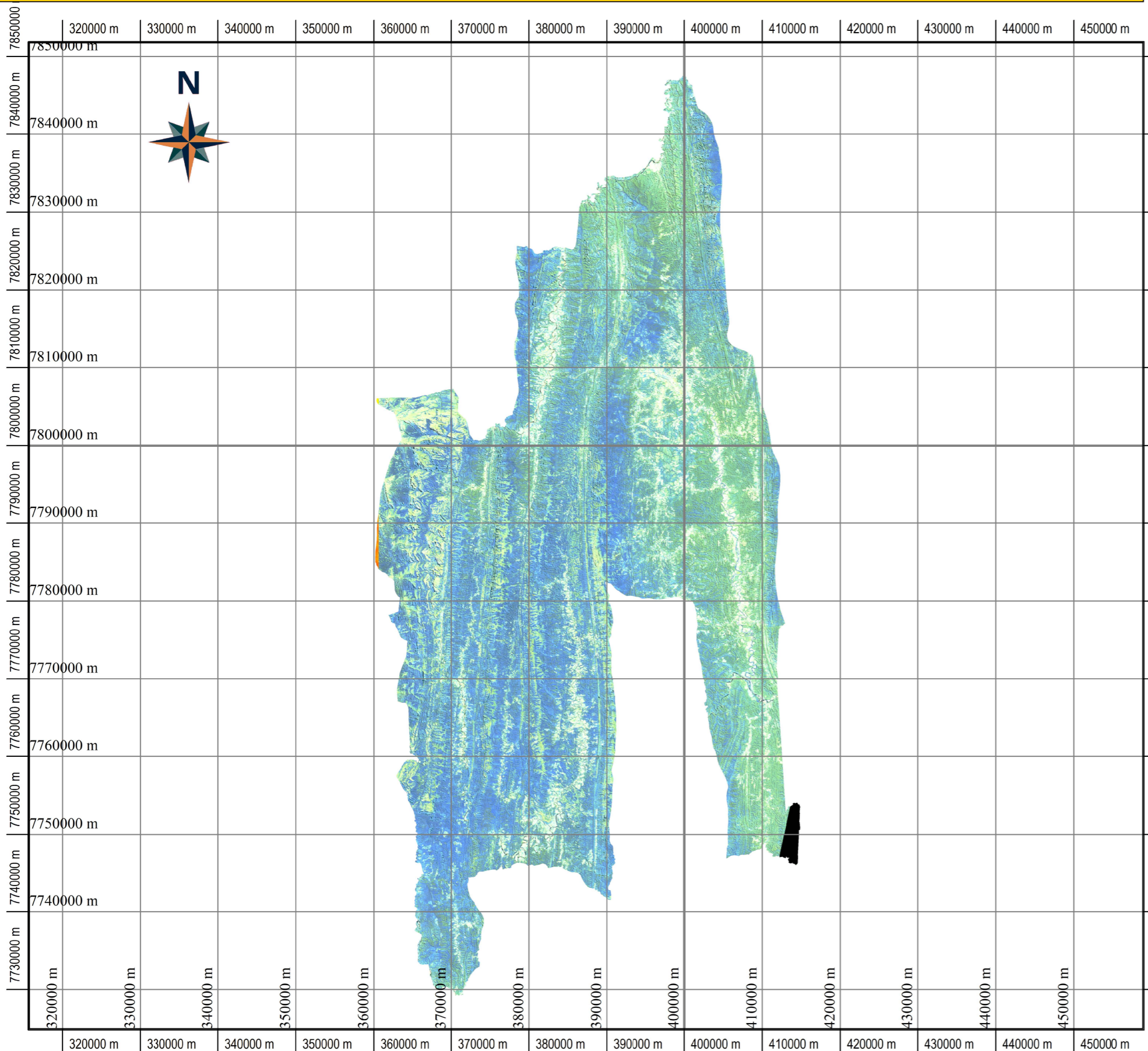


ELABORADO POR : CHICCHI PUMA JONATAN

ASIGNATURA: CARTOGRAFIA I

MAPA:
9/10

MAPA MUNICIPIO MONTEAGUDO



UNIVERSIDAD MAYOR REAL Y PONTIFICIA DE
SAN FRANCISCO XAVIER DE CHUQUISACA

FACULTAD TECNICA

CARRERA DE GEODESIA Y TOPOGRAFIA

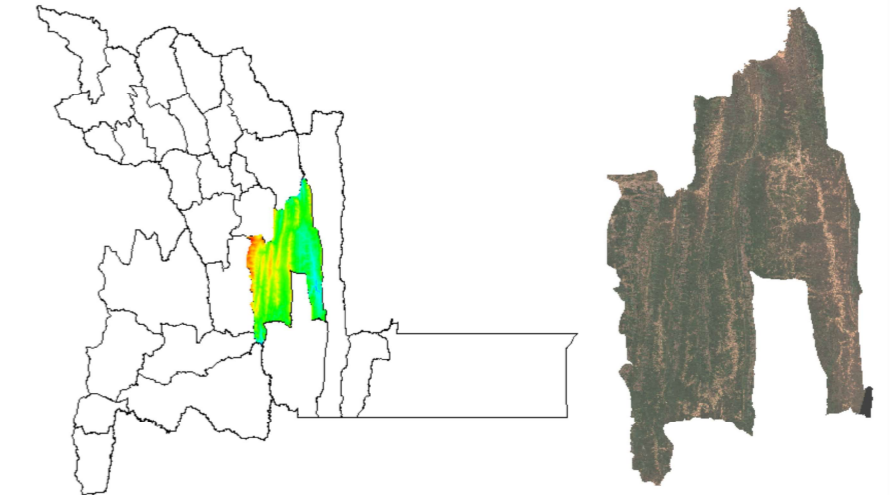
TIPO DE MAPA: PENETRACION ATMOSFERICA RGB (12-11-8A)

SISTEMA DE PROYECCIÓN : UTM

SISTEMA DE REFERENCIA : WGS84 World Geodetic System 1984

FECHA :27/11/2024

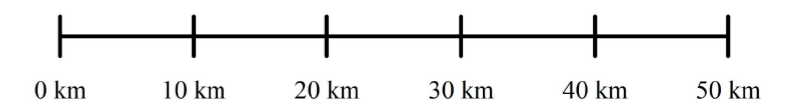
UBICACIÓN



LEYENDA

Red Vial		ELEVACIONES 3,380 m 3,000 m 2,500 m 2,000 m 1,500 m 839 m
Nacional	Departamental	
<ul style="list-style-type: none"> Asfaltado Sin Asfaltar En Proyecto 	<ul style="list-style-type: none"> Asfaltado Sin Asfaltar En Proyecto 	
Aeropuertos		Ferrocarril
<ul style="list-style-type: none"> Internacional Nacional Aerodromo Helipuerto 	Ferrocarril	
Centros Poblados		Limites
<ul style="list-style-type: none"> Capital Departamental Capital Provincial Capital Distrital Centro Poblado Puente Ponton Puerto Mina Accidente geográfico 	<ul style="list-style-type: none"> Departamental Internacional Zona Urbana Lagos y Lagunas Ríos Principales 	

ESCALA 1 : 550000



ELABORADO POR : CHICCHI PUMA JONATAN

ASIGNATURA: CARTOGRAFIA I

MAPA:
10/10