

# MUNICIPIO DE CAMARGO



UNIVERSIDAD MAYOR REAL Y PONTIFICIA DE  
SAN FRANCISCO XAVIER DE CHUQUISACA

FACULTAD TECNICA

CARRERA DE GEODESIA Y TOPOGRAFIA

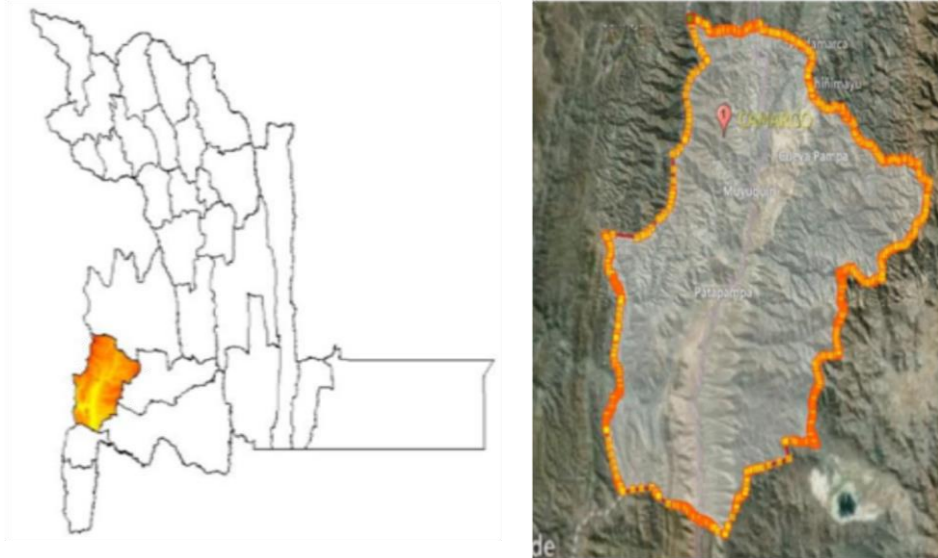
TIPO DE MAPA: MODELO DIGITAL DE ELEVACIONES

SISTEMA DE PROYECCION : UTM

SISTEMA DE REFERENCIA : WGS84 World Geodetic System 1984

FECHA : 27/11/2024

## UBICACION



## LEYENDA

### Red Vial

#### Nacional

- Asfaltado
- Sin Asfaltar
- En Proyecto

#### Departamental

- Asfaltado
- Sin Asfaltar
- En Proyecto

### Aeropuertos

- Internacional
- Nacional
- Aerodromo
- Helipuerto

### Centros Poblados

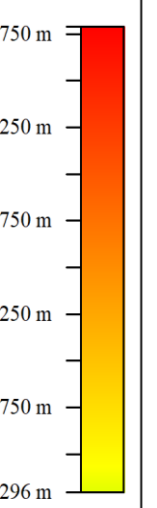
- Capital Departamental
- Capital Provincial
- Capital Distrital
- Centro Poblado
- Puente
- Ponton
- Puerto
- Mina
- Accidente geográfico

### Ferrocarril

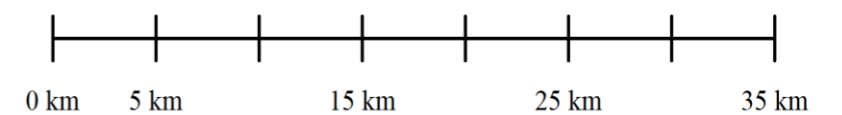
### Limites

- Departamental
- Internacional
- Zona Urbana
- Lagos y Lagunas
- Rios Principales

### ELEVACIONES



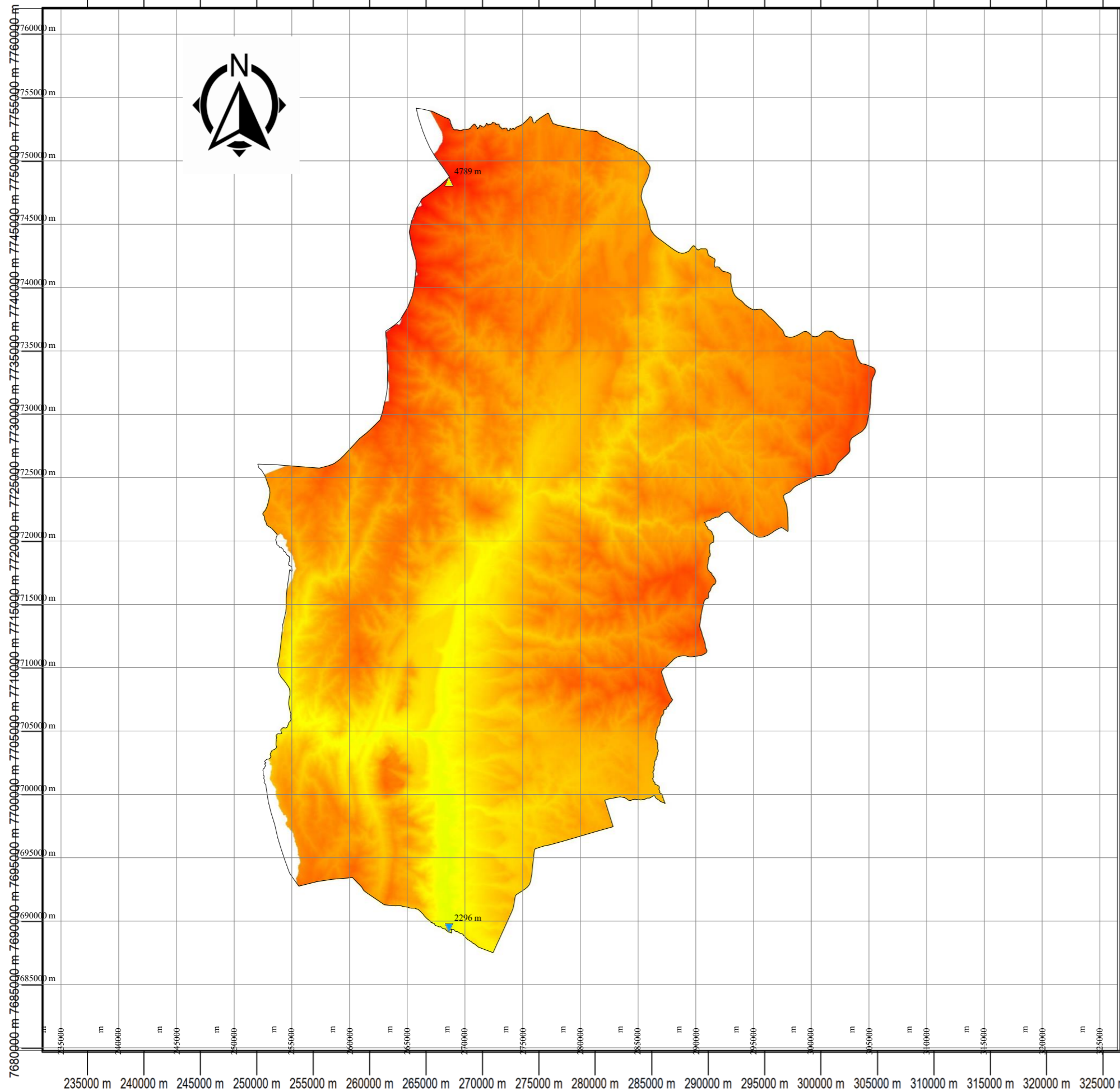
ESCALA 1 : 360000



ELABORADO POR : VIDAURRE DELGADO DILIAN

ASIGNATURA: CARTOGRAFIA I

MAPA:  
1/10



# MUNICIPIO DE CAMARGO



UNIVERSIDAD MAYOR REAL Y PONTIFICIA DE  
SAN FRANCISCO XAVIER DE CHUQUISACA

FACULTAD TECNICA

CARRERA DE GEODESIA Y TOPOGRAFIA

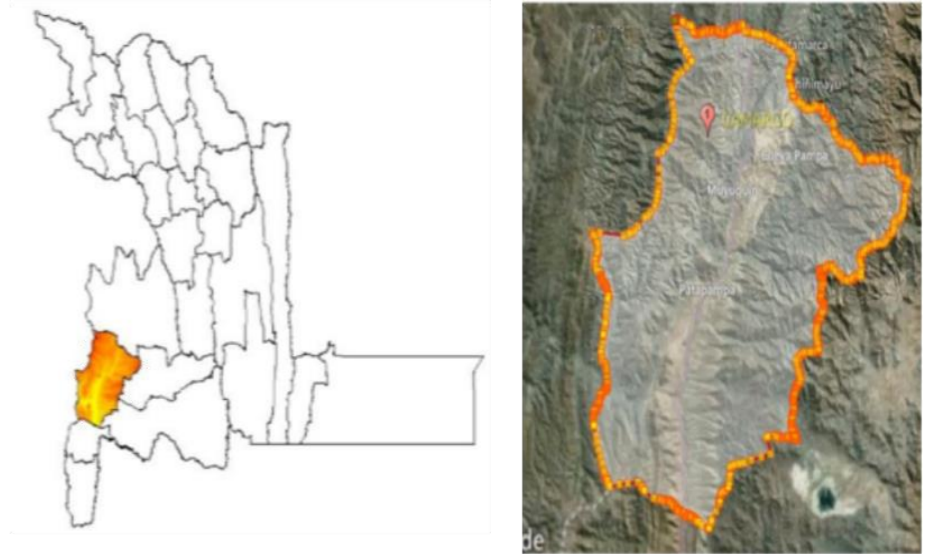
TIPO DE MAPA: CURVAS DE NIVEL

SISTEMA DE PROYECCION : UTM

SISTEMA DE REFERENCIA : WGS84 World Geodetic System 1984

FECHA : 27/11/2024

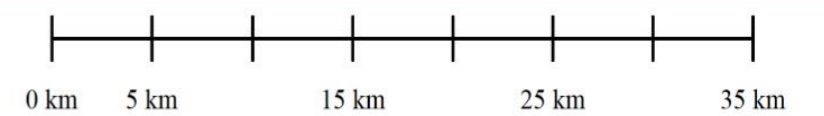
## UBICACION



## LEYENDA

<b>Red Vial</b>	<b>Departamental</b>	<b>ELEVACIONES</b>
Nacional	Asfaltado	
Asfaltado	Sin Asfaltar	4,750 m
Sin Asfaltar	En Proyecto	4,250 m
En Proyecto		3,750 m
<b>Aeropuertos</b>	<b>Limites</b>	3,250 m
Internacional	Departamental	2,750 m
Nacional	Internacional	2,296 m
Aerodromo	Zona Urbana	
Helipuerto	Lagos y Lagunas	
<b>Centros Poblados</b>	Rios Principales	
Capital Departamental		
Capital Provincial		
Capital Distrital		
Centro Poblado		
Puente		
Ponton		
Puerto		
Mina		
Accidente geográfico		

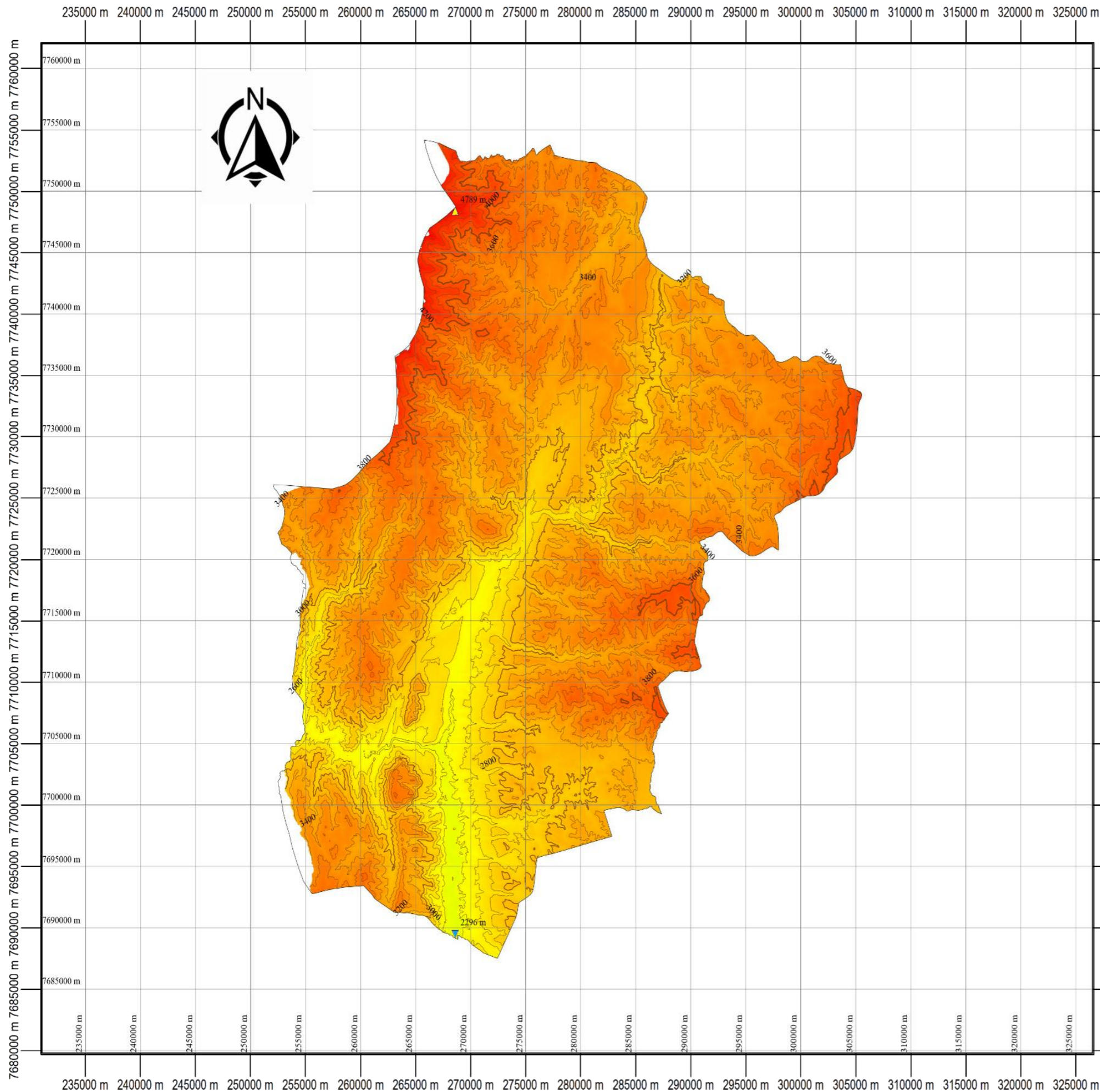
ESCALA 1 : 360000



ELABORADO POR : VIDAURRE DELGADO DILIAN

ASIGNATURA: CARTOGRAFIA I

MAPA:  
2/10



# MUNICIPIO DE CAMARGO



UNIVERSIDAD MAYOR REAL Y PONTIFICIA DE  
SAN FRANCISCO XAVIER DE CHUQUISACA

FACULTAD TECNICA

CARRERA DE GEODESIA Y TOPOGRAFIA

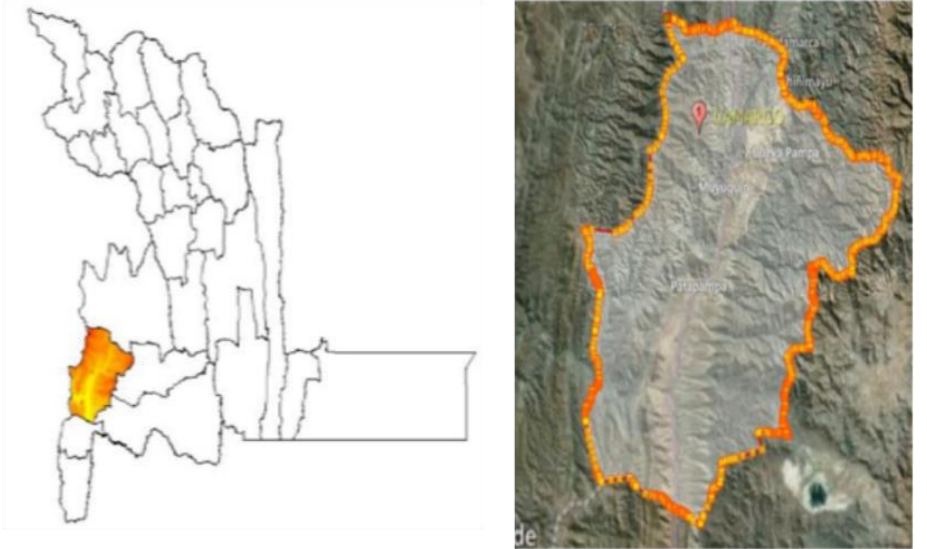
TIPO DE MAPA: HIDROLOGICO

SISTEMA DE PROYECCION : UTM

SISTEMA DE REFERENCIA : WGS84 World Geodetic System 1984

FECHA : 27/11/2024

## UBICACION



## LEYENDA

### Red Vial

**Nacional**  
 — Asfaltado  
 - - Sin Asfaltar  
 - - - En Proyecto

**Departamental**  
 — Asfaltado  
 - - Sin Asfaltar  
 - - - En Proyecto

### Aeropuertos

✈ Internacional  
 ✈ Nacional  
 ✈ Aerodromo  
 ✈ Helipuerto

—+—+—+ Ferrocarril

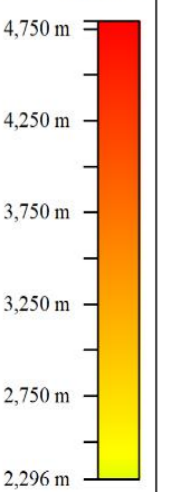
### Centros Poblados

🏛 Capital Departamental  
 🏛 Capital Provincial  
 🏛 Capital Distrital  
 🏛 Centro Poblado  
 🏛 Puente  
 🏛 Ponton  
 🏛 Puerto  
 🏛 Mina  
 🏛 Accidente geográfico

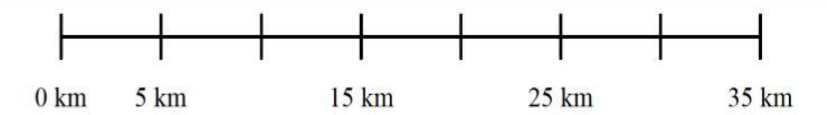
### Limites

— Departamental  
 - - Internacional  
 🏘 Zona Urbana  
 🌊 Lagos y Lagunas  
 🌊 Rios Principales

### ELEVACIONES



ESCALA 1 : 360000

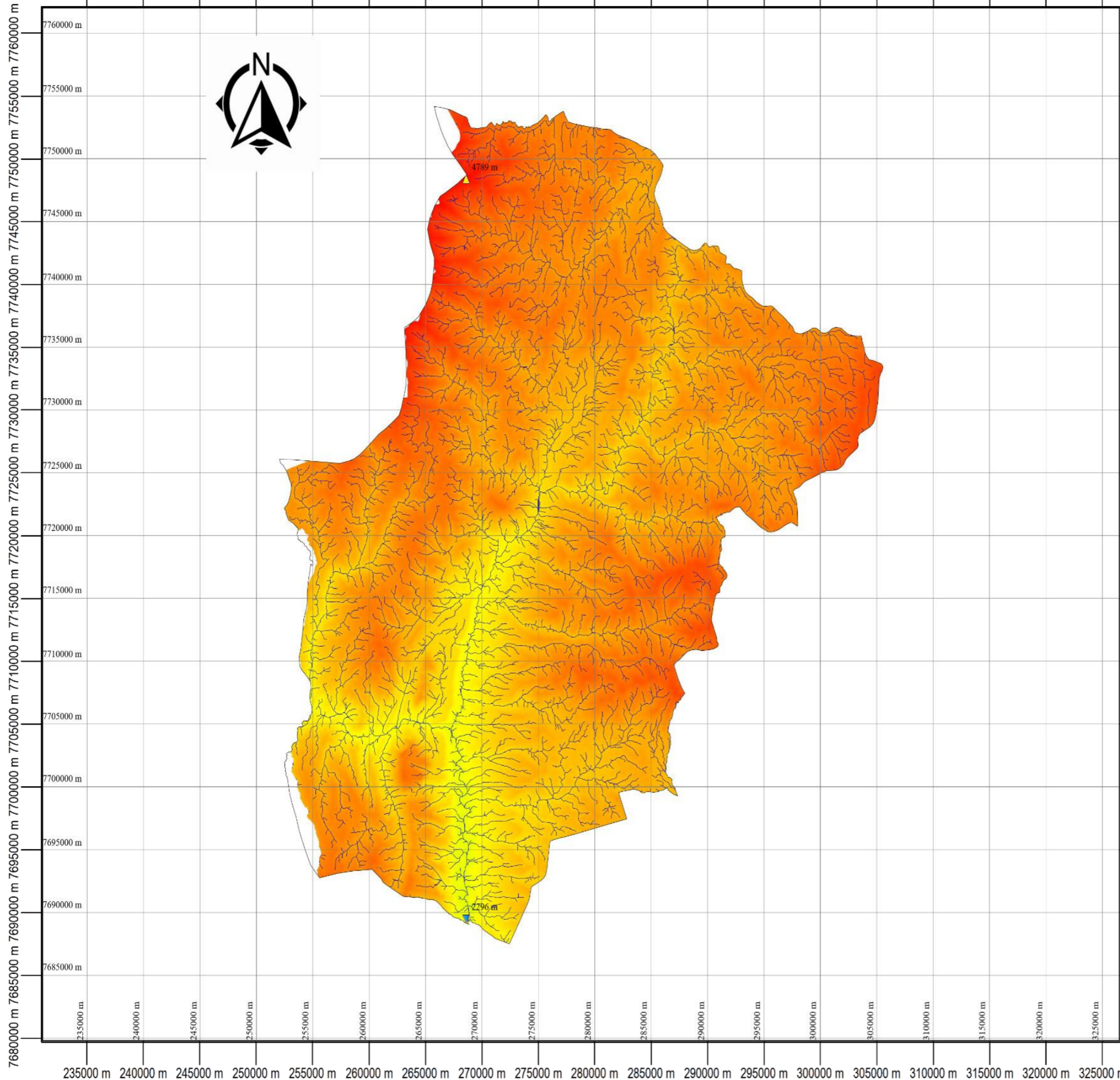


ELABORADO POR : VIDAURRE DELGADO DILIAN

A

ASIGNATURA: CARTOGRAFIA I

MAPA:  
3/10



# MUNICIPIO DE CAMARGO



UNIVERSIDAD MAYOR REAL Y PONTIFICIA DE  
SAN FRANCISCO XAVIER DE CHUQUISACA

FACULTAD TECNICA

CARRERA DE GEODESIA Y TOPOGRAFIA

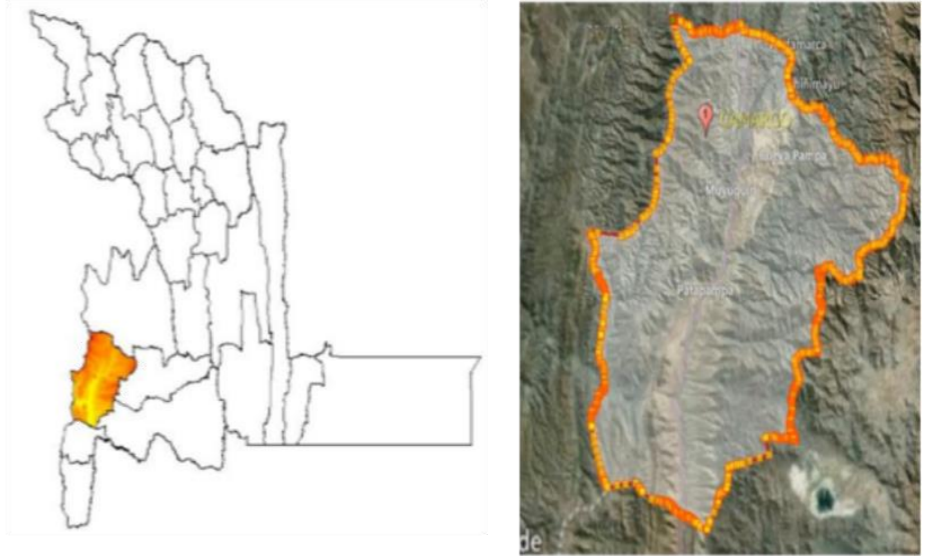
TIPO DE MAPA: POBLACIONES

SISTEMA DE PROYECCION : UTM

SISTEMA DE REFERENCIA : WGS84 World Geodetic System 1984

FECHA : 27/11/2024

## UBICACION



## LEYENDA

### Red Vial

#### Nacional

- Asfaltado
- Sin Asfaltar
- En Proyecto

#### Departamental

- Asfaltado
- Sin Asfaltar
- En Proyecto

### Aeropuertos

- Internacional
- Nacional
- Aerodromo
- Helipuerto

### Ferrocarril

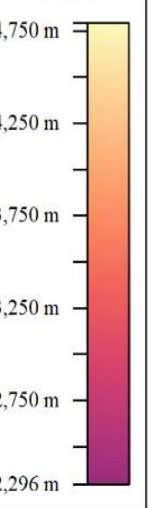
### Centros Poblados

- Capital Departamental
- Capital Provincial
- Capital Distrital
- Centro Poblado
- Puente
- Ponton
- Puerto
- Mina
- Accidente geográfico

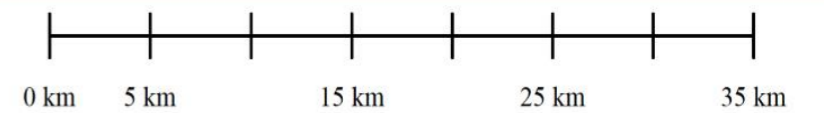
### Límites

- Departamental
- Internacional
- Zona Urbana
- Lagos y Lagunas
- Ríos Principales

### ELEVACIONES



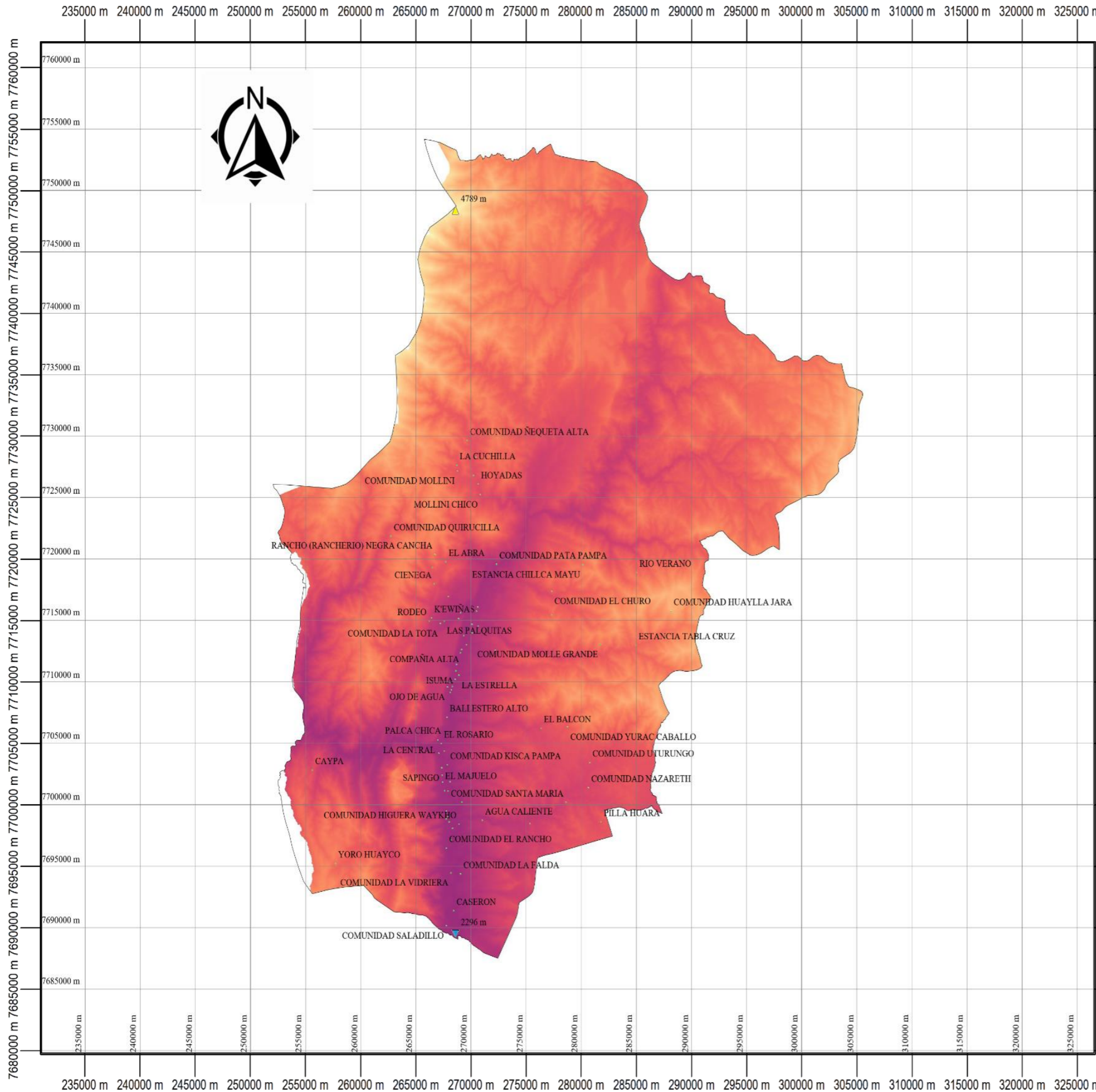
ESCALA 1 : 360000



ELABORADO POR : VIDAURRE DELGADO DILIAN

ASIGNATURA: CARTOGRAFIA I

MAPA:  
4/10



# MUNICIPIO DE CAMARGO



UNIVERSIDAD MAYOR REAL Y PONTIFICIA DE  
SAN FRANCISCO XAVIER DE CHUQUISACA

FACULTAD TECNICA

CARRERA DE GEODESIA Y TOPOGRAFIA

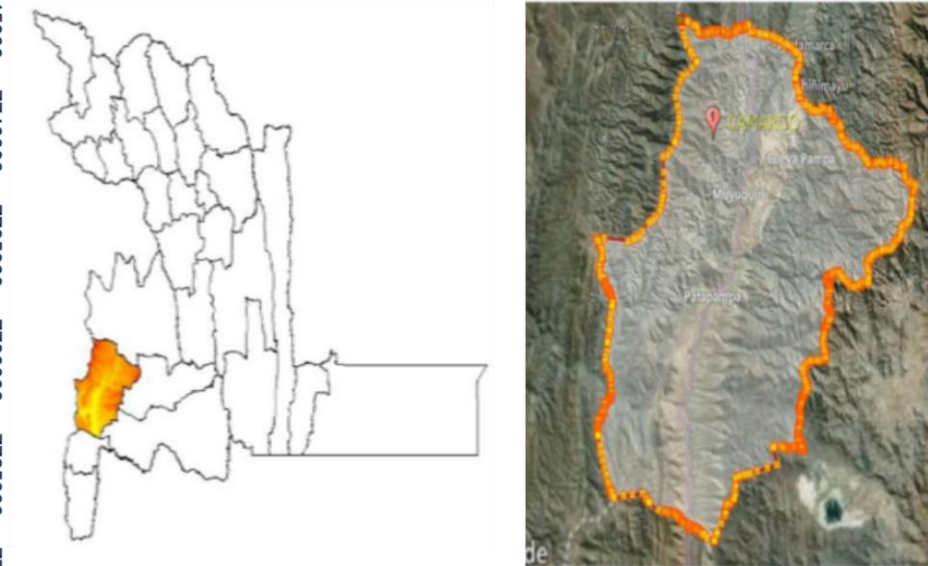
TIPO DE MAPA: RGB COLOR NATURAL(4.3.2)

SISTEMA DE PROYECCION : UTM

SISTEMA DE REFERENCIA : WGS84 World Geodetic System 1984

FECHA :27/11/2024

## UBICACION



## LEYENDA

### Red Vial

#### Nacional

- Asfaltado
- Sin Asfaltar
- En Proyecto

#### Departamental

- Asfaltado
- Sin Asfaltar
- En Proyecto

### Aeropuertos

- Internacional
- Nacional
- Aerodromo
- Helipuerto

### Ferrocarril

- Ferrocarril

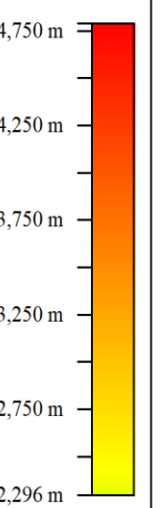
### Centros Poblados

- Capital Departamental
- Capital Provincial
- Capital Distrital
- Centro Poblado
- Puente
- Ponton
- Puerto
- Mina
- Accidente geográfico

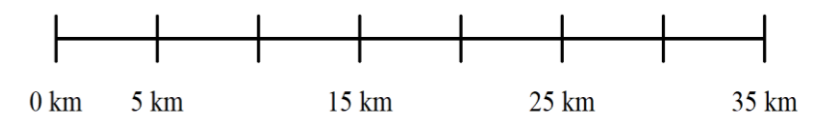
### Límites

- Departamental
- Internacional
- Zona Urbana
- Lagos y Lagunas
- Ríos Principales

### ELEVACIONES



ESCALA 1 : 360000

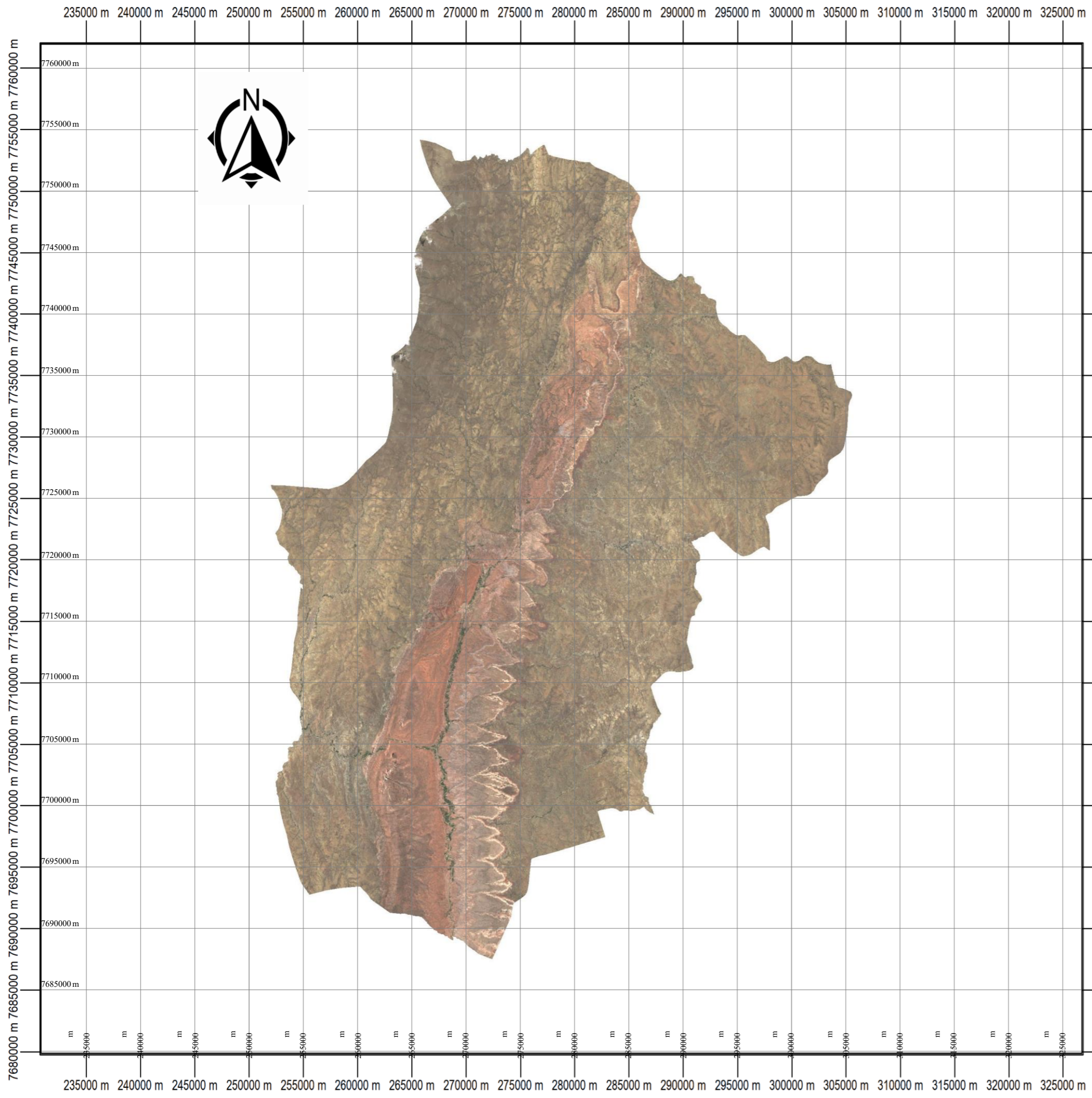


ELABORADO POR : VIDAURRE DELGADO DILIAN

ASIGNATURA: CARTOGRAFIA I

MAPA:

5/10



# MUNICIPIO DE CAMARGO



UNIVERSIDAD MAYOR REAL Y PONTIFICIA DE  
SAN FRANCISCO XAVIER DE CHUQUISACA

FACULTAD TECNICA

CARRERA DE GEODESIA Y TOPOGRAFIA

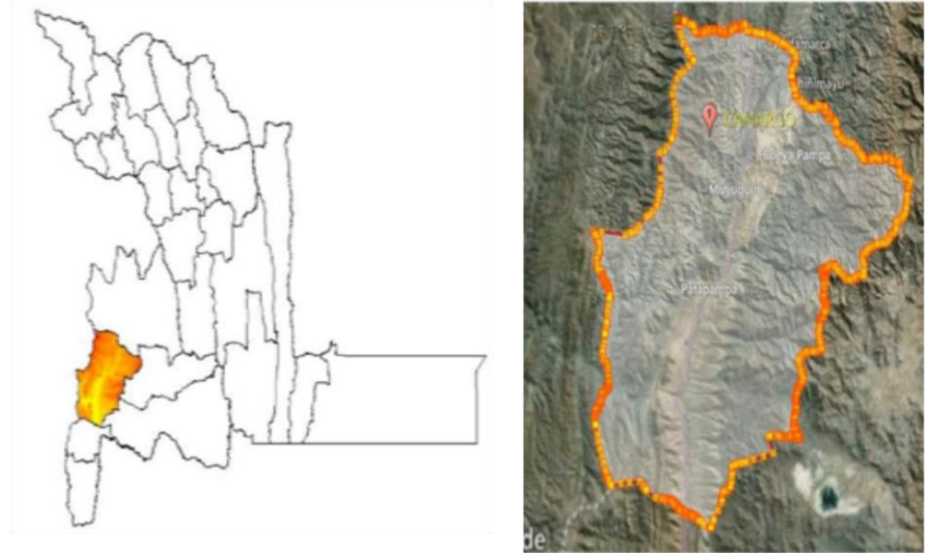
TIPO DE MAPA: RGB FALSO COLOR INFRAROJO(8.4.2)

SISTEMA DE PROYECCION : UTM

SISTEMA DE REFERENCIA : WGS84 World Geodetic System 1984

FECHA :27/11/2024

## UBICACION



## LEYENDA

### Red Vial

#### Nacional

- Asfaltado
- - - Sin Asfaltar
- · - · - En Proyecto

#### Departamental

- Asfaltado
- - - Sin Asfaltar
- · - · - En Proyecto

### Aeropuertos

- Internacional
- Nacional
- Aerodromo
- Helipuerto

### Ferrocarril

- Ferrocarril

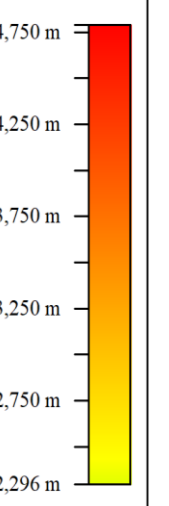
### Centros Poblados

- Capital Departamental
- Capital Provincial
- Capital Distrital
- Centro Poblado
- Puente
- Ponton
- Puerto
- Mina
- Accidente geografico

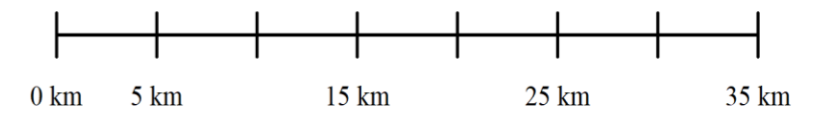
### Limites

- Departamental
- Internacional
- Zona Urbana
- Lagos y Lagunas
- Rios Principales

### ELEVACIONES



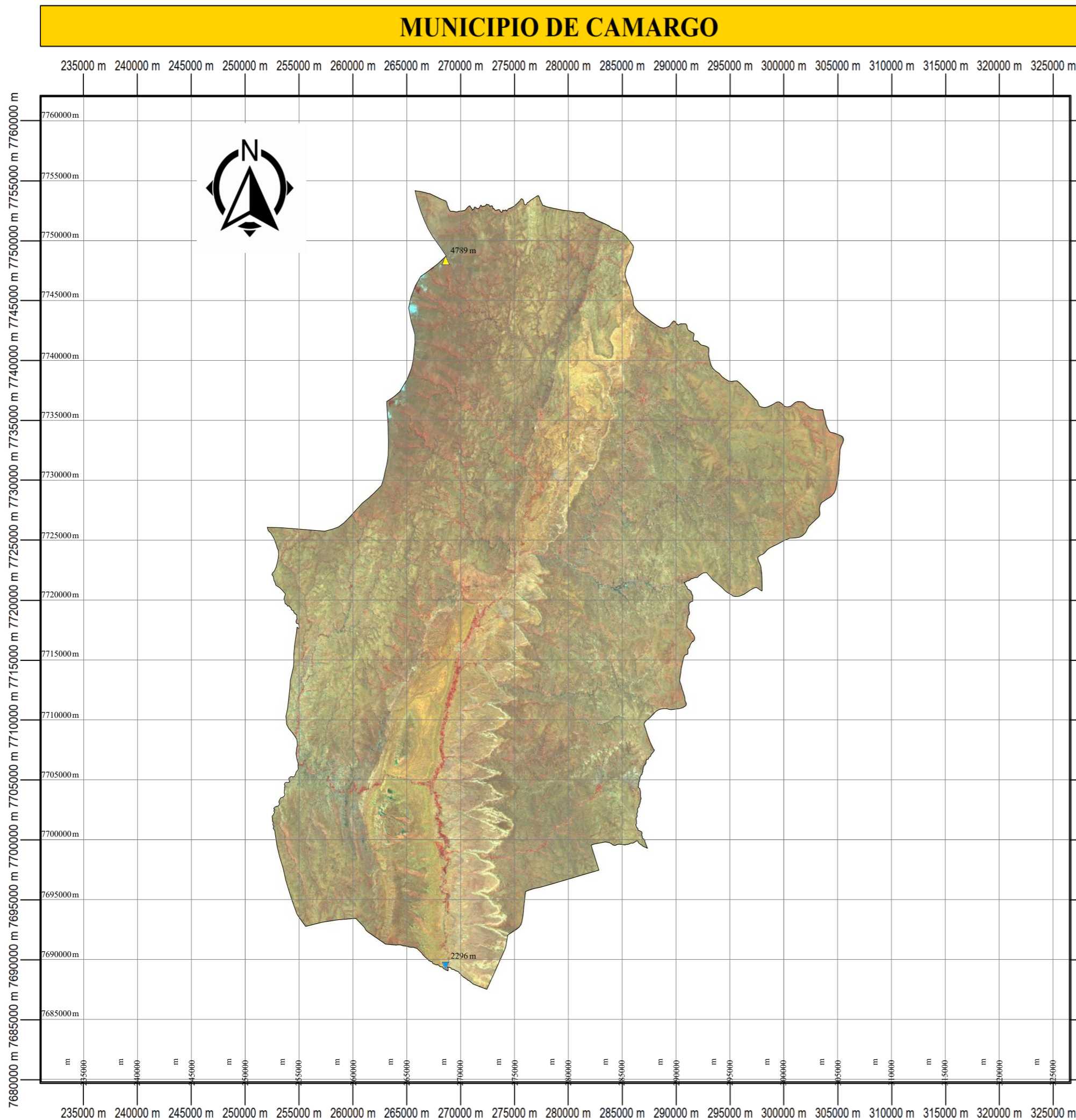
ESCALA 1 : 360000



ELABORADO POR : VIDAURRE DELGADO DILIAN

ASIGNATURA: CARTOGRAFIA I

MAPA:  
6/10



# MUNICIPIO DE CAMARGO

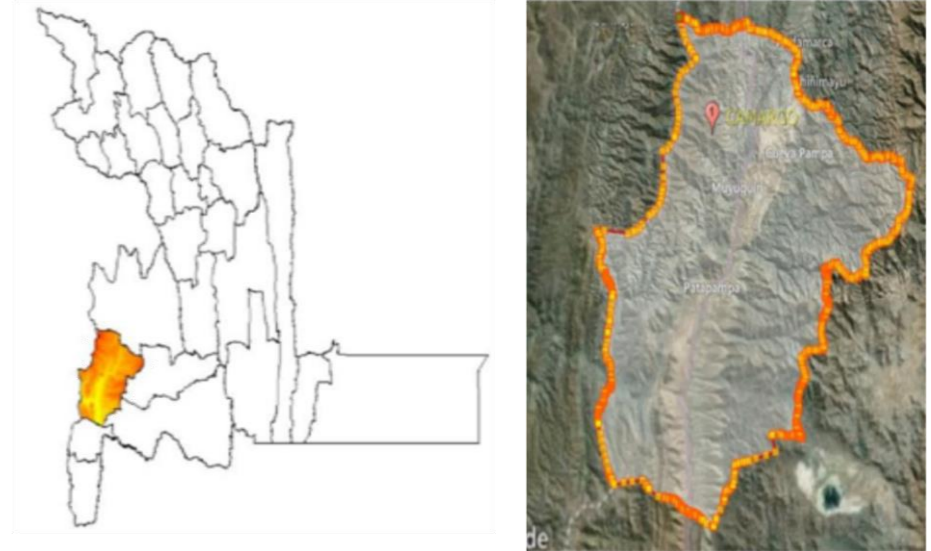


UNIVERSIDAD MAYOR REAL Y PONTIFICIA DE  
SAN FRANCISCO XAVIER DE CHUQUISACA

FACULTAD TECNICA  
CARRERA DE GEODESIA Y TOPOGRAFIA

TIPO DE MAPA: RGB AGRICULTURA(11.8.2)  
SISTEMA DE PROYECCION : UTM  
SISTEMA DE REFERENCIA : WGS84 World Geodetic System 1984  
FECHA :27/11/2024

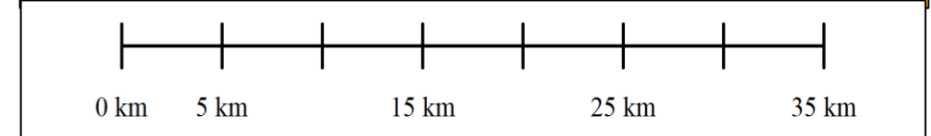
## UBICACION



## LEYENDA

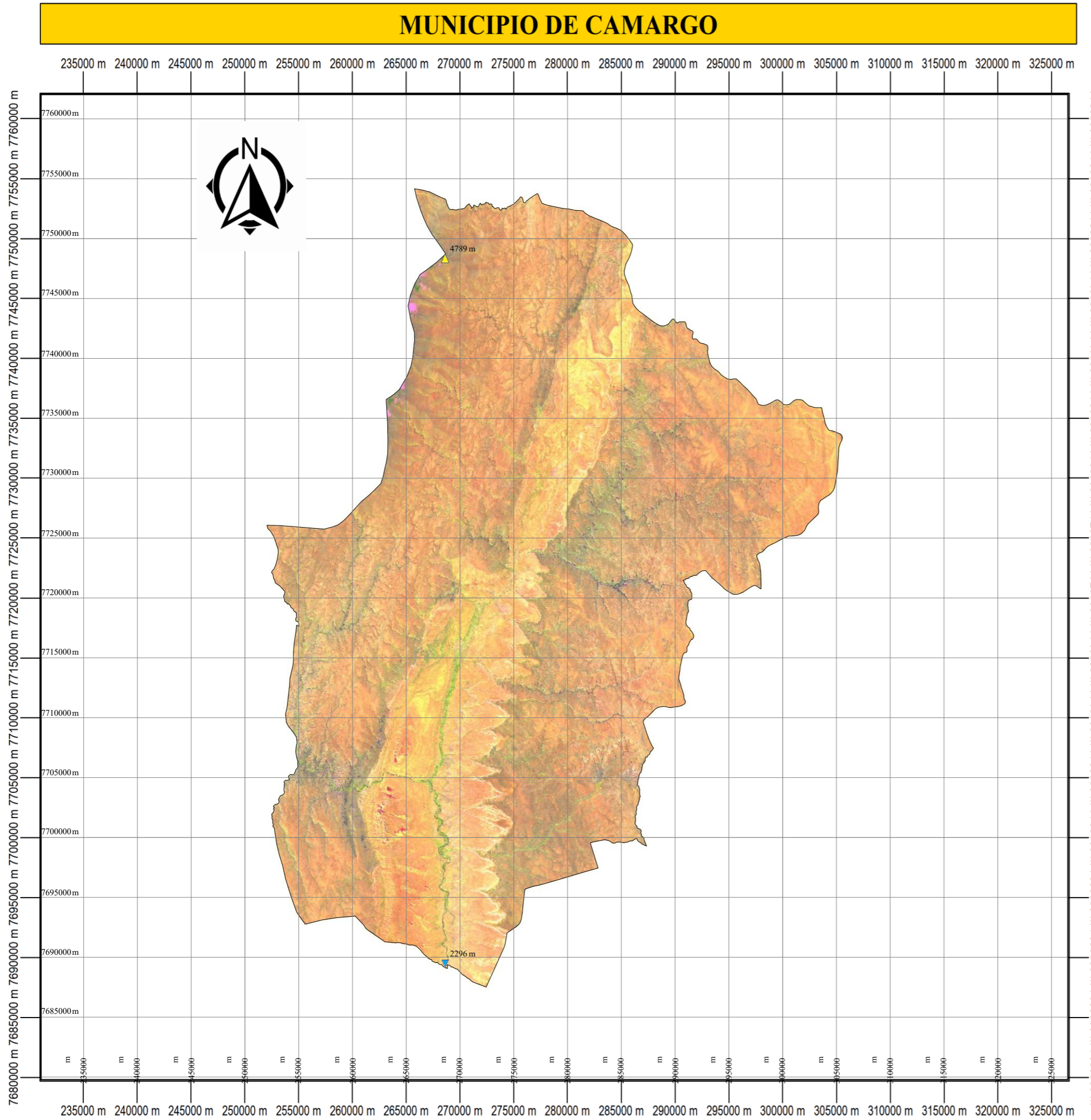
<p><b>Red Vial</b></p> <p><b>Nacional</b></p> <ul style="list-style-type: none"> <li><span style="color: red;">—</span> Asfaltado</li> <li><span style="color: red;">- - -</span> Sin Asfaltar</li> <li><span style="color: red;">- · - · -</span> En Proyecto</li> </ul> <p><b>Aeropuertos</b></p> <ul style="list-style-type: none"> <li> Internacional</li> <li> Nacional</li> <li> Aerodromo</li> <li> Helipuerto</li> </ul> <p><b>Centros Poblados</b></p> <ul style="list-style-type: none"> <li> Capital Departamental</li> <li> Capital Provincial</li> <li> Capital Distrital</li> <li> Centro Poblado</li> <li> Puente</li> <li> Ponton</li> <li> Puerto</li> <li> Mina</li> <li> Accidente geografico</li> </ul>	<p><b>Departamental</b></p> <ul style="list-style-type: none"> <li><span style="color: green;">—</span> Asfaltado</li> <li><span style="color: green;">- - -</span> Sin Asfaltar</li> <li><span style="color: green;">- · - · -</span> En Proyecto</li> </ul> <p><b>Limites</b></p> <ul style="list-style-type: none"> <li> Departamental</li> <li> Internacional</li> <li> Zona Urbana</li> <li> Lagos y Lagunas</li> <li> Rios Principales</li> </ul> <p><b>Ferrocarril</b></p> <ul style="list-style-type: none"> <li> Ferrocarril</li> </ul>	<p><b>ELEVACIONES</b></p>
---	--	---------------------------

## ESCALA 1 : 360000



ELABORADO POR : VIDAURRE DELGADO DILIAN  
A  
ASIGNATURA: CARTOGRAFIA I

**MAPA:  
7/10**



# MUNICIPIO DE CAMARGO



UNIVERSIDAD MAYOR REAL Y PONTIFICIA DE  
SAN FRANCISCO XAVIER DE CHUQUISACA

FACULTAD TECNICA

CARRERA DE GEODESIA Y TOPOGRAFIA

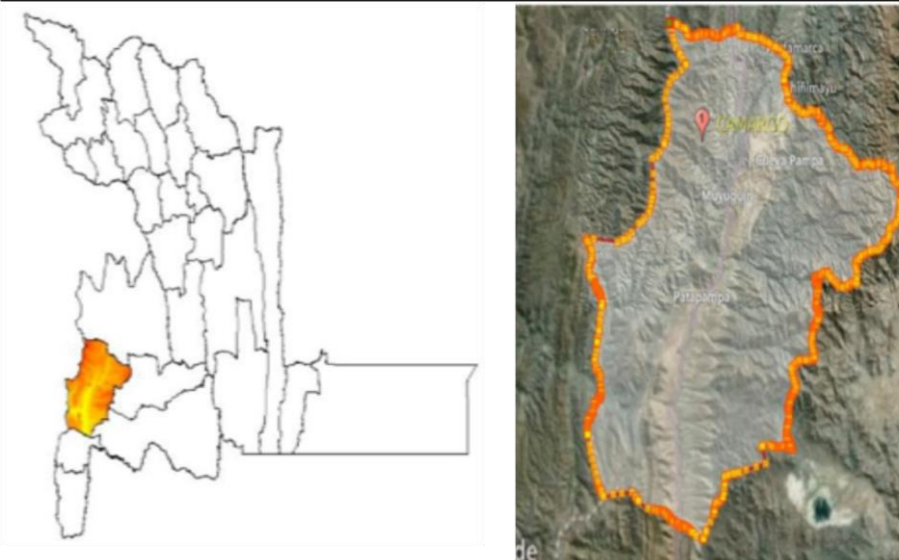
TIPO DE MAPA: RGB TIERRA/AGUA(8.11.4)

SISTEMA DE PROYECCION : UTM

SISTEMA DE REFERENCIA : WGS84 World Geodetic System 1984

FECHA :27/11/2024

## UBICACION



## LEYENDA

### Red Vial

#### Nacional

- Asfaltado
- Sin Asfaltar
- En Proyecto

#### Departamental

- Asfaltado
- Sin Asfaltar
- En Proyecto

### Aeropuertos

- Internacional
- Nacional
- Aerodromo
- Helipuerto

### Ferrocarril

- Ferrocarril

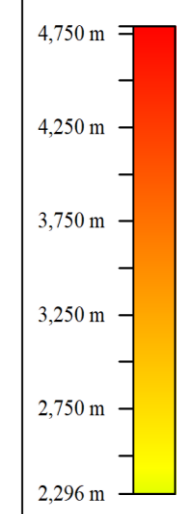
### Centros Poblados

- Capital Departamental
- Capital Provincial
- Capital Distrital
- Centro Poblado
- Puente
- Ponton
- Puerto
- Mina
- Accidente geográfico

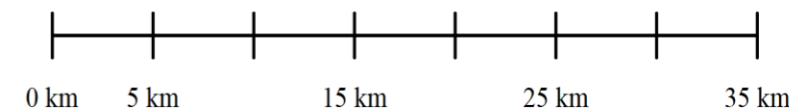
### Limites

- Departamental
- Internacional
- Zona Urbana
- Lagos y Lagunas
- Rios Principales

### ELEVACIONES



ESCALA 1 : 360000



ELABORADO POR : VIDAURRE DELGADO DILIAN

ASIGNATURA: CARTOGRAFIA I

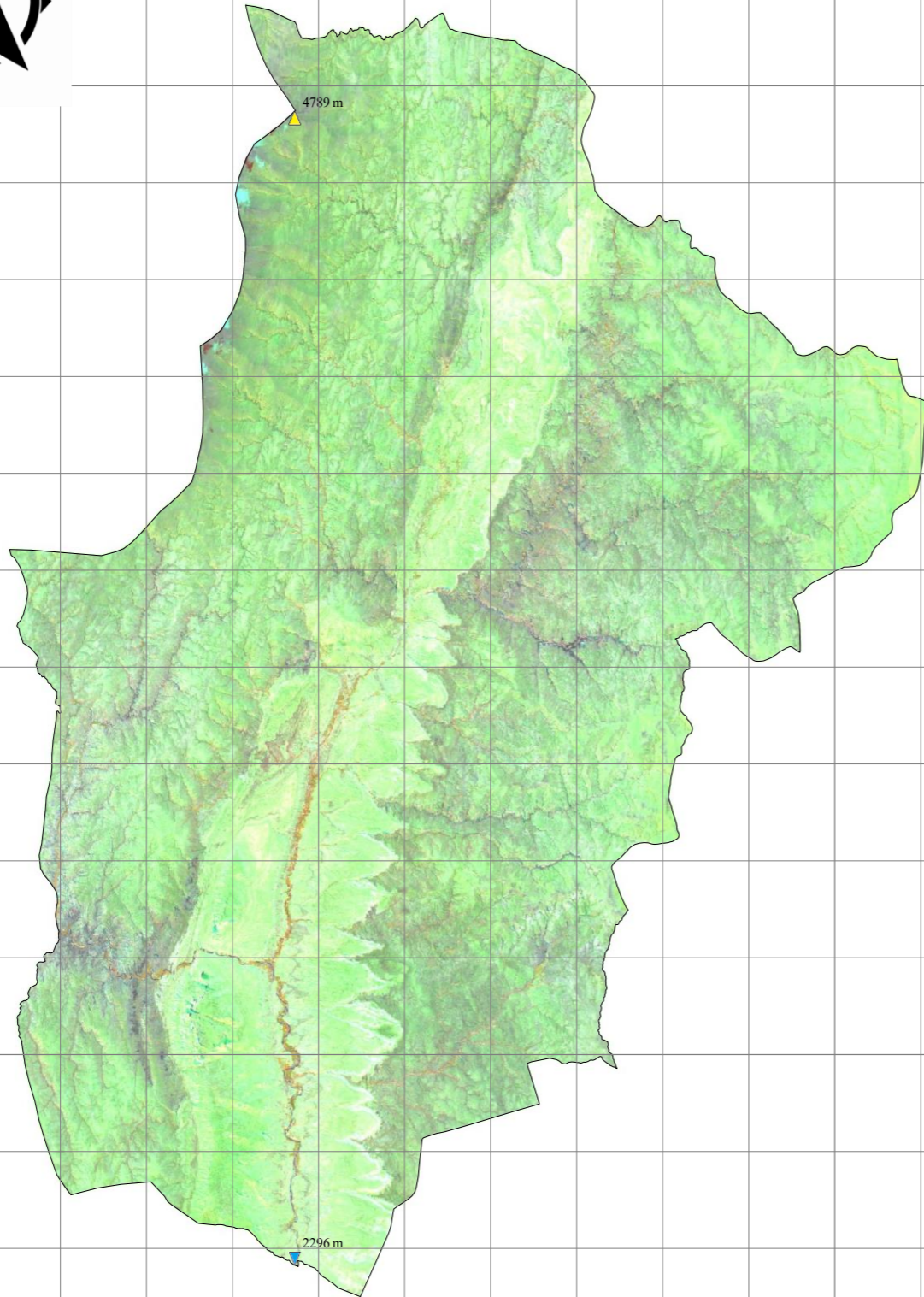
MAPA:  
8/10

7680000 m 7685000 m 7690000 m 7695000 m 7700000 m 7705000 m 7710000 m 7715000 m 7720000 m 7725000 m 7730000 m 7735000 m 7740000 m 7745000 m 7750000 m 7755000 m 7760000 m

7760000 m 7755000 m 7750000 m 7745000 m 7740000 m 7735000 m 7730000 m 7725000 m 7720000 m 7715000 m 7710000 m 7705000 m 7700000 m 7695000 m 7690000 m 7685000 m 7680000 m

235000 m 240000 m 245000 m 250000 m 255000 m 260000 m 265000 m 270000 m 275000 m 280000 m 285000 m 290000 m 295000 m 300000 m 305000 m 310000 m 315000 m 320000 m 325000 m

235000 m 240000 m 245000 m 250000 m 255000 m 260000 m 265000 m 270000 m 275000 m 280000 m 285000 m 290000 m 295000 m 300000 m 305000 m 310000 m 315000 m 320000 m 325000 m





# MUNICIPIO DE CAMARGO



UNIVERSIDAD MAYOR REAL Y PONTIFICIA DE  
SAN FRANCISCO XAVIER DE CHUQUISACA

FACULTAD TECNICA

CARRERA DE GEODESIA Y TOPOGRAFIA

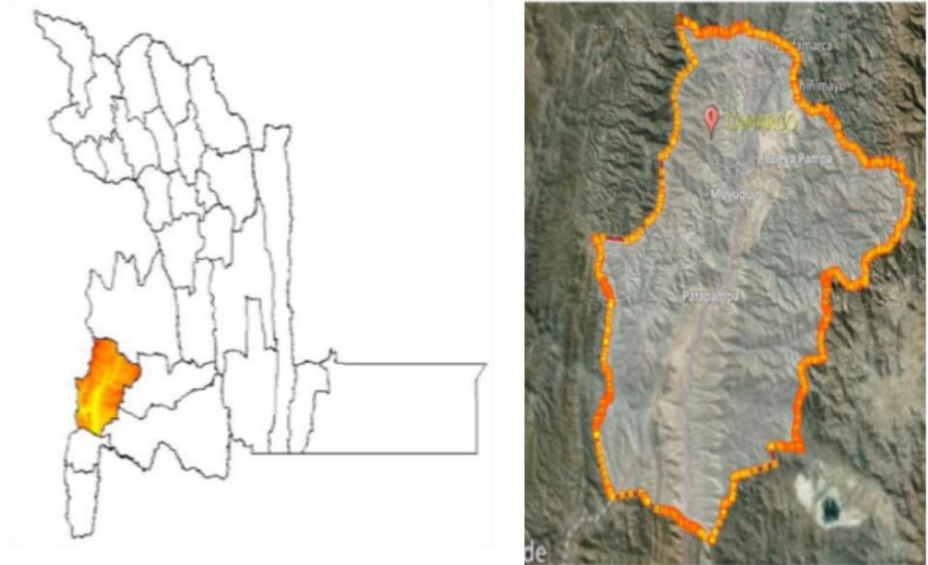
TIPO DE MAPA: RGB ANALISIS DE VEGETACION(11.8.4)

SISTEMA DE PROYECCION : UTM

SISTEMA DE REFERENCIA : WGS84 World Geodetic System 1984

FECHA :27/11/2024

## UBICACION



## LEYENDA

### Red Vial

Nacional  
Asfaltado  
Sin Asfaltar  
En Proyecto

Departamental  
Asfaltado  
Sin Asfaltar  
En Proyecto

### Aeropuertos

Internacional  
Nacional  
Aerodromo  
Helipuerto

### Ferrocarril

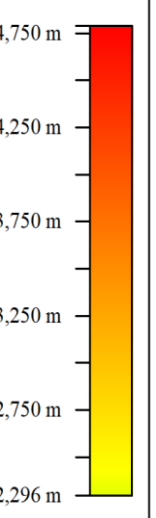
### Centros Poblados

Capital Departamental  
Capital Provincial  
Capital Distrital  
Centro Poblado  
Puente  
Ponton  
Puerto  
Mina  
Accidente geográfico

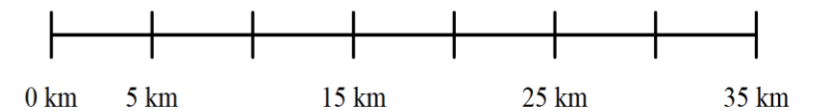
### Limites

Departamental  
Internacional  
Zona Urbana  
Lagos y Lagunas  
Rios Principales

### ELEVACIONES



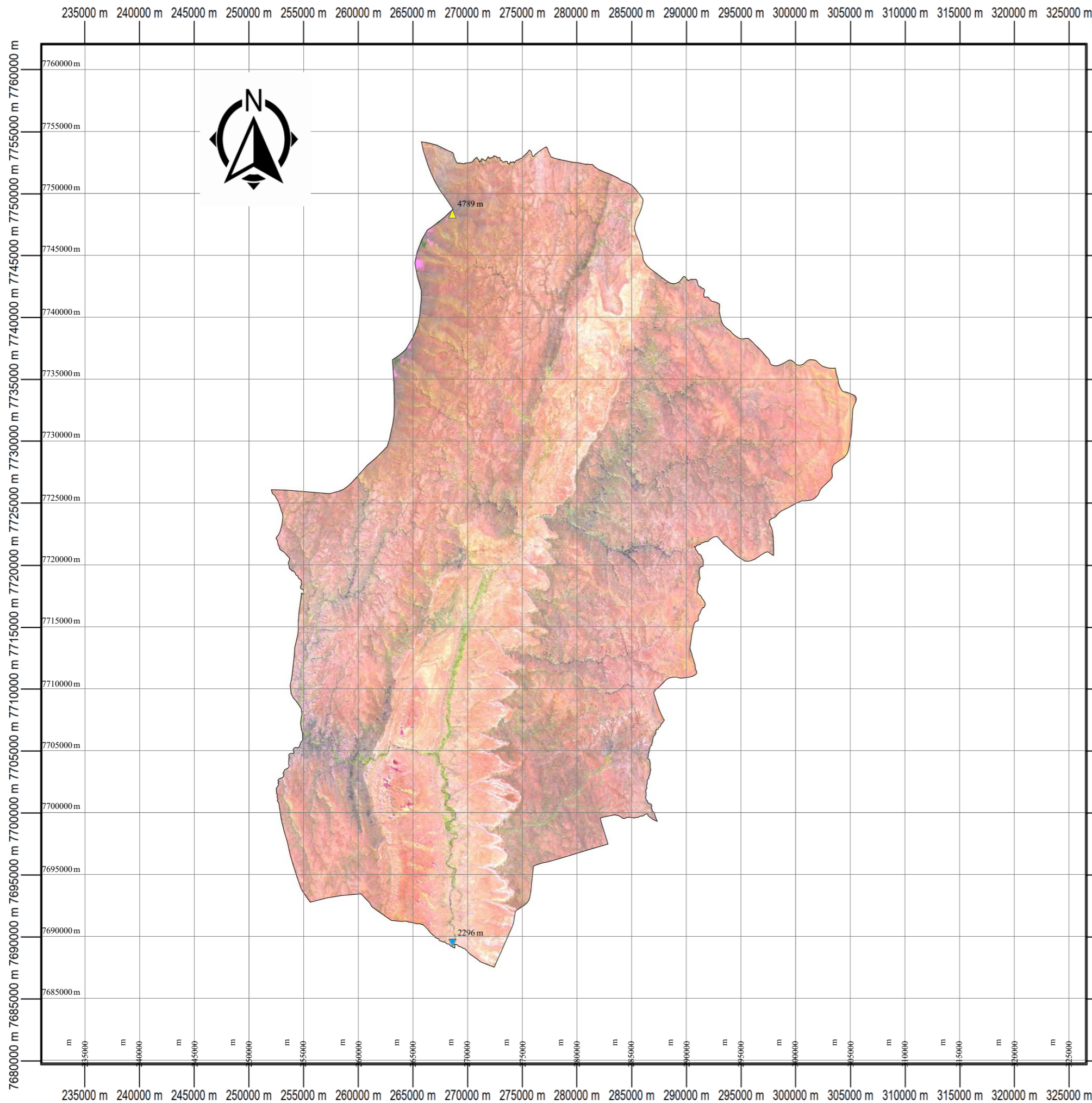
ESCALA 1 : 360000



ELABORADO POR : VIDAURRE DELGADO DILIAN

ASIGNATURA: CARTOGRAFIA I

MAPA:  
9/10



# MUNICIPIO DE CAMARGO



UNIVERSIDAD MAYOR REAL Y PONTIFICIA DE  
SAN FRANCISCO XAVIER DE CHUQUISACA

FACULTAD TECNICA

CARRERA DE GEODESIA Y TOPOGRAFIA

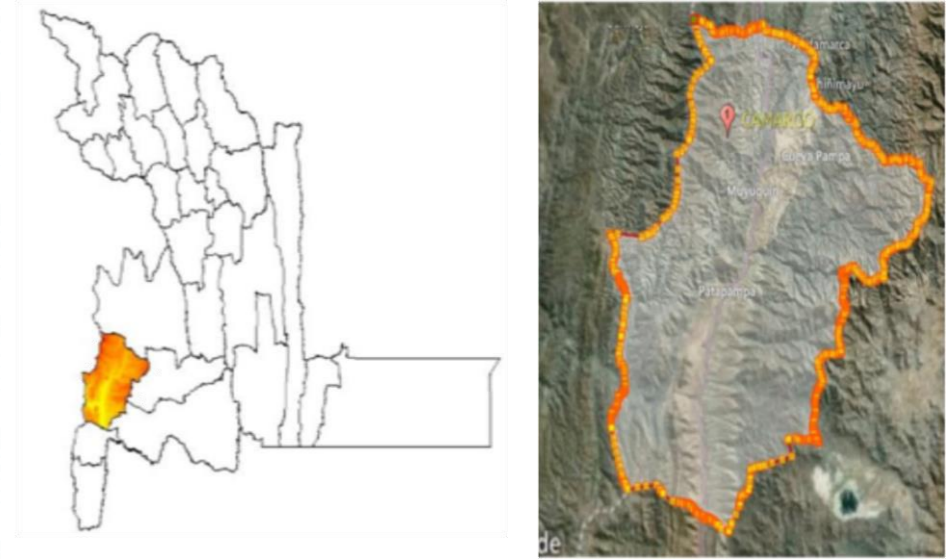
TIPO DE MAPA: RGB PENETRACION ATMOSFERICA(12.11.8A)

SISTEMA DE PROYECCION : UTM

SISTEMA DE REFERENCIA : WGS84 World Geodetic System 1984

FECHA :27/11/2024

## UBICACION



## LEYENDA

### Red Vial

Nacional  
Asfaltado  
Sin Asfaltar  
En Proyecto

Departamental  
Asfaltado  
Sin Asfaltar  
En Proyecto

### Aeropuertos

Internacional  
Nacional  
Aerodromo  
Helipuerto

Ferrocarril

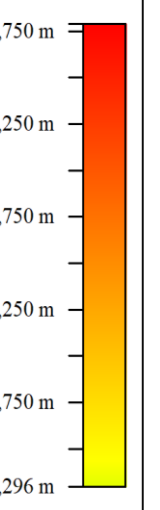
### Centros Poblados

Capital Departamental  
Capital Provincial  
Capital Distrital  
Centro Poblado  
Puente  
Ponton  
Puerto  
Mina  
Accidente geográfico

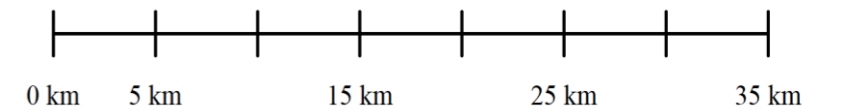
### Límites

Departamental  
Internacional  
Zona Urbana  
Lagos y Lagunas  
Ríos Principales

### ELEVACIONES



ESCALA 1 : 360000



ELABORADO POR : VIDAURRE DELGADO DILIAN

ASIGNATURA: CARTOGRAFIA I

MAPA:  
10/10

